



Dom w rękoli 4

PEŁNOBRANŻOWE ODBICIE LUSTRZANE

107,47 m² + kotłownia 2,56 m²
+ garaż 19,42 m²

Dom jednorodzinny
5 pokoi, kuchnia, 2 łazienki, kotłownia, pralnia, garderoby

min. wymiary działki: 17,62 x 22,00 m
po adaptacji:* 16,72 x 22,00 m

*Likwidacja wykusza.

powierzchnia podłóg: (156,53) m²
powierzchnia zabudowy: 114,51 m²
powierzchnia dachu: 200,08 m²
kubatura: 663,17 m³
wysokość budynku: 8,27 m
wysokość kondygnacji: 2,69 m

Technologia i konstrukcja

ściany zewn.: pustak ceramiczny Porotherm 25 cm + styropian Termo Organika 20 cm + tynk; strop: płyta żelbetowa; schody: żelbetowe, zabiegowe; dach: czterospadowy, nachylenie 40 st., więźba drewniana, dachówka ceramiczna; kocioł: gazowy; brama garażowa: HÖRMANN

Do tego projektu możesz wprowadzić zmiany, na które wyrazimy bezpłatną zgodę. Więcej na www.archon.pl

■ Dodatkowe informacje oraz zdjęcia z realizacji na www.archon.pl



elevacja wejściowa



elevacja boczna

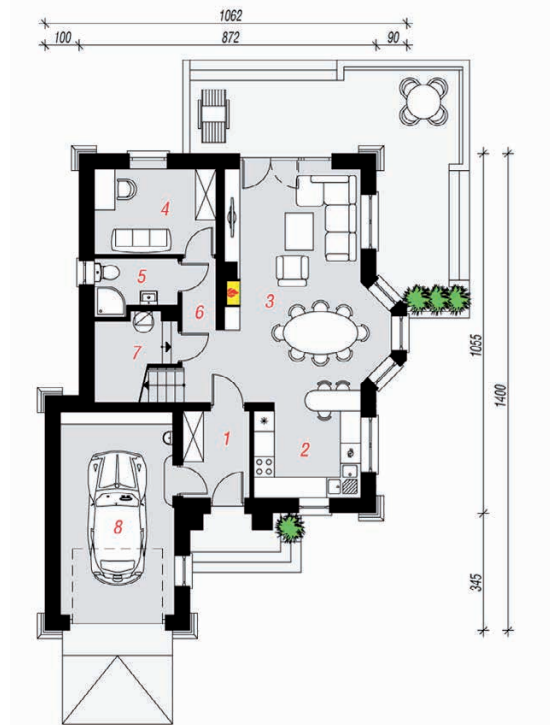


elevacja boczna

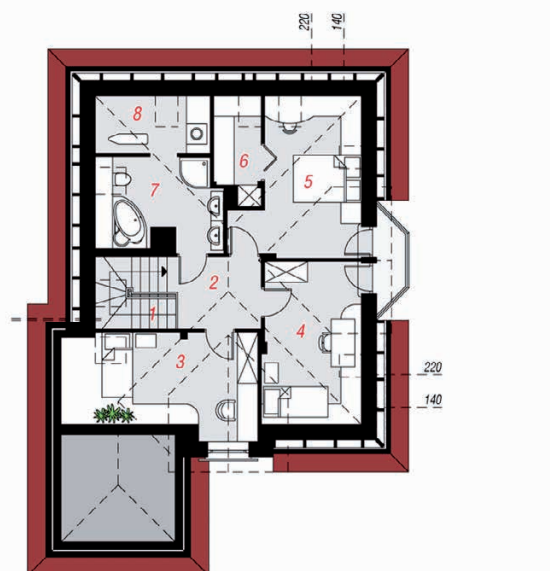


elevacja ogrodowa

PARTER



PODDASZE



Opis pomieszczeń:

Parter (m ²)	80,78	(83,77)
1. Wiatrołap	4,82	
2. Kuchnia	8,51	
3. Salon + Jadalnia	28,64	
4. Pokój	8,72	
5. Łazienka	3,53	
6. Korytarz	4,58	
7. Kotłownia	2,56	(5,55)
8. Garaż	19,42	

Poddasze (m ²)	48,67	(72,76)
1. Schody	4,72	(4,72)
2. Hol	5,46	(5,46)
3. Pokój	9,08	(15,92)
4. Pokój	8,54	(13,45)
5. Pokój	9,75	(14,57)
6. Garderoba	2,56	(3,87)
7. Łazienka	6,72	(9,28)
8. Pom. gospodarcze	1,84	(5,49)

Zobacz dostępne wersje oraz projekty dodatkowych instalacji do projektu na www.archon.pl