

Dom jednorodzinny piętrowy
5 pokoi, 1 kuchnia, 2 łazienki, spiżarka, kotłownia,
pralnia, garderoby, garaż

powierzchnia domu: 155,76 m²
(bez kotłowni, garażu)

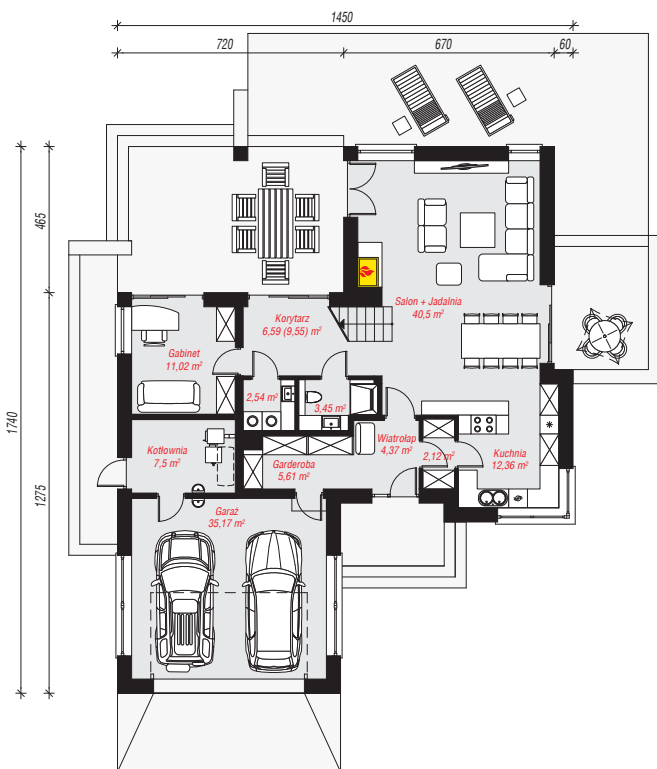
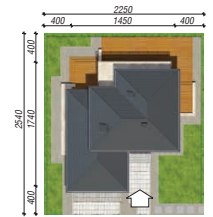
powierzchnia garażu: 35,17 m²
powierzchnia kotłowni: 7,50 m²

powierzchnia zabudowy: 173,55 m²
powierzchnia podłóg: 201,39 m²
kubatura: 1 101,71 m³
wysokość budynku: 8,50 m
powierzchnia dachu: 239,30 m²

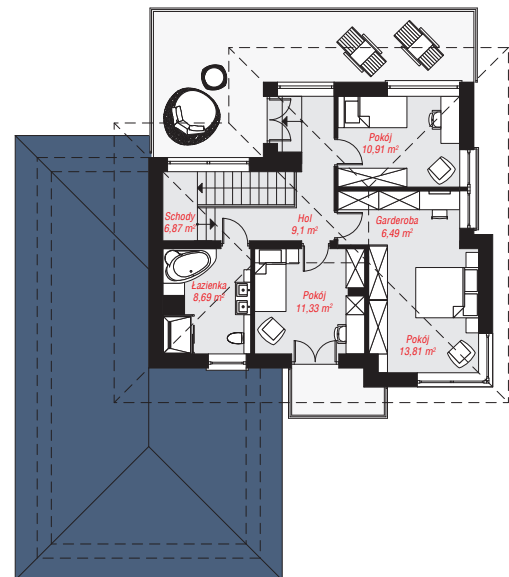
min. wymiary działki: 25,40 x 22,50 m
po adaptacji*: 21,50 x 25,40 m
(Likwidacja okien i drzwi w ścianie bocznej od strony garażu.)

Technologia i konstrukcja

ściany: pustak ceramiczny Porotherm 25 cm, styropian Termo Organika 20 cm, tynk; **strop:** płyta żelbetowa;
dach: czterospadowy, nachylenie 22 st., więźba drewniana, dachówka ceramiczna; **kocioł:** na paliwo stałe + alternatywnie gazowy



PARTER: 131,23 (134,19) m²



PIĘTRO: 67,20 (0,00) m²



Do projektu możesz wprowadzić zmiany,
na które wyrazimy bezpłatną zgodę.

Zobacz dostępne wersje projektu,
wizualizacje wnętrz i zdjęcia z realizacji
na www.archon.pl