

Dom w rododendronach 5 (WPN)

Dom jednorodzinny z poddaszem użytkowym
5 pokoi, 1 kuchnia, 2 łazienki, spiżarka, kotłownia,
pralnia, garderoby, pomieszczenie gospodarcze,
piwnica

powierzchnia domu: 121,94 m²
(bez piwnic)

powierzchnia piwnic: 72,23 m²

powierzchnia zabudowy: 95,30 m²

powierzchnia podłóg: 212,09 m²

kubatura: 865,95 m³

wysokość budynku: 8,22 m

powierzchnia dachu: 161,50 m²

min. wymiary działki: 18,22 x 17,82 m

po adaptacji*: 15,92 x 18,22 m

(Likwidacja wykuszka oraz okien w ścianie bocznej.)

Technologia i konstrukcja

ściany: pustak ceramiczny Porotherm 25 cm, styropian

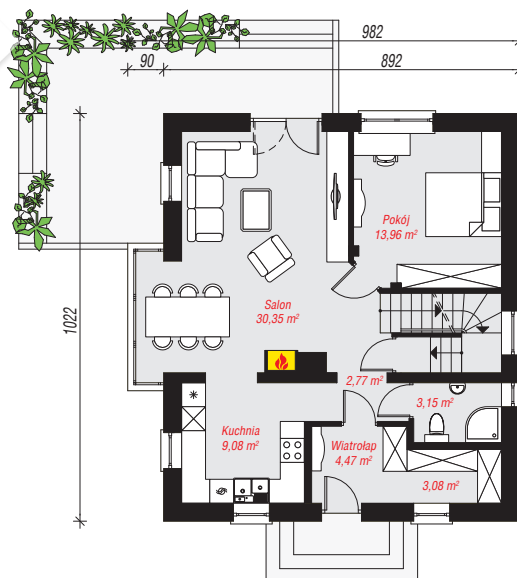
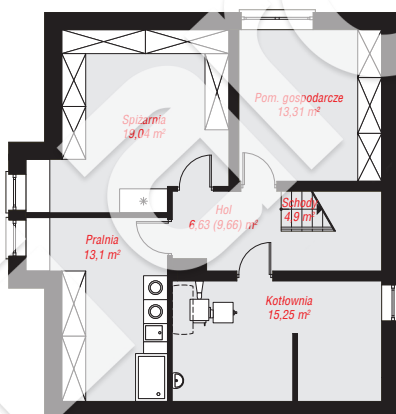
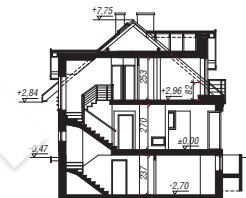
Termo Organika 20 cm, tynk; **strop:** płyta żelbetowa;

ścianka kolankowa: 82 cm; **dach:** dwuspadowy,

nachylenie 40 st., więźba drewniana, dachówka

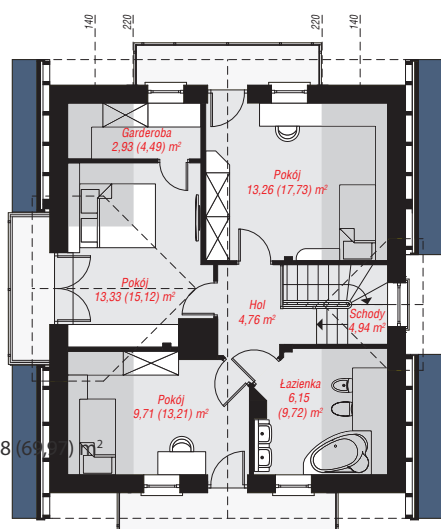
ceramiczna; **kocioł:** na paliwo stałe + alternatywnie

gazowy

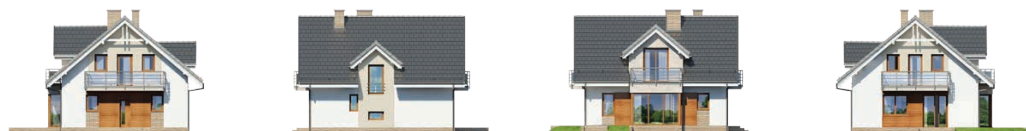


PIWNICA: 72,23 (75,26) m²

PARTER: 66,86 (0,00) m²



PODDASZE: 55,08 (69,94) m²



Do projektu możesz wprowadzić zmiany,
na które wyrazimy bezpłatną zgodę.

Zobacz dostępne wersje projektu,
wizualizacje wnętrz i zdjęcia z realizacji
na www.archon.pl