

Dom w klematisach 16

Dom dwurodzinny (jednorodzinny dwulokalowy) z poddaszem użytkowym
10 pokoi, 2 kuchnie, 4 łazienki, kotłownia, garderoby, garaż

powierzchnia domu: 259,68 m²
(bez kotłowni, garażu)

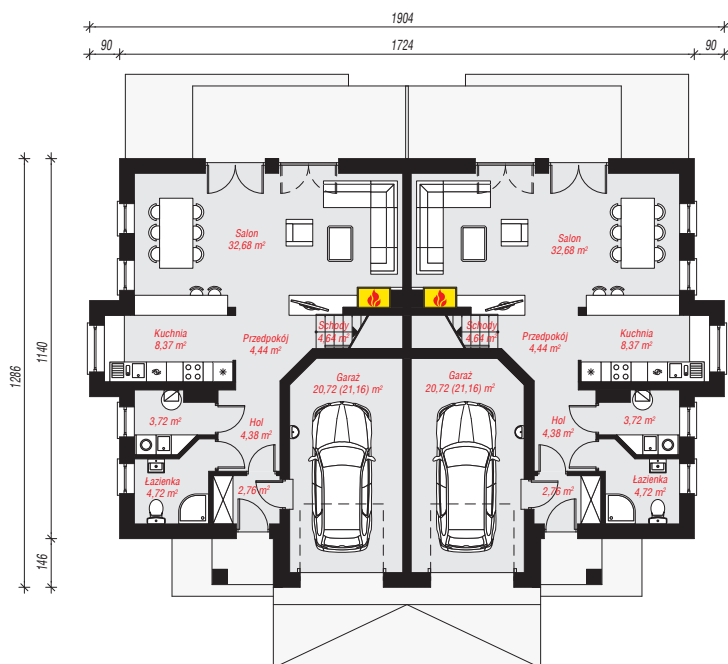
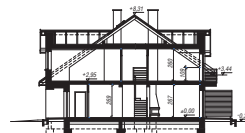
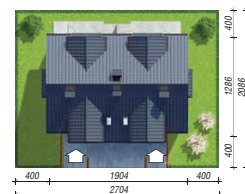
powierzchnia garażu: 41,44 m²
powierzchnia kotłowni: 7,44 m²

powierzchnia zabudowy: 220,31 m²
powierzchnia podłóg: 328,54 m²
kubatura: 1 454,70 m³
wysokość budynku: 8,63 m
powierzchnia dachu: 334,60 m²

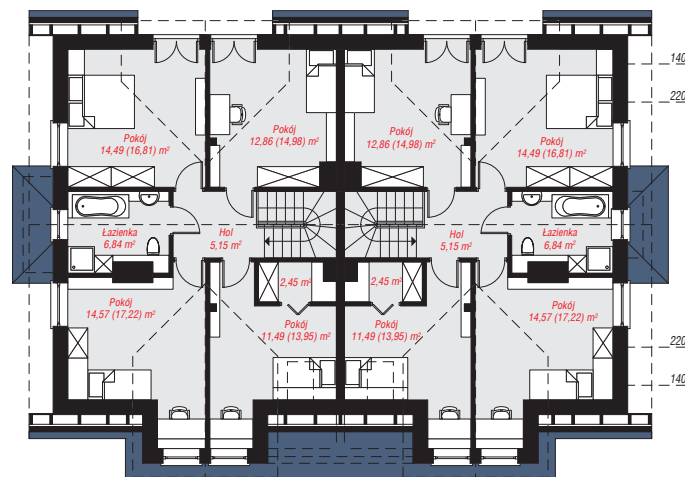
min. wymiary działki: 20,86 x 27,04 m
po adaptacji*: 25,24 x 20,86 m
(Likwidacja wykuszy.)

Technologia i konstrukcja

ściany: bloczek z betonu komórkowego YTONG 24 cm, styropian Termo Organika 20 cm, tynk; **strop:** płyta żelbetowa; **ścianka kolankowa:** 109 cm; **dach:** dwuspadowy, nachylenie 35 st., więźba drewniana, dachówka ceramiczna, okno dachowe 3; **kocioł:** gazowy



PARTER: 172,86 (173,74) m²



PODDASZE: 135,70 (154,80) m²



Do projektu możesz wprowadzić zmiany, na które wyrazimy bezpłatną zgodę.

Zobacz dostępne wersje projektu, wizualizacje wnętrz i zdjęcia z realizacji na www.archon.pl