

Dom pod juką 4

PEŁNOBRANŻOWE ODBICIE LUSTRZANE

Dom jednorodzinny z poddaszem użytkowym
4 pokoje, 1 kuchnia, 2 łazienki, jadalnia, pralnia,
garderoby, pomieszczenie gospodarcze, garaż,
strych

powierzchnia domu: 183,66 m²
(bez garażu, strychu)

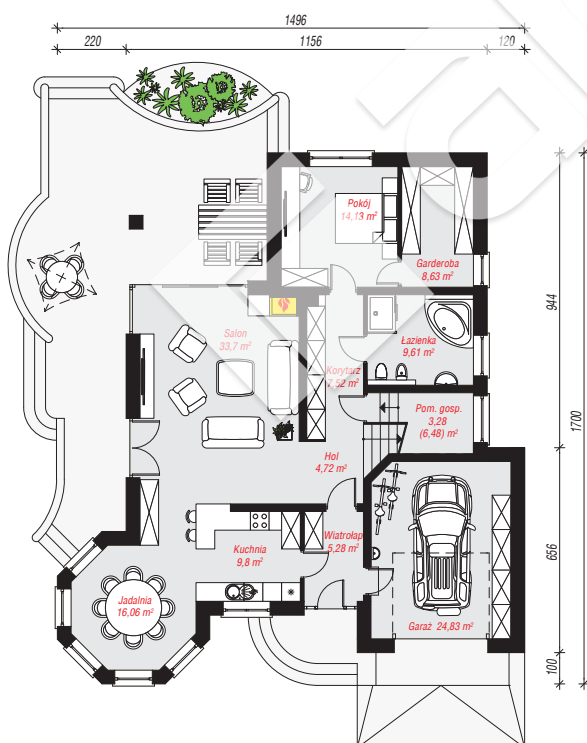
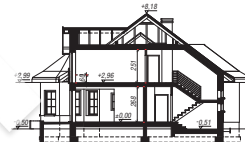
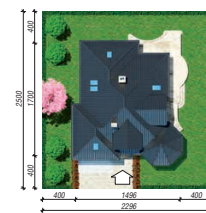
powierzchnia garażu: 24,83 m²
powierzchnia strychu: 8,07 m²

powierzchnia zabudowy: 180,27 m²
powierzchnia podłóg: 269,94 m²
kubatura: 1 082,47 m³
wysokość budynku: 8,68 m
powierzchnia dachu: 306,20 m²

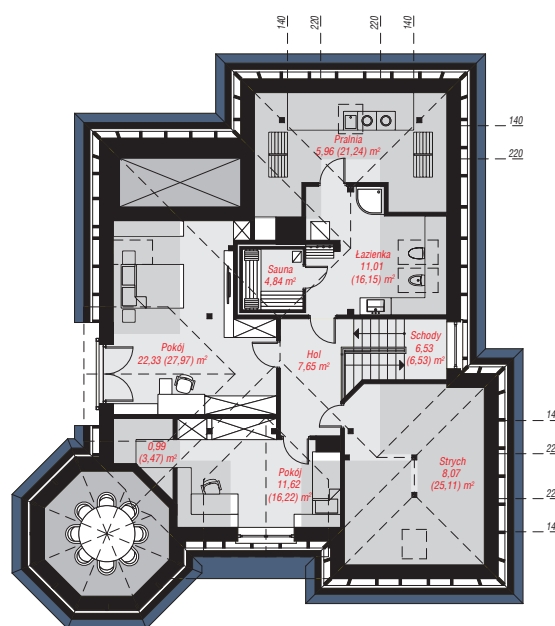
min. wymiary działki: 25,00 x 21,96 m

Technologia i konstrukcja

ściany: bloczek z betonu komórkowego YTONG 24 cm,
styropian Termo Organika 20 cm, tynk; **strop:** płyta
żelbetowa; **ścianka kolankowa:** 60 cm; **dach:**
czterospadowy, nachylenie 37 st., więźba drewniana,
dachówka ceramiczna; **kocioł:** gazowy



PARTER: 137,56 (140,76) m²



PODDASZE: 79,00 (129,18) m²



Do projektu możesz wprowadzić zmiany,
na które wyrazimy bezpłatną zgodę.

Zobacz dostępne wersje projektu,
wizualizacje wnętrz i zdjęcia z realizacji
na www.archon.pl