

# Dom w klematisach 9 ver.2

Dom dwurodziny (jednorodzinny dwulokalowy) z poddaszem użytkowym  
10 pokoi, 2 kuchnie, 2 łazienki, kotłownia, garaż

**powierzchnia domu:** 199,72 m<sup>2</sup>  
(bez kotłowni, garażu)

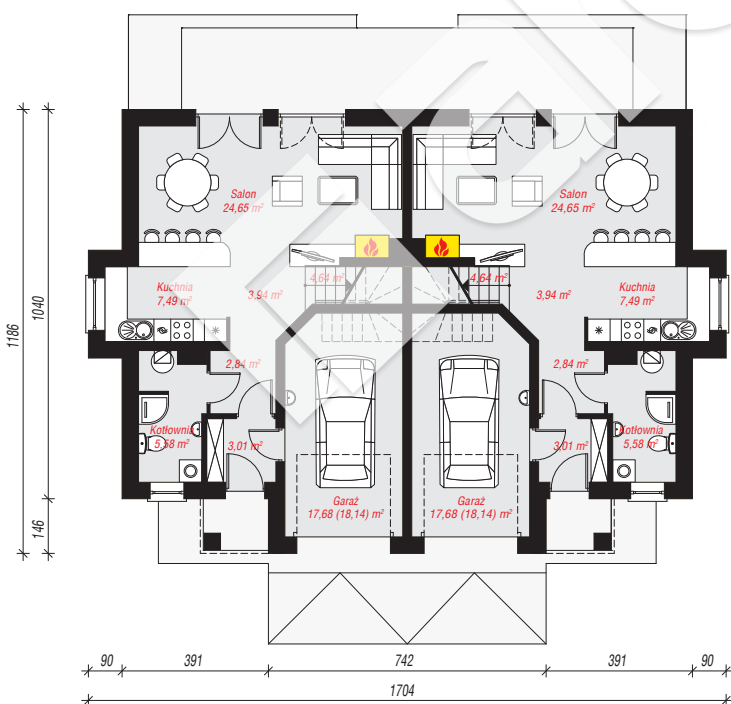
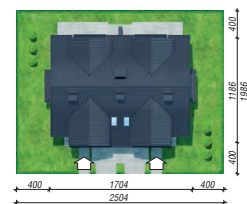
powierzchnia garażu: 35,36 m<sup>2</sup>  
powierzchnia kotłowni: 11,16 m<sup>2</sup>

powierzchnia zabudowy: 180,41 m<sup>2</sup>  
powierzchnia podłóg: 262,30 m<sup>2</sup>  
kubatura: 1 183,34 m<sup>3</sup>  
wysokość budynku: 8,28 m  
powierzchnia dachu: 283,60 m<sup>2</sup>

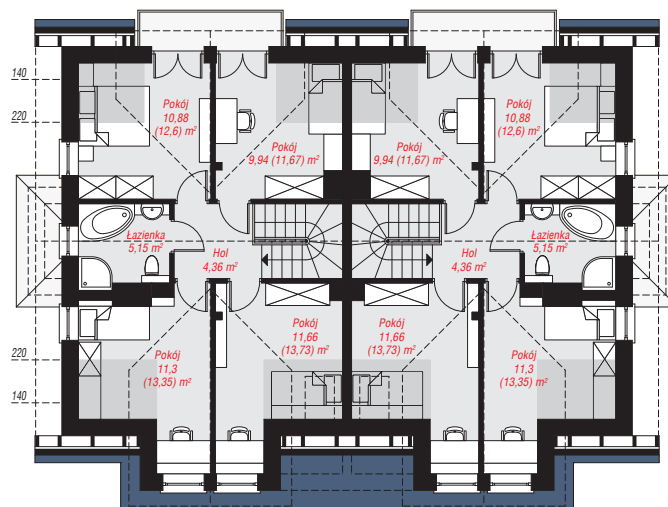
min. wymiary działki: 19,86 x 25,04 m  
po adaptacji\*: 23,24 x 19,86 m  
(Likwidacja wykusza w kuchni.)

## Technologia i konstrukcja

**ściany:** bloczek z betonu komórkowego YTONG 24 cm, stropian Termo Organika 20 cm, tynk; **strop:** płyta żelbetowa; **ścianka kolankowa:** 109 cm; **dach:** dwuspadowy, nachylenie 35 st., więźba drewniana, dachówka ceramiczna, okno dachowe 3; **kocioł:** gazowy



PARTER: 139,66 (140,58) m<sup>2</sup>



PODDASZE: 106,58 (121,72) m<sup>2</sup>



Do projektu możesz wprowadzić zmiany, na które wyrazimy bezpłatną zgodę.

Zobacz dostępne wersje projektu, wizualizacje wnętrz i zdjęcia z realizacji na [www.archon.pl](http://www.archon.pl)