

# Dom w klematisach 10 ver.2

Dom dwurodzinny (jednorodzinny dwulokalowy) z poddaszem użytkowym  
10 pokoi, 2 kuchnie, 2 łazienki, toaleta, kotłownia, garaż

**powierzchnia domu:** 192,48 m<sup>2</sup>  
(bez kotłowni, garażu)

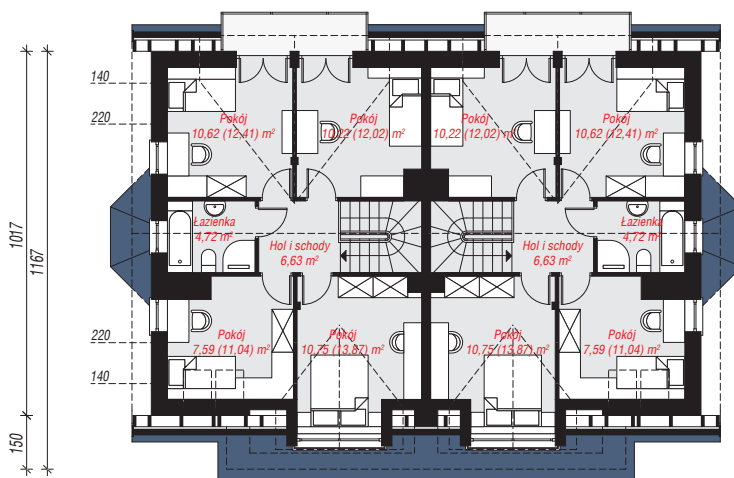
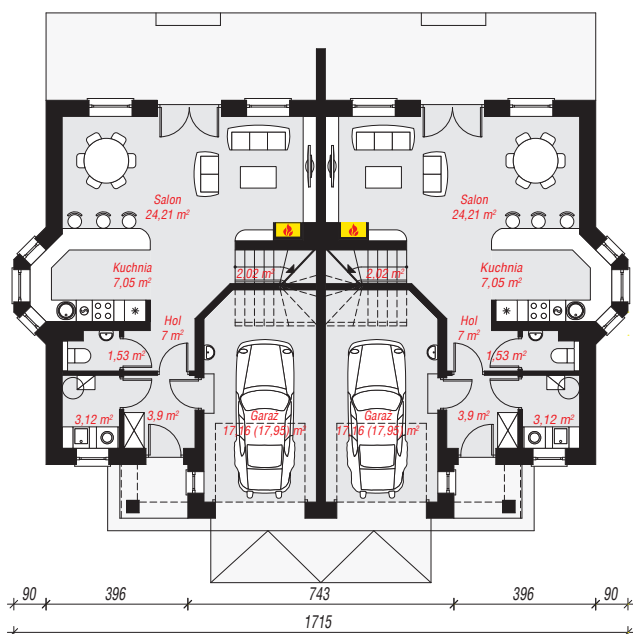
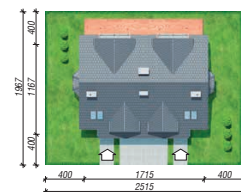
**powierzchnia garażu:** 34,32 m<sup>2</sup>  
**powierzchnia kotłowni:** 6,24 m<sup>2</sup>

**powierzchnia zabudowy:** 177,66 m<sup>2</sup>  
**powierzchnia podłóg:** 254,94 m<sup>2</sup>  
**kubatura:** 1 133,16 m<sup>3</sup>  
**wysokość budynku:** 8,17 m  
**powierzchnia dachu:** 268,20 m<sup>2</sup>

**min. wymiary działki:** 19,67 x 25,15 m  
**po adaptacji\*:** 21,35 x 19,67 m  
(Likwidacja wykusy i okien w ścianach bocznych.)

## Technologia i konstrukcja

**ściany:** pustak ceramiczny Porotherm 25 cm, styropian Termo Organika 20 cm, tynk; **strop:** płyta żelbetowa;  
**ścianka kolankowa:** 109 cm; **dach:** dwuspadowy, nachylenie 35 st., więźba drewniana, dachówka ceramiczna; **kocioł:** gazowy



**PARTER:** 131,98 (133,56) m<sup>2</sup>

**PODDASZE:** 101,06 (121,38) m<sup>2</sup>



Do projektu możesz wprowadzić zmiany, na które wyrazimy bezpłatną zgodę.

Zobacz dostępne wersje projektu, wizualizacje wnętrz i zdjęcia z realizacji na [www.archon.pl](http://www.archon.pl)