

Dom w lantanach (G2)

Dom jednorodzinny z poddaszem użytkowym
4 pokoje, 1 kuchnia, 2 łazienki, kotłownia,
garderoby, garaż, strych

powierzchnia domu: 105,56 m²
(bez kotłowni, garażu, strychu)

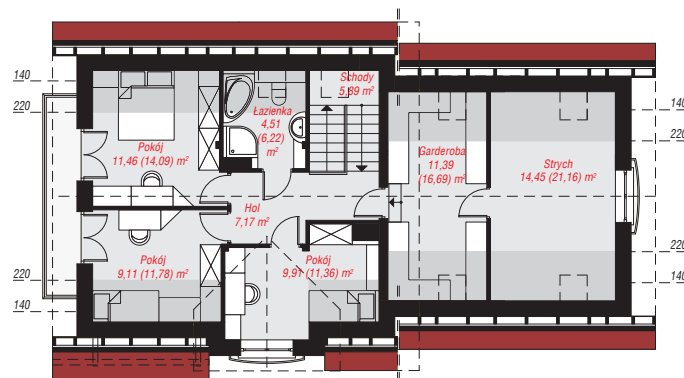
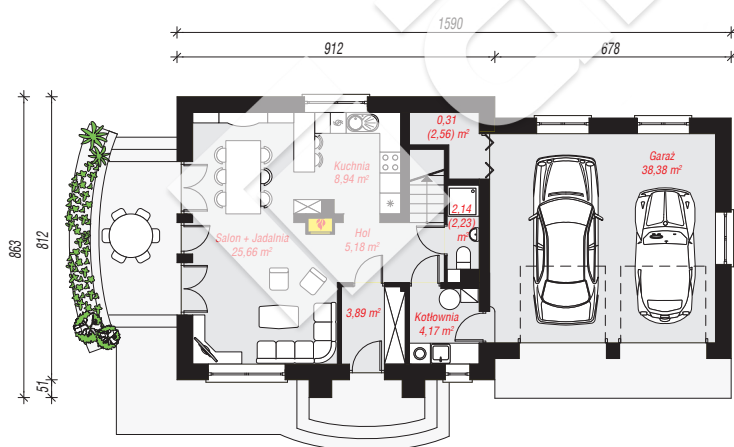
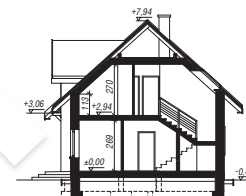
powierzchnia garażu: 38,38 m²
powierzchnia strychu: 14,45 m²
powierzchnia kotłowni: 4,17 m²

powierzchnia zabudowy: 123,51 m²
powierzchnia podłóg: 185,37 m²
kubatura: 784,03 m³
wysokość budynku: 8,41 m
powierzchnia dachu: 234,70 m²

min. wymiary działki: 16,63 x 23,90 m
po adaptacji*: 22,90 x 14,13 m
(Likwidacja okien na elewacji tylnej i bocznej od strony garażu, likwidacja okien dachowych w łazience i klatce schodowej, skrócenie okapów.)

Technologia i konstrukcja

ściany: pustak ceramiczny Porotherm 25 cm, styropian Termo Organika 20 cm, tynk; **strop:** płyta żelbetowa;
ścianka kolankowa: 113 cm; **dach:** dwuspadowy, nachylenie 42 st., więźba drewniana, dachówka ceramiczna, okno dachowe 4; **kocioł:** gazowy, możliwość zamiany na paliwo stałe po adaptacji (pow. kotłowni do 6m²)



PARTER: 88,67 (91,01) m²

PODDASZE: 73,89 (94,36) m²



Do projektu możesz wprowadzić zmiany, na które wyrazimy bezpłatną zgodę.

Zobacz dostępne wersje projektu, wizualizacje wnętrz i zdjęcia z realizacji na www.archon.pl