



Dom w lantanach (G2)

PEŁNOBRANŻOWE ODBICIE LUSTRZANE

105,56 m² + kotłownia 4,17 m²
 + garaż 38,38 m²
 + strych 14,45 m²

Dom jednorodzinny
 4 pokoje, kuchnia, 2 łazienki, kotłownia,
 garderoby, strych

min. wymiary działki: 23,90 x 16,63 m
 po adaptacji:* 22,90 x 16,63 m

*Likwidacja okien w ścianie bocznej garażu.

powierzchnia podłóg: (185,37) m²
 powierzchnia zabudowy: 123,51 m²
 powierzchnia dachu: 234,70 m²
 kubatura: 784,03 m³
 wysokość budynku: 8,41 m
 wysokość kondygnacji: 2,69 m



Dodatkowe informacje oraz zdjęcia z realizacji na www.archon.pl



elevacja wejściowa



elevacja boczna



elevacja boczna

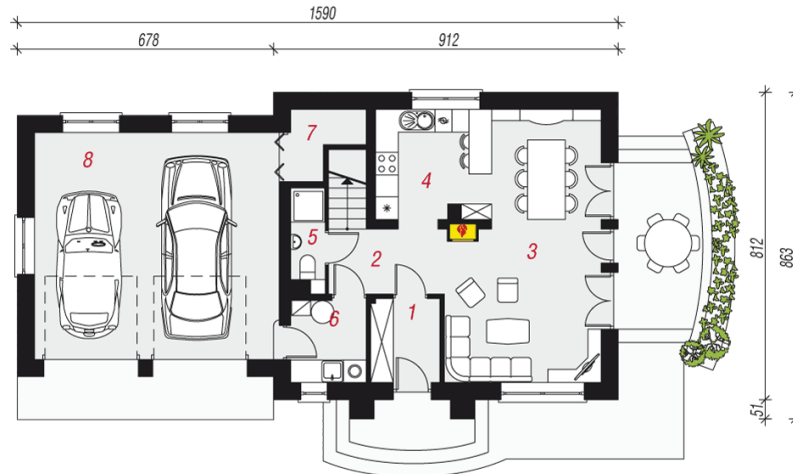


elevacja ogrodowa

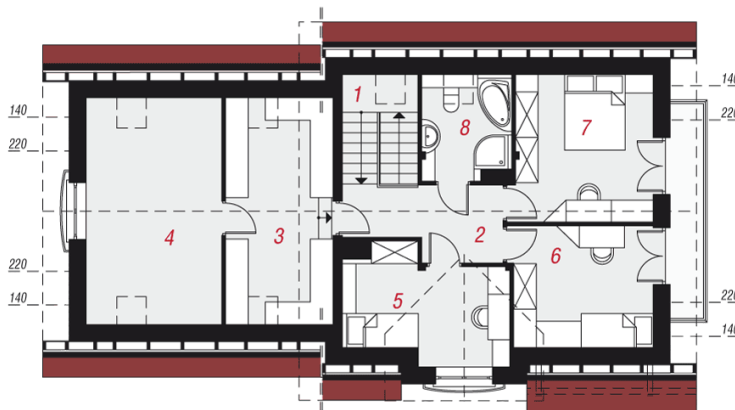
Technologia i konstrukcja

ściany zewn.: pustak ceramiczny Porotherm 25 cm + styropian Termo Organika 20 cm + tynk; **strop:** płyta żelbetowa; **schody:** żelbetowe, dwubiegowe; **dach:** dwuspadowy, nachylenie 42 st., więźba drewniana, dachówka ceramiczna; **kocioł:** gazowy, możliwość zamiany na paliwo stałe po adaptacji; **brama garażowa:** HÖRMANN

Do tego projektu możesz wprowadzić zmiany, na które wyrazimy bezpłatną zgodę. Więcej na www.archon.pl



PARTER



PODDASZE

Opis pomieszczeń:

Parter (m ²)	88,67	(91,01)
1. Wiatrołap	3,89	
2. Hol	5,18	
3. Salon + Jadalnia	25,66	
4. Kuchnia	8,94	
5. Łazienka	2,14	(2,23)
6. Kotłownia	4,17	
7. Schowek	0,31	(2,56)
8. Garaż	38,38	

Poddasze (m ²)	73,89	(94,36)
1. Schody	5,89	(5,89)
2. Hol	7,17	(7,17)
3. Garderoba	11,39	(16,69)
4. Strych	14,45	(21,16)
5. Pokój	9,91	(11,36)
6. Pokój	9,11	(11,78)
7. Pokój	11,46	(14,09)
8. Łazienka	4,51	(6,22)

Zobacz dostępne wersje oraz projekty dodatkowych instalacji do projektu na www.archon.pl