

# Dom w budlejach 3

PEŁNOBRANŻOWE ODBICIE LUSTRZANE

**archon**  
PROJEKTY DOMÓW

Dom jednorodzinny z poddaszem użytkowym  
6 pokoi, 1 kuchnia, 2 łazienki, spiżarka, kotłownia,  
garderoby, garaż

**powierzchnia domu:** 163,11 m<sup>2</sup>  
(bez kotłowni, garażu)

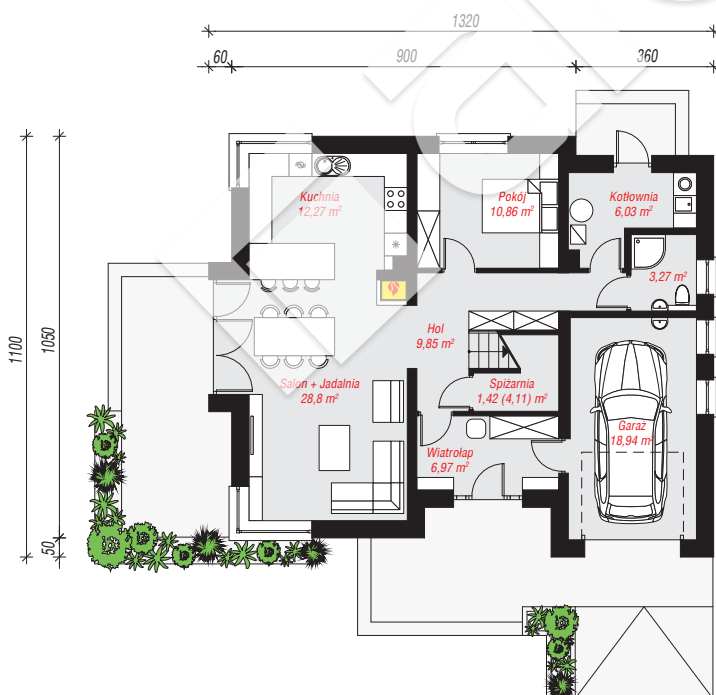
**powierzchnia garażu:** 18,94 m<sup>2</sup>  
**powierzchnia kotłowni:** 6,03 m<sup>2</sup>

**powierzchnia zabudowy:** 135,94 m<sup>2</sup>  
**powierzchnia podłóg:** 202,57 m<sup>2</sup>  
**kubatatura:** 862,33 m<sup>3</sup>  
**wysokość budynku:** 7,06 m  
**powierzchnia dachu:** 200,24 m<sup>2</sup>

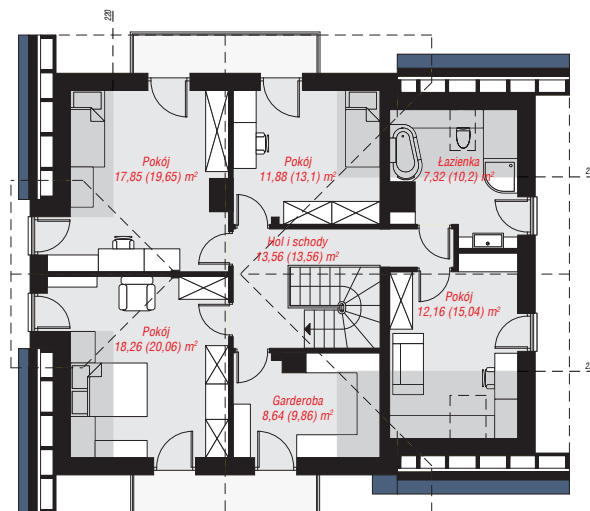
**min. wymiary działki:** 19,00 x 21,20 m  
**po adaptacji\*:** 20,60 x 19,00 m  
(Likwidacja wykusza.)

## Technologia i konstrukcja

**ściany:** pustak ceramiczny Porotherm 25 cm, styropian Termo Organika 20 cm, tynk; **strop:** płyta żelbetowa;  
**ścianka kolankowa:** 168 cm; **dach:** dwuspadowy,  
nachylenie 25 st., więźba drewniana, dachówka  
ceramiczna; **kocioł:** gazowy



PARTER: 98,41 (101,10) m<sup>2</sup>



PODDASZE: 89,67 (101,47) m<sup>2</sup>



Do projektu możesz wprowadzić zmiany,  
na które wyrazimy bezpłatną zgodę.

Zobacz dostępne wersje projektu,  
wizualizacje wnętrz i zdjęcia z realizacji  
na [www.archon.pl](http://www.archon.pl)