



# Dom w Janowcach (G2)

PEŁNOBRANŻOWE ODBICIE LUSTRZANE

141,01 m<sup>2</sup> + kotłownia 9,63 m<sup>2</sup>  
+ garaż 48,08 m<sup>2</sup>

Dom jednorodzinny  
6 pokoi, kuchnia, spiżarnia, 2 łazienki, kotłownia,  
pralnia, garderoby

min. wymiary działki: 24,70 x 18,75 m  
po adaptacji:\* 23,70 x 18,75 m

\*Likwidacja okien w garażu.

powierzchnia podłóg: (219,01) m<sup>2</sup>  
powierzchnia zabudowy: 165,41 m<sup>2</sup>  
powierzchnia dachu: 215,00 m<sup>2</sup>  
kubatura: 1002,52 m<sup>3</sup>  
wysokość budynku: 8,72 m  
wysokość kondygnacji: 2,73 m

Dodatkowe informacje oraz zdjęcia z realizacji na [www.archon.pl](http://www.archon.pl)



elevacja wejściowa



elevacja boczna



elevacja ogrodowa



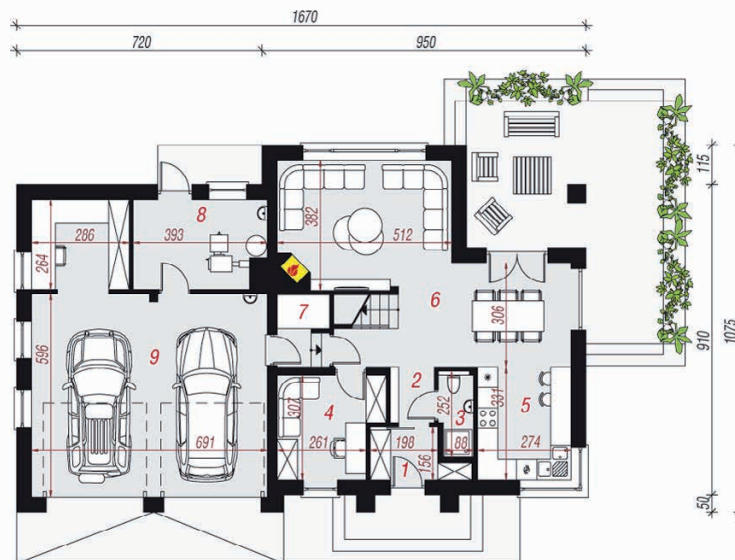
elevacja boczna

EP<sub>(paliwo stałe)</sub> = 61 EP<sub>(gaz)</sub> = 59 EP<sub>(pellet)</sub> = 19  
EU<sub>CO2+W</sub> = 24 [kWh/(m<sup>2</sup>·rok)]

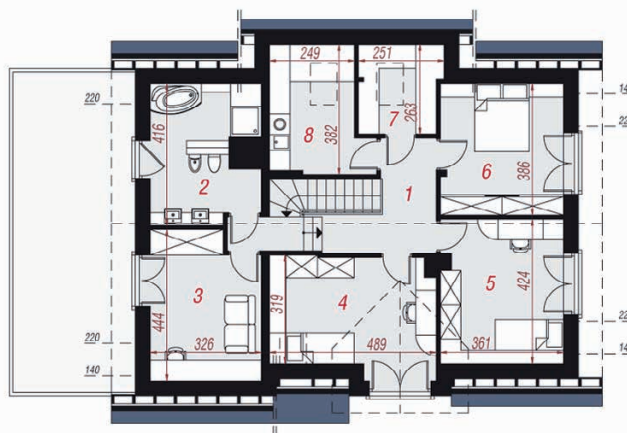
## Technologia i konstrukcja

**ściany zewn.:** bloczek z betonu komórkowego YTONG 24 cm + styropian Termo Organika 20 cm + tynk; **strop:** płyta żelbetowa; **schody:** żelbetowe, zabiegowe ze spocznikiem; **dach:** dwuspadowy, nachylenie 40 st.; **kocioł:** na paliwo stałe + alternatywnie gazowy; **brama garażowa:** HÖRMANN

Do tego projektu możesz wprowadzić zmiany, na które wyrazimy bezpłatną zgodę. Więcej na [www.archon.pl](http://www.archon.pl)



PARTER

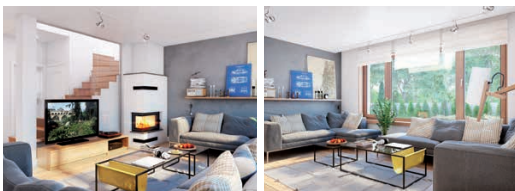


PODDASZE

## Opis pomieszczeń:

| Parter (m <sup>2</sup> ) | 119,53 | (120,33) |
|--------------------------|--------|----------|
| 1. Wiatrołap             | 3,41   |          |
| 2. Hol                   | 2,04   |          |
| 3. Łazienka              | 2,29   |          |
| 4. Pokój                 | 8,58   |          |
| 5. Kuchnia               | 8,94   |          |
| 6. Salon + Jadalnia      | 34,33  |          |
| 7. Spiżarnia             | 2,23   | (3,03)   |
| 8. Kotłownia             | 9,63   |          |
| 9. Garaż                 | 48,08  |          |

| Poddasze (m <sup>2</sup> ) | 79,19 | (98,68) |
|----------------------------|-------|---------|
| 1. Hol i schody            | 13,40 | (13,40) |
| 2. Łazienka                | 10,95 | (11,88) |
| 3. Pokój                   | 11,36 | (13,28) |
| 4. Pokój                   | 13,80 | (15,88) |
| 5. Pokój                   | 12,12 | (14,81) |
| 6. Pokój                   | 10,89 | (13,59) |
| 7. Garderoba               | 1,53  | (6,03)  |
| 8. Pralnia                 | 5,14  | (9,81)  |



Zobacz dostępne wersje oraz projekty dodatkowych instalacji do projektu na [www.archon.pl](http://www.archon.pl)