

# Dom w orchideach (P) ver.2

PEŁNOBRANŻOWE ODBICIE LUSTRZANE

Dom jednorodzinny z poddaszem użytkowym  
5 pokoi, 1 kuchnia, 3 łazienki, spiżarka, kotłownia,  
pralnia, garderoby, pomieszczenie gospodarcze,  
garaż, piwnica, strych

**powierzchnia domu:** 171,55 m<sup>2</sup>  
(bez garażu, strychu, piwnic)

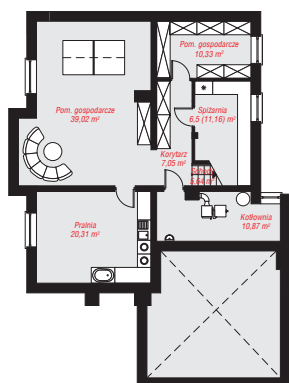
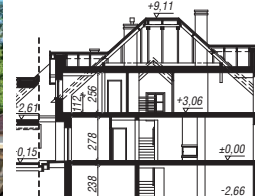
**powierzchnia garażu:** 32,86 m<sup>2</sup>  
**powierzchnia piwnic:** 99,72 m<sup>2</sup>  
**powierzchnia strychu:** 14,64 m<sup>2</sup>

**powierzchnia zabudowy:** 170,43 m<sup>2</sup>  
**powierzchnia podłóg:** 359,10 m<sup>2</sup>  
**kubatura:** 1 382,80 m<sup>3</sup>  
**wysokość budynku:** 9,43 m  
**powierzchnia dachu:** 282,30 m<sup>2</sup>

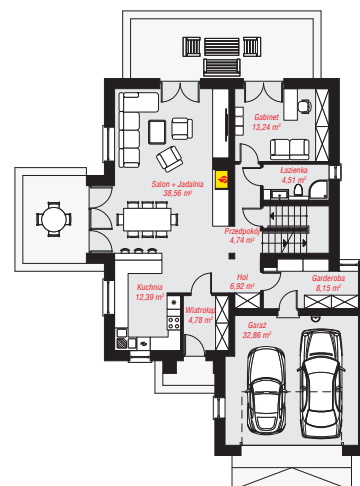
**min. wymiary działki:** 24,72 x 20,12 m  
**po adaptacji\*:** 18,72 x 24,72 m  
(Likwidacja wykusza i okien dachowych na bocznej pości strychu.)

## Technologia i konstrukcja

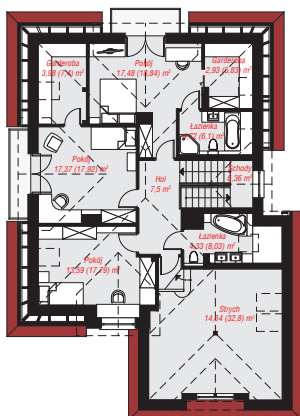
**ściany:** pustak ceramiczny Porotherm 25 cm, styropian Termo Organika 20 cm, tynk; **strop:** płyta żelbetowa;  
**ścianka kolankowa:** 112 cm; **dach:** czterospadowy, nachylenie 42 st., więźba drewniana, dachówka ceramiczna, okno dachowe 3; **kocioł:** na paliwo stałe + alternatywnie gazowy



PIWNICA: 99,72 (104,38) m<sup>2</sup>



PARTER: 126,15 (0,00) m<sup>2</sup>



PODDASZE: 92,90 (128,57) m<sup>2</sup>



Do projektu możesz wprowadzić zmiany, na które wyrazimy bezpłatną zgodę.

Zobacz dostępne wersje projektu, wizualizacje wnętrz i zdjęcia z realizacji na [www.archon.pl](http://www.archon.pl)