



Willa Julia 4

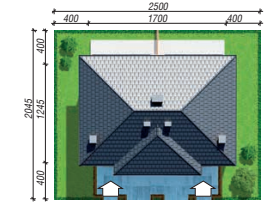
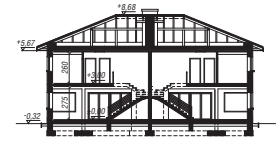
265,58 m² + kotłownia 4,82 m²
+ garaż 43,68 m²

Dom dwurodzinny
(jednorodzinny dwulokalowy)

min. wymiary działki: 25,00 x 20,45 m
po adaptacji:* 23,00 x 20,45 m

*Likwidacja okien w ścianach bocznych

powierzchnia podłóg: (320,02) m²
powierzchnia zabudowy: 203,50 m²
powierzchnia dachu: 274,70 m²
kubatura: 1567,87 m³
wysokość budynku: 9,00 m
wysokość kondygnacji: 2,75 m



Dodatkowe informacje oraz zdjęcia z realizacji na www.archon.pl



elevacja wejściowa

elevacja boczna

elevacja ogrodowa

elevacja boczna

EP_(gaz) = 67

EU_{CO} = 37 [kWh/(m²·rok)]

Zgodny z NOWYMI PRZEPISAMI 2017 r.

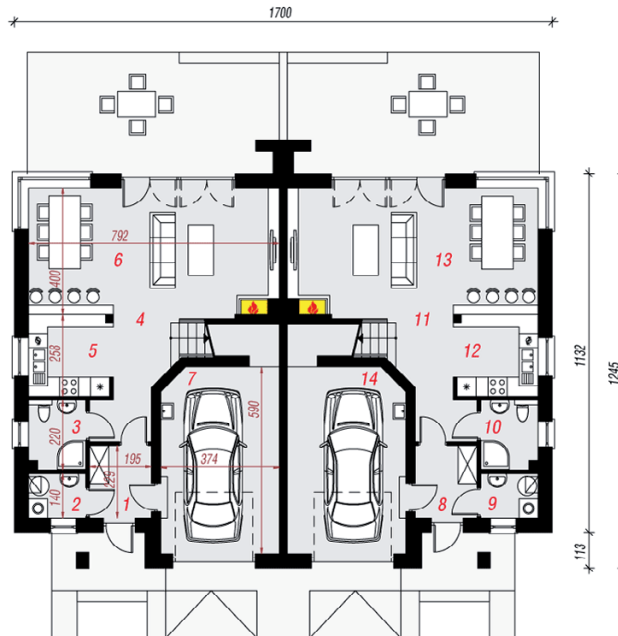
Technologia i konstrukcja

ściany zewn.: pustak ceramiczny Porotherm 25 cm + styropian Termo Organika 20 cm + tynk; **strop:** płyta żelbetonowa; **schody:** żelbetonowe, zabiegowe; **dach:** czterospadowy, nachylenie 22 st., więźba drewniana, dachówka ceramiczna; **kocioł:** gazowy, możliwość zamiany na paliwo stałe po adaptacji; **brama garażowa:** HÖRMANN

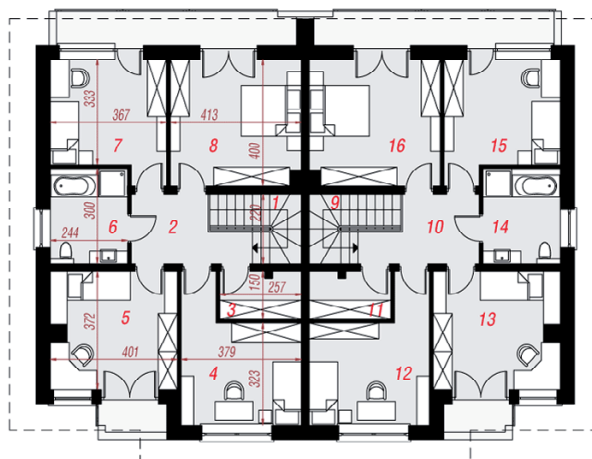
Do tego projektu możesz wprowadzić zmiany, na które wyrazimy bezpłatną zgodę. Więcej na www.archon.pl



PARTER



PIĘTRO



Opis pomieszczeń:

Parter (m ²)	154,48	(160,42)
1. Wiatrołap	4,30	
2. Kotłownia	2,41	
3. Łazienka	3,74	
4. Hol	6,84	
5. Kuchnia	6,69	
6. Salon	31,42	
7. Garaż	21,84	(24,81)
8. Wiatrołap	4,30	
9. Kotłownia	2,41	
10. Łazienka	3,74	
11. Hol	6,84	
12. Kuchnia	6,69	
13. Salon	31,42	
14. Garaż	21,84	(24,81)

Piętro (m ²)	159,60
1. Schody	5,62
2. Przedpokój	6,77
3. Garderoba	3,64
4. Pokój	13,70
5. Pokój	14,29
6. Łazienka	7,10
7. Pokój	12,65
8. Pokój	16,03
9. Schody	5,62
10. Przedpokój	6,77
11. Garderoba	3,64
12. Pokój	13,70
13. Pokój	14,29
14. Łazienka	7,10
15. Pokój	12,65
16. Pokój	16,03

