



Dom pod pistacją 2 (R2)

298,86 m² + kotłownia 9,30 m²
+ garaż 34,62 m²

Dom dwurodzinny
(jednorodzinny dwulokalowy)

min. wymiary działki: 31,43 x 20,42 m
po adaptacji:* 23,43 x 19,12 m

*Likwidacja wykuszy.

powierzchnia podłóg: (382,72) m²
powierzchnia zabudowy: 251,66 m²
powierzchnia dachu: 413,80 m²
kubatura: 813,06 m³
wysokość budynku: 8,36 m
wysokość kondygnacji: 2,68 m

EP(gaz) = 69 EU_{CO} = 33 [kWh/(m²·rok)]

Zgodny z NOWYMI PRZEPISAMI 2017 r. (str. 44)

Technologia i konstrukcja

ściany zewn.: pustak ceramiczny Porotherm 25 cm + styropian Termo Organika 20 cm + tynk; **strop:** płyta żelbetonowa; **schody:** żelbetowe, zabiegowe; **dach:** dwuspadowy, nachylenie 42 st., więźba drewniana, dachówka ceramiczna; **kocioł:** gazowy, możliwość zamiany na paliwo stałe po adaptacji; **brama garażowa:** HÖRMANN

Do tego projektu możesz wprowadzić zmiany, na które wyrazimy bezpłatną zgodę. Więcej na www.archon.pl



Dodatkowe informacje oraz zdjęcia z realizacji na www.archon.pl



elevacja wejściowa



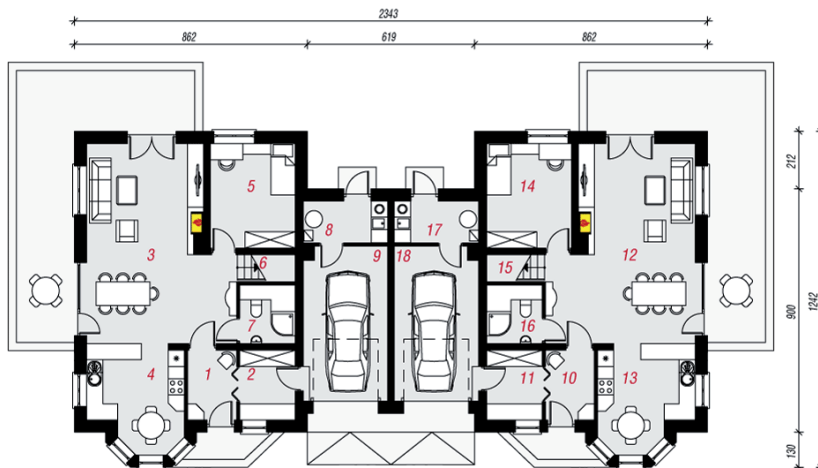
elevacja boczna



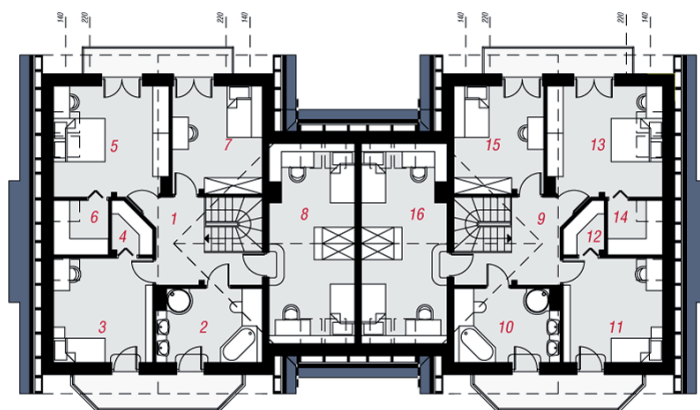
elevacja ogrodowa



elevacja boczna



PARTER



PODDASZE

Opis pomieszczeń:

Parter (m ²)	198,18	(199,48)
1. Wiatrołap	4,50	
2. Garderoba	5,11	
3. Salon + Jadalnia	35,24	
4. Kuchnia	12,68	
5. Pokój	11,84	
6. Schody	4,15	
7. Łazienka	3,61	(4,26)
8. Kotłownia	4,65	
9. Garaż	17,31	
10. Wiatrołap	4,50	
11. Garderoba	5,11	
12. Salon + Jadalnia	35,24	
13. Kuchnia	12,68	
14. Pokój	11,84	
15. Schody	4,15	
16. Łazienka	3,61	(4,26)
17. Kotłownia	4,65	
18. Garaż	17,31	

Poddasze (m ²)	144,60	(183,24)
1. Hol	8,47	(8,47)
2. Łazienka	8,24	(10,18)
3. Pokój	10,53	(13,87)
4. Garderoba	2,33	(2,33)
5. Pokój	13,68	(17,24)
6. Garderoba	2,20	(3,92)
7. Pokój	9,77	(12,95)
8. Pokój	17,08	(22,66)
9. Hol	8,47	(8,47)
10. Łazienka	8,24	(10,18)
11. Pokój	10,53	(13,87)
12. Garderoba	2,33	(2,33)
13. Pokój	13,68	(17,24)
14. Garderoba	2,20	(3,92)
15. Pokój	9,77	(12,95)
16. Pokój	17,08	(22,66)

Zobacz dostępne wersje oraz projekty dodatkowych instalacji do projektu na www.archon.pl