

Dom w rododendronach 16 (W)

PEŁNOBRANŻOWE ODBICIE LUSTRZANE

Dom jednorodzinny z poddaszem użytkowym
5 pokoi, 1 kuchnia, 2 łazienki, spiżarka, kotłownia,
garderoby

powierzchnia domu: 134,17 m²
(bez kotłowni)

powierzchnia kotłowni: 6,20 m²

powierzchnia zabudowy: 102,77 m²

powierzchnia podłóg: 156,26 m²

kubatura: 733,21 m³

wysokość budynku: 8,85 m

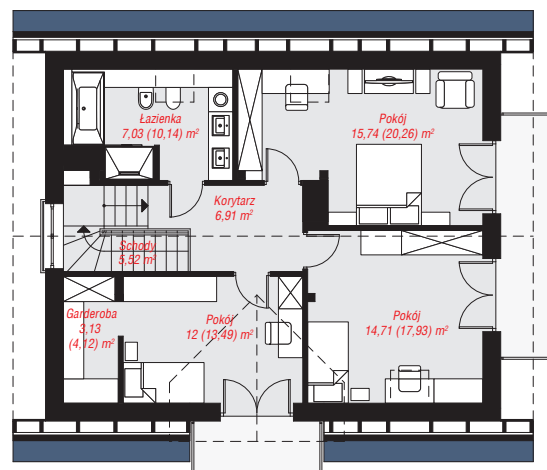
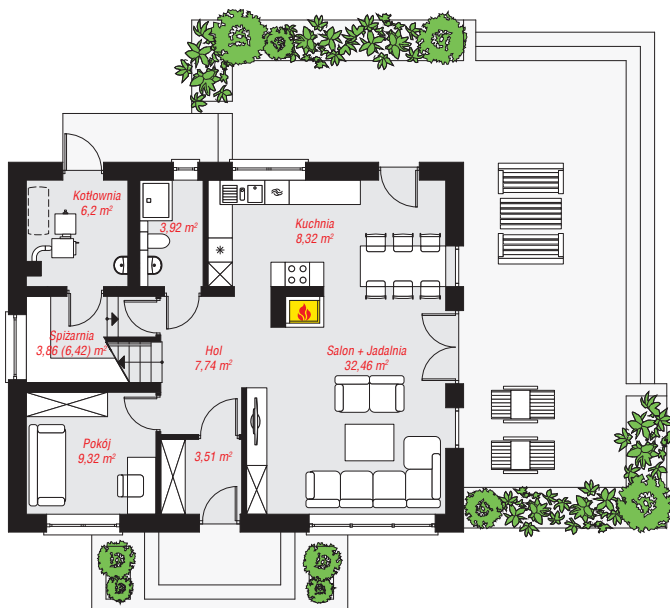
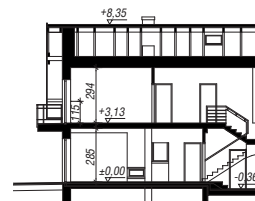
powierzchnia dachu: 185,50 m²

min. wymiary działki: 17,20 x 19,20 m

po adaptacji*: 18,20 x 17,20 m
(Likwidacja okna w spiżarce i na klatce schodowej.)

Technologia i konstrukcja

ściany: cegła wapienno piaszkowa SILKA 24 cm,
styropian Termo Organika 20 cm, tynk; **strop:** płyta
żelbetowa; **ścianka kolankowa:** 115 cm; **dach:**
dwuspadowy, nachylenie 40 st., więźba drewniana,
dachówka ceramiczna; **kocioł:** na paliwo stałe +
alternatywnie gazowy



Do projektu możesz wprowadzić zmiany,
na które wyrazimy bezpłatną zgodę.

Zobacz dostępne wersje projektu,
wizualizacje wnętrz i zdjęcia z realizacji
na www.archon.pl