



# Willa Emilia

PEŁNOBRANŻOWE ODBICIE LUSTRZANE

155,76 m<sup>2</sup> + kotłownia 7,50 m<sup>2</sup>  
+ garaż 35,17 m<sup>2</sup>

Dom jednorodzinny  
5 pokoi, kuchnia, spiżarnia, 2 łazienki, kotłownia,  
pralnia, garderoby

min. wymiary działki: 22,50 x 25,40 m  
po adaptacji:\* 21,50 x 25,40 m

\*Likwidacja okien i drzwi w ścianie bocznej od strony garażu.

powierzchnia podłóg: (201,39) m<sup>2</sup>  
powierzchnia zabudowy: 173,55 m<sup>2</sup>  
powierzchnia dachu: 239,30 m<sup>2</sup>  
kubatura: 1101,71 m<sup>3</sup>  
wysokość budynku: 8,50 m  
wysokość kondygnacji: 2,83 m

**archon**  
PROJEKTY DOMÓW

Dodatkowe informacje oraz zdjęcia z realizacji na [www.archon.pl](http://www.archon.pl)



elevacja wejściowa



elevacja boczna



elevacja ogrodowa



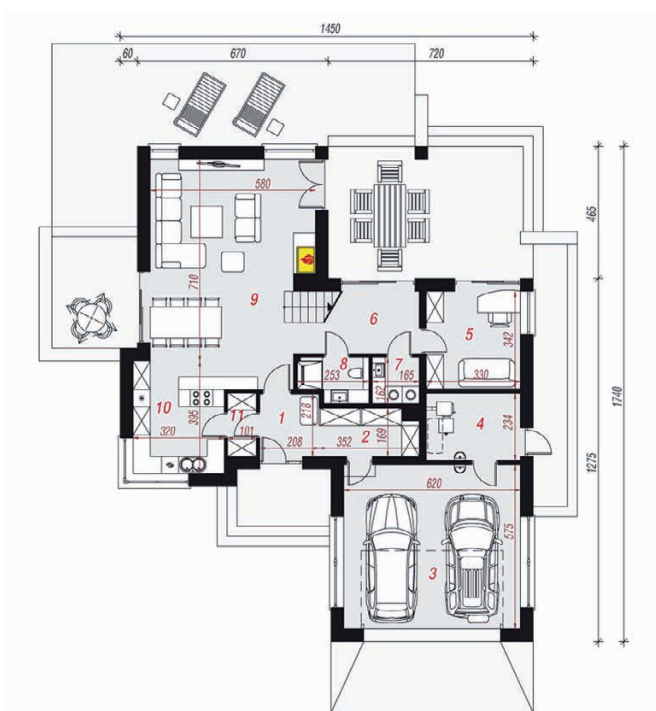
elevacja boczna

EP<sub>(paliwo stałe)</sub> = 60 EP<sub>(gaz)</sub> = 58 EP<sub>(paliwo)</sub> = 19  
EU<sub>CO2+W</sub> = 22 [kWh/(m<sup>2</sup>·rok)]

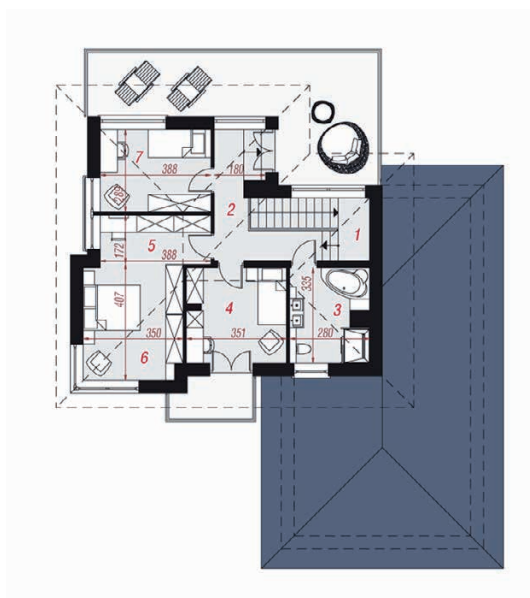
## Technologia i konstrukcja

**ściany zewn.:** pustak ceramiczny Porotherm 25 cm + styropian Termo Organika 20 cm + tynk; **strop:** płyta żelbetowa; **schody:** żelbetowe, dwubiegowe; **dach:** czterospadowy, nachylenie 22 st.; **kocioł:** na paliwo stałe + alternatywnie gazowy; **brama garażowa:** HÖRMANN

Do tego projektu możesz wprowadzić zmiany, na które wyrazimy bezpłatną zgodę. Więcej na [www.archon.pl](http://www.archon.pl)



PARTER



PIĘTRO

## Opis pomieszczeń:

**Parter (m<sup>2</sup>) 131,23 (134,19)**

1. Wiatrołap	4,37
2. Garderoba	5,61
3. Garaż	35,17
4. Kotłownia	7,50
5. Gabinet	11,02
6. Korytarz	6,59
7. Pralnia	2,54
8. Łazienka	3,45
9. Salon + Jadalnia	40,50
10. Kuchnia	12,36
11. Spiżarnia	2,12

**Piętro (m<sup>2</sup>) 67,20**

1. Schody	6,87
2. Hol	9,10
3. Łazienka	8,69
4. Pokój	11,33
5. Garderoba	6,49
6. Pokój	13,81
7. Pokój	10,91

Zobacz projekty dodatkowych instalacji do projektu na [www.archon.pl](http://www.archon.pl)