



# Dom w akebiach (W)

99,96 m<sup>2</sup> + kotłownia 6,02 m<sup>2</sup>

Dom jednorodzinny  
4 pokoje, kuchnia, 2 łazienki, WC, kotłownia

min. wymiary działki: 21,62 x 19,12 m  
po adaptacji:\* 19,62 x 17,46 m

\*Szerokość: likwidacja okien w ścianie bocznej; długość: likwidacja ryzalitów na elewacji frontowej i tylnej.

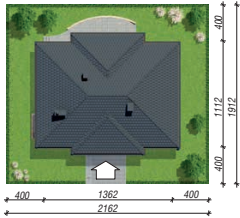
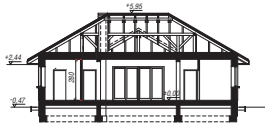
powierzchnia podłóg: (105,98) m<sup>2</sup>  
powierzchnia zabudowy: 139,93 m<sup>2</sup>  
powierzchnia dachu: 205,20 m<sup>2</sup>  
kubatura: 654,05 m<sup>3</sup>  
wysokość budynku: 6,42 m  
wysokość kondygnacji: 2,80 m

EP<sub>(paliwo stałe)</sub> = 94 EP<sub>(gaz)</sub> = 88 EP<sub>(pellet)</sub> = 31  
EU<sub>CO2-W</sub> = 45 [kWh/(m<sup>2</sup>·rok)]

## Technologia i konstrukcja

ściany zewn.: pustak ceramiczny Porotherm 25 cm + styropian Termo Organika 20 cm + tynk; strop: płyta żelbetowa; dach: czterospadowy, nachylenie 30 st.; kocioł: na paliwo stałe + alternatywnie gazowy

Do tego projektu możesz wprowadzić zmiany, na które wyrazimy bezpłatną zgodę. Więcej na [www.archon.pl](http://www.archon.pl)



Dodatkowe informacje oraz zdjęcia z realizacji na [www.archon.pl](http://www.archon.pl)



elewacja wejściowa



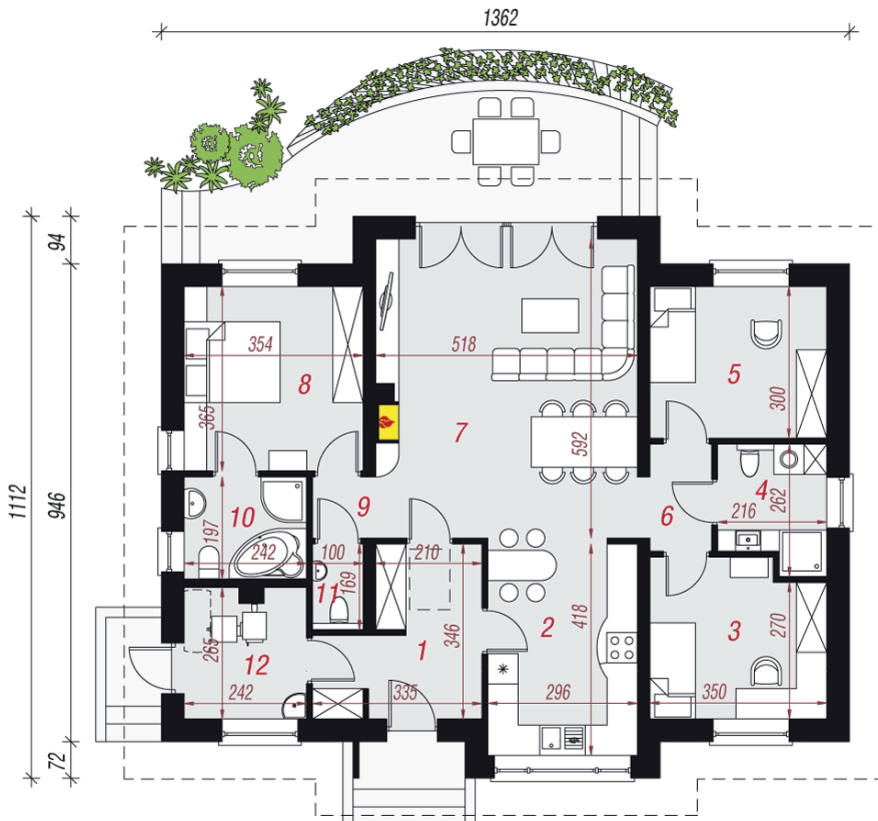
elewacja boczna



elewacja ogrodowa



elewacja boczna



PARTER

## Opis pomieszczeń:

Parter (m <sup>2</sup> )	105,98
1. Wiatrołap	8,87
2. Kuchnia	12,40
3. Pokój	10,40
4. Łazienka	4,86
5. Pokój	10,24
6. Przedpokój	2,77
7. Salon	30,17
8. Pokój	12,64
9. Przedpokój	1,44
10. Łazienka	4,59
11. Toaleta	1,58
12. Kotłownia	6,02



Zobacz dostępne wersje oraz projekty dodatkowych instalacji do projektu na [www.archon.pl](http://www.archon.pl)