

Dom w rubinach (B)

Dom do zabudowy bliźniaczej z poddaszem użytkowym

6 pokoi, 1 kuchnia, 2 łazienki

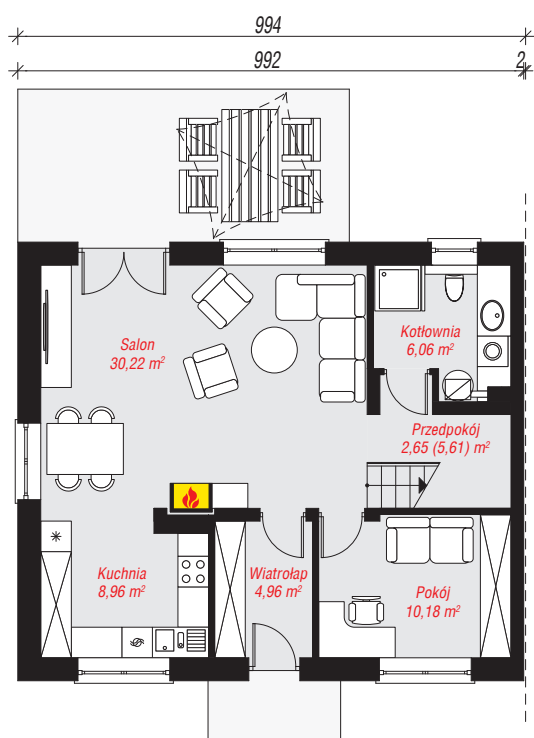
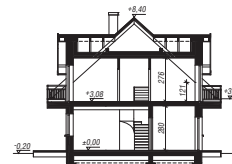
powierzchnia domu: 120,65 m²

powierzchnia zabudowy: 86,05 m²
powierzchnia podłóg: 131,38 m²
kubatura: 598,50 m³
wysokość budynku: 8,60 m
powierzchnia dachu: 153,30 m²

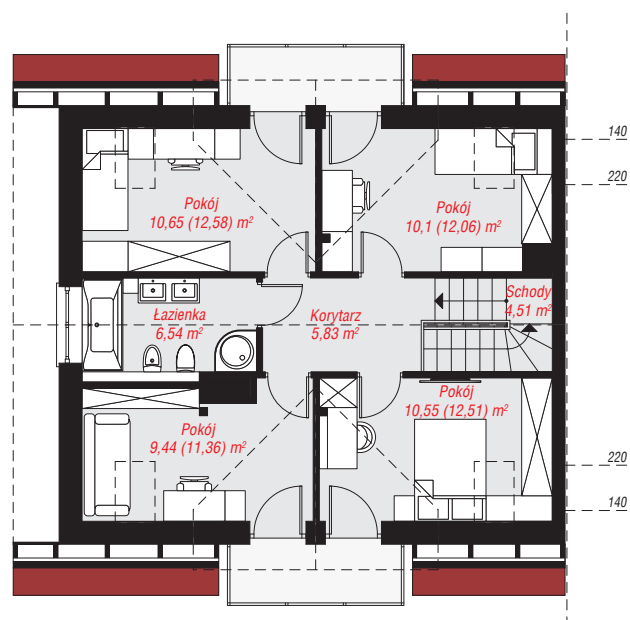
min. wymiary działki: 16,60 x 13,94 m
po adaptacji*: 11,44 x 16,60 m
(Likwidacja okien w ścianie bocznej, skrócenie okapu.)

Technologia i konstrukcja

ściany: pustak ceramiczny Porotherm 25 cm, styropian Termo Organika 20 cm, tynk; **strop:** płyta żelbetowa; **ścianka kolankowa:** 121 cm; **dach:** dwuspadowy, nachylenie 42 st., więźba drewniana, dachówka ceramiczna; **kocioł:** gazowy



PARTER: 63,03 (65,99) m²



PODDASZE: 57,62 (65,39) m²



Do projektu możesz wprowadzić zmiany, na które wyrazimy bezpłatną zgodę.

Zobacz dostępne wersje projektu, wizualizacje wnętrz i zdjęcia z realizacji na www.archon.pl