



Dom w kaliach 3 (P)

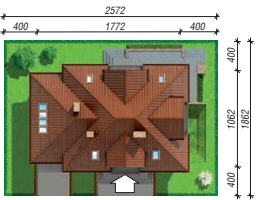
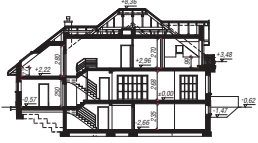
204,15 m² + garaż 22,03 m²
+ piwnica 103,21 m²

Dom jednorodzinny
6 pokoi, kuchnia, spiżarnia, 2 łazienki, kotłownia, pralnia, garderoby, pomieszczenie gospodarcze

min. wymiary działki: 25,72 x 18,62 m
po adaptacji:* 24,12 x 18,62 m

*Likwidacja wykusza w jadalni i okien w ścianie bocznej garażu, zmiana lokalizacji okien dachowych w pokoju nad garażem.

powierzchnia podłóg: (373,87) m²
powierzchnia zabudowy: 178,73 m²
powierzchnia dachu: 291,75 m²
kubatura: 1442,73 m³
wysokość budynku: 8,98 m
wysokość kondygnacji: 2,68 m



Dodatkowe informacje oraz zdjęcia z realizacji na www.archon.pl



elevacja wejściowa



elevacja boczna



elevacja ogrodowa



elevacja boczna

archon
PROJEKTY DOMÓW

EP = 58 EU_{co} = 21 [kWh/(m²·rok)]

Projekt zgodny z NOWYMI
Warunkami Technicznymi 2017 r.

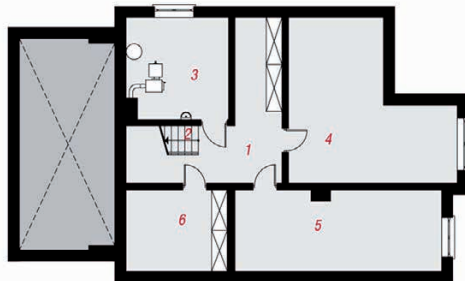
Technologia i konstrukcja

ściany zewn.: pustak ceramiczny Porotherm 25 cm + styropian Termo Organika 20 cm + tynk; **strop:** płyta żelbetowa; **schody:** żelbetowe, zabiegowe ze spocznikiem; **dach:** czterospadowy, nachylenie 38 st., więźba drewniana, dachówka ceramiczna; **kocioł:** na paliwo stałe + alternatywnie gazowy; **brama garażowa:** HÖRMANN

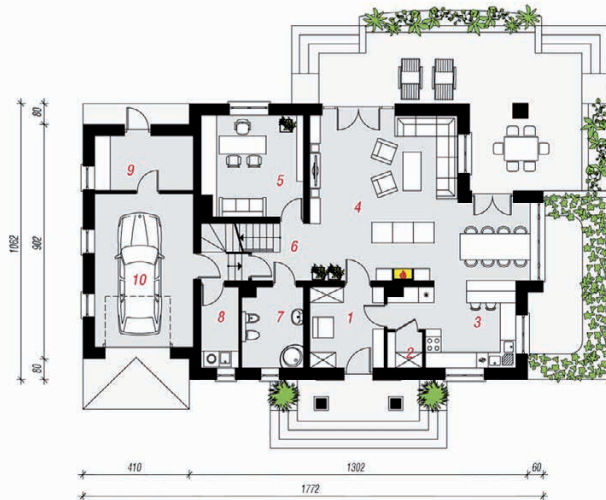
Do tego projektu możesz wprowadzić zmiany, na które wyrazimy bezpłatną zgodę. Więcej na www.archon.pl



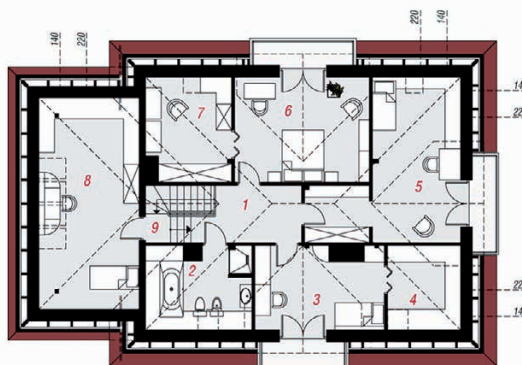
PIWNICA



PARTER



PODDASZE



Opis pomieszczeń:

Piwnica (m ²)	103,21	(106,48)
1. Hol	16,59	(19,86)
2. Schody	4,84	(4,84)
3. Kotłownia	14,73	(14,73)
4. Pom. gospodarcze	31,20	(31,20)
5. Pom. gospodarcze	23,88	(23,88)
6. Spiżarnia	11,97	(11,97)

Parter (m²)

127,47	
1. Wiatrołap	8,67
2. Spiżarnia	1,76
3. Kuchnia	13,47
4. Salon + Jadalnia	44,15
5. Gabinet	14,73
6. Hol	3,66
7. Łazienka	6,93
8. Pralnia	4,32
9. Pom. gospodarcze	7,75
10. Garaż	22,03

Poddasze (m²)

98,71	(139,92)	
1. Hol	8,18	(8,18)
2. Łazienka	6,57	(12,45)
3. Pokój	12,92	(14,88)
4. Garderoba	4,18	(8,87)
5. Pokój	21,21	(26,54)
6. Pokój	18,85	(20,56)
7. Garderoba	7,24	(12,54)
8. Pokój	14,44	(30,78)
9. Schody	5,12	(5,12)



Zobacz dostępne wersje oraz projekty dodatkowych instalacji do projektu na www.archon.pl