

Dom w kaliach 3 (P)

PEŁNOBRANŻOWE ODBICIE LUSTRZANE

Dom jednorodzinny z poddaszem użytkowym
6 pokoi, 1 kuchnia, 2 łazienki, spiżarka, kotłownia,
pralnia, garderoby, pomieszczenie gospodarcze,
garaż, piwnica

powierzchnia domu: 204,15 m²
(bez garażu, piwnic)

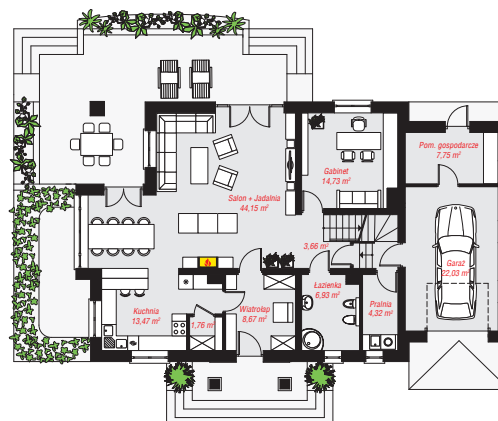
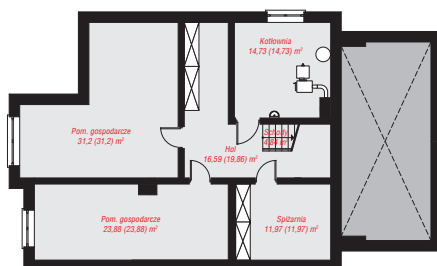
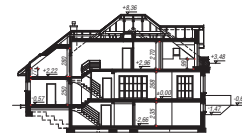
powierzchnia garażu: 22,03 m²
powierzchnia piwnic: 103,21 m²

powierzchnia zabudowy: 178,73 m²
powierzchnia podłóg: 373,87 m²
kubatura: 1 442,73 m³
wysokość budynku: 8,98 m
powierzchnia dachu: 291,75 m²

min. wymiary działki: 18,62 x 25,72 m
po adaptacji*: 24,12 x 18,62 m
(Likwidacja wykusza w jadalni i okien w ścianie bocznej
garażu, zmiana lokalizacji okien dachowych w pokoju nad
garażem.)

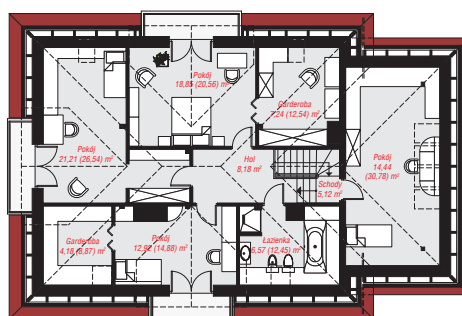
Technologia i konstrukcja

ściany: pustak ceramiczny Porotherm 25 cm, styropian Termo Organika 20 cm, tynk; **strop:** płyta żelbetowa;
ścianka kolankowa: 99 cm; **dach:** czterospadowy,
nachylenie 38 st., więźba drewniana, dachówka
ceramiczna; **kocioł:** na paliwo stałe + alternatywnie
gazowy



PIWNICA: 103,21 (106,48) m²

PARTER: 127,47 (0,00) m²



PODDASZE: 98,71 (139,92) m²



Do projektu możesz wprowadzić zmiany,
na które wyrazimy bezpłatną zgodę.

Zobacz dostępne wersje projektu,
wizualizacje wnętrz i zdjęcia z realizacji
na www.archon.pl