

Dom w rododendronach 17 (G2P)

PEŁNOBRANŻOWE ODBICIE LUSTRZANE

Dom jednorodzinny z poddaszem użytkowym 6 pokoi, 1 kuchnia, 2 łazienki, spiżarka, kotłownia, pralnia, garderoby, pomieszczenie gospodarcze, garaż, piwnica

powierzchnia domu: 172,44 m²
(bez garażu, piwnicy)

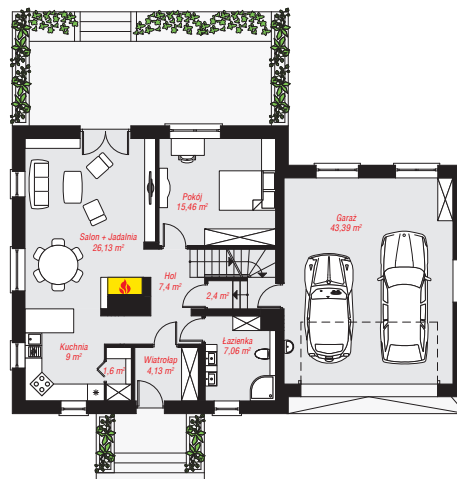
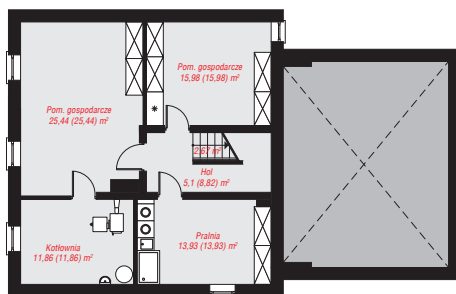
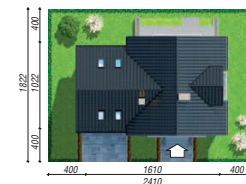
powierzchnia garażu: 43,39 m²
powierzchnia piwnicy: 74,98 m²

powierzchnia zabudowy: 153,00 m²
powierzchnia podłóg: 314,70 m²
kubatura: 1 242,72 m³
wysokość budynku: 8,98 m
powierzchnia dachu: 260,30 m²

min. wymiary działki: 18,22 x 24,10 m
po adaptacji*: 23,10 x 18,22 m
(Likwidacja okien w ścianie bocznej garażu.)

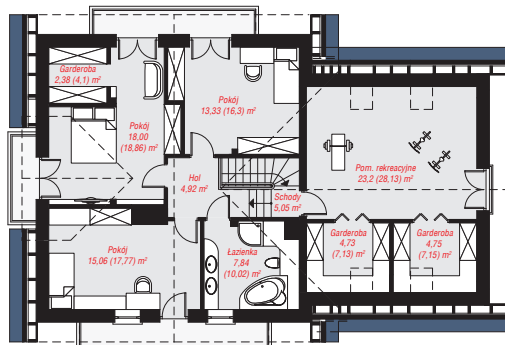
Technologia i konstrukcja

ściany: pustak ceramiczny Porotherm 25 cm, styropian Termo Organika 20 cm, tynk; **strop:** płyta żelbetowa; **ścianka kolankowa:** 104 cm; **dach:** dwuspadowy, nachylenie 40 st., więźba drewniana, dachówka ceramiczna; **kocioł:** na paliwo stałe + alternatywnie gazowy



PIWNICA: 74,98 (78,70) m²

PARTER: 116,57 (0,00) m²



PODDASZE: 99,26 (119,43) m²



Do projektu możesz wprowadzić zmiany, na które wyrazimy bezpłatną zgodę.

Zobacz dostępne wersje projektu, wizualizacje wnętrz i zdjęcia z realizacji na www.archon.pl