



Dom w elstarach

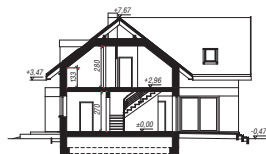
165,80 m² + kotłownia 5,37 m²
+ garaż 21,42 m²

Dom jednorodzinny
6 pokoi, kuchnia, spiżarnia, 3 łazienki, kotłownia, pralnia, garderoby

min. wymiary działki: 21,50 x 21,00 m
po adaptacji:* 20,50 x 21,00 m

*Likwidacja okien na elewacji bocznej.

powierzchnia podłóg: (210,46) m²
powierzchnia zabudowy: 145,36 m²
powierzchnia dachu: 232,60 m²
kubatura: 957,71 m³
wysokość budynku: 8,14 m
wysokość kondygnacji: 2,69 m



■ Dodatkowe informacje oraz zdjęcia z realizacji na www.archon.pl



elewacja wejściowa



elewacja boczna



elewacja ogrodowa



elewacja boczna

EP = 79 EU_{co} = 39 [kWh/(m²·rok)]

Projekt zgodny z NOWYMI
Warunkami Technicznymi 2017 r.

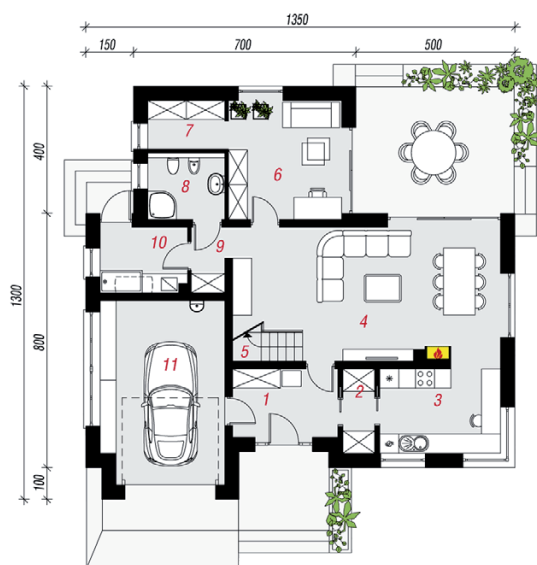
Technologia i konstrukcja

ściany zewn.: pustak ceramiczny Porotherm 25 cm + styropian Termo Organika 20 cm + tynk; **strop:** płyta żelbetowa; **schody:** żelbetowe, dwubiegowe; **dach:** dwuspadowy, nachylenie 38 st., więźba drewniana, blacha; **kocioł:** gazowy, możliwość zamiany na paliwo stałe po adaptacji; **brama garażowa:** HÖRMANN

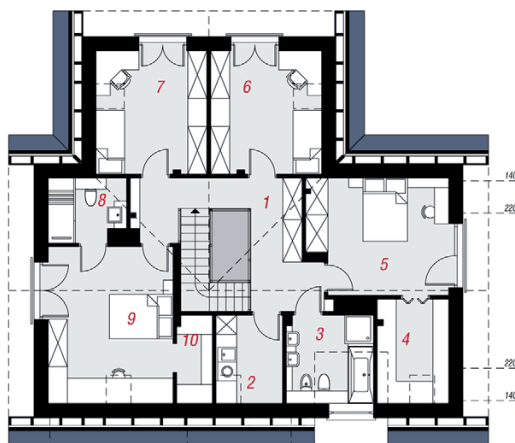
Do tego projektu możesz wprowadzić zmiany, na które wyrazimy bezpłatną zgodę. Więcej na www.archon.pl



PARTER



PODDASZE



Stylizacja



Opis pomieszczeń:

Parter (m ²)	106,06	(109,12)
1. Wiatrołap	6,90	
2. Spiżarnia	2,51	
3. Kuchnia	10,25	
4. Salon	31,69	(34,75)
5. Schody	3,98	
6. Pokój	13,06	
7. Garderoba	3,68	
8. Łazienka	4,90	
9. Hol	2,30	
10. Kotłownia	5,37	
11. Garaż	21,42	

Poddasze (m ²)	86,53	(101,34)
1. Hol	12,74	(12,99)
2. Pralnia	4,43	(5,62)
3. Łazienka	6,59	(7,34)
4. Garderoba	5,84	(7,13)
5. Pokój	12,79	(15,37)
6. Pokój	10,98	(13,21)
7. Pokój	10,98	(13,21)
8. Łazienka	3,18	(4,59)
9. Pokój	16,72	(18,97)
10. Garderoba	2,28	(2,91)

Zobacz dostępne wersje oraz projekty dodatkowych instalacji do projektu na www.archon.pl