



Willa Adrianna

PEŁNOBRANŻOWE ODBICIE LUSTRZANE

147,76 m² + kotłownia 8,84 m²
+ garaż 21,34 m²

Dom jednorodzinny
5 pokoi, kuchnia, spiżarnia, 2 łazienki, kotłownia,
pralnia, garderoby

min. wymiary działki: 22,10 x 19,10 m
po adaptacji:* 20,10 x 19,10 m

*Likwidacja wykusza, oraz okna w ścianie bocznej garażu.

powierzchnia podłóg: (180,98) m²
powierzchnia zabudowy: 142,75 m²
powierzchnia dachu: 149,00 m²
kubatura: 935,18 m³
wysokość budynku: 8,71 m
wysokość kondygnacji: 2,87 m

Dodatkowe informacje oraz zdjęcia z realizacji na www.archon.pl



elewacja wejściowa



elewacja boczna



elewacja ogrodowa



elewacja boczna

EU_{co} = 28 [kWh/(m²·rok)]
EP(paliwo stałe) = 69 EP(gaz) = 67
EP(pellet) = 21

Zgodny z NOWYMI PRZEPISAMI 2017 r.

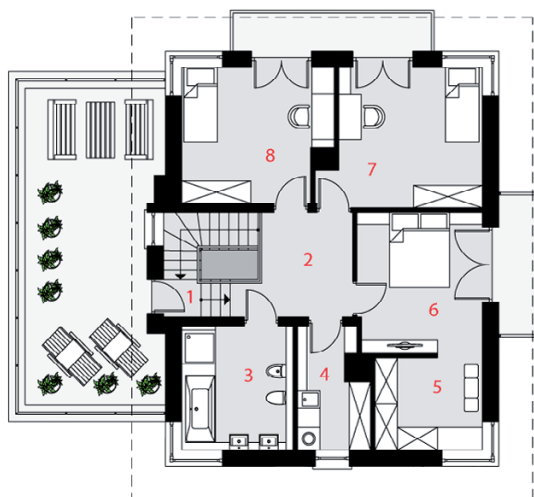
Technologia i konstrukcja

ściany zewn.: bloczek z betonu komórkowego H+H 24 cm + styropian Termo Organika 20 cm + tynk; strop: płyta żelbetowa; schody: żelbetowe, zabezpieczone ze spocznikiem; dach: czterospadowy, nachylenie 22 st., więźba drewniana, dachówka ceramiczna; kocioł: na paliwo stałe + alternatywnie gazowy; brama garażowa: HÖRMANN

Do tego projektu możesz wprowadzić zmiany, na które wyrazimy bezpłatną zgodę. Więcej na www.archon.pl



PARTER



PIĘTRO

Opis pomieszczeń:

Parter (m ²)	103,01	(106,05)
1. Wiatrołap	4,99	
2. Hol	9,21	(12,25)
3. Łazienka	3,72	
4. Spiżarnia	1,95	
5. Kuchnia	10,15	
6. Salon + Jadalnia	30,60	
7. Pokój	12,21	
8. Kotłownia	8,84	
9. Garaż	21,34	

Piętro (m ²)	74,93
1. Schody	4,96
2. Hol	7,65
3. Łazienka	9,58
4. Pralnia	5,44
5. Garderoba	6,85
6. Pokój	12,23
7. Pokój	14,68
8. Pokój	13,54

Zobacz dostępne wersje oraz projekty dodatkowych instalacji do projektu na www.archon.pl