



# Dom pod krzewuszką (G2) ver.2

PEŁNOBRANŻOWE ODBICIE LUSTRZANE

165,96 m<sup>2</sup> + kotłownia 11,39 m<sup>2</sup>  
 + garaż 36,01 m<sup>2</sup>  
 + strych 27,31 m<sup>2</sup>

Dom jednorodzinny  
 5 pokoi, kuchnia, spiżarnia, 2 łazienki, kotłownia, pralnia, garderoby, strych

min. wymiary działki: 26,80 x 19,00 m  
 po adaptacji:\* 25,80 x 17,80 m

\*Likwidacja okien w ścianie bocznej garażu, zmiana lokalizacji okien dachowych na strychu na frontową lub tylną połać, likwidacja wykusza w jadalni.

powierzchnia podłóg: (280,50) m<sup>2</sup>  
 powierzchnia zabudowy: 184,26 m<sup>2</sup>  
 powierzchnia dachu: 312,00 m<sup>2</sup>  
 kubatura: 1162,43 m<sup>3</sup>  
 wysokość budynku: 9,08 m  
 wysokość kondygnacji: 2,79 m

Dodatkowe informacje oraz zdjęcia z realizacji na [www.archon.pl](http://www.archon.pl)



elevacja wejściowa

elevacja boczna

elevacja ogrodowa

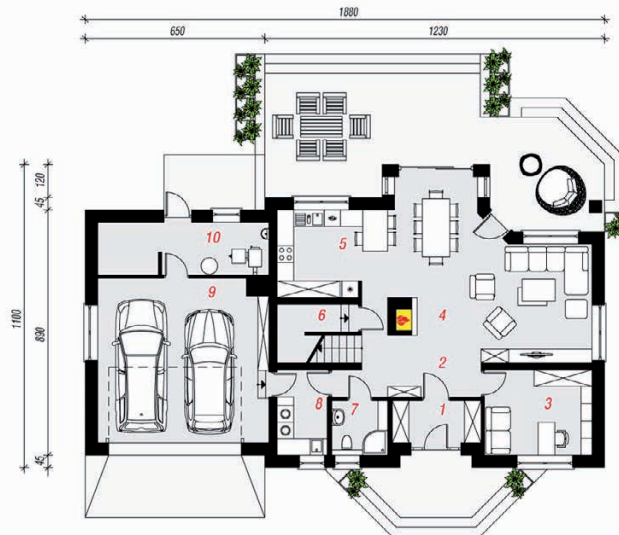
elevacja boczna

## Technologia i konstrukcja

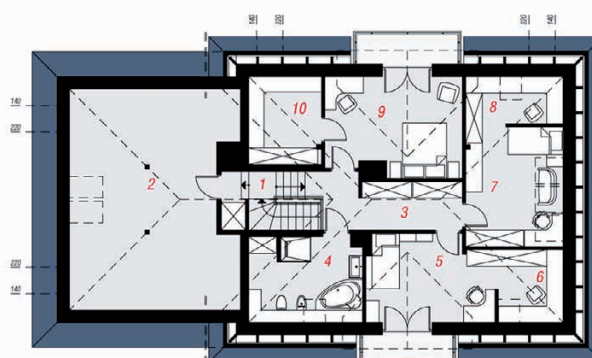
**ściany zewn.:** pustak ceramiczny Porotherm 25 cm + styropian Termo Organika 20 cm + tynk; **strop:** płyta żelbetowa; **schody:** żelbetowe, zabiegowe ze spocznikiem; **dach:** czterospadowy, nachylenie 40 st., więźba drewniana, dachówka ceramiczna; **kocioł:** na paliwo stałe + alternatywnie gazowy; **brama garażowa:** HÖRMANN

Do tego projektu możesz wprowadzić zmiany, na które wyrazimy bezpłatną zgodę. Więcej na [www.archon.pl](http://www.archon.pl)

PARTER



PODDASZE



## Opis pomieszczeń:

Parter (m <sup>2</sup> )	136,93	(139,33)
1. Wiatrołap	4,72	
2. Hol	9,68	
3. Pokój	11,81	
4. Salon + Jadalnia	37,28	
5. Kuchnia	13,25	
6. Spiżarnia	3,49	(5,89)
7. Łazienka	3,84	
8. Pralnia	5,46	
9. Garaż	36,01	
10. Kotłownia	11,39	

Poddasze (m <sup>2</sup> )	103,74	(141,17)
1. Schody	6,96	(6,96)
2. Strych	27,31	(45,99)
3. Korytarz	9,80	(9,80)
4. Łazienka	8,25	(12,33)
5. Pokój	12,64	(14,10)
6. Garderoba	3,12	(5,98)
7. Pokój	11,98	(15,17)
8. Garderoba	2,75	(5,79)
9. Pokój	15,72	(16,92)
10. Garderoba	5,21	(8,13)

Zobacz projekty dodatkowych instalacji do projektu na [www.archon.pl](http://www.archon.pl)