



Dom w gruszach (P)

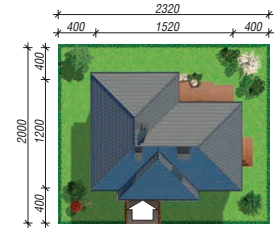
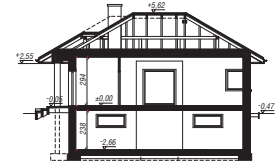
99,35 m² + piwnica 106,26 m²

Dom jednorodzinny
4 pokoje, kuchnia, spiżarnia, łazienka, WC,
kotłownia, pralnia, garderoby, pomieszczenie
gospodarcze

min. wymiary działki: 23,20 x 20,00 m
po adaptacji:* 21,70 x 18,00 m

*Likwidacja wykuszy, okna i drzwi w ścianie bocznej oraz
okna w salonie na tylnej elewacji.

powierzchnia podłóg: (209,69) m²
powierzchnia zabudowy: 149,60 m²
powierzchnia dachu: 221,60 m²
kubatura: 1017,50 m³
wysokość budynku: 6,09 m
wysokość kondygnacji: 2,94 m



Dodatkowe informacje oraz zdjęcia z realizacji na www.archon.pl



elewacja wejściowa

elewacja boczna

elewacja ogrodowa

elewacja boczna

EP = 59 EU_{CO} = 25 [kWh/(m²·rok)]

Projekt zgodny z NOWYMI
Warunkami Technicznymi 2017 r.

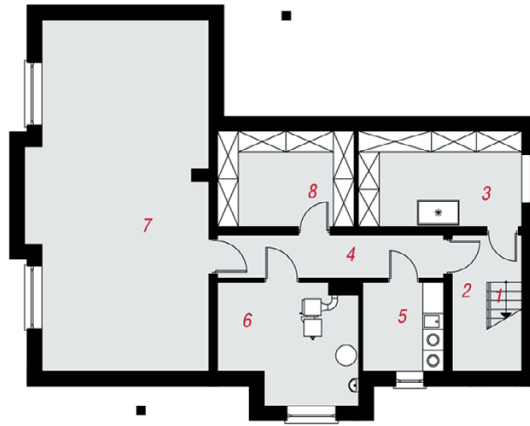
Technologia i konstrukcja

ściany zewn.: pustak ceramiczny Porotherm 25 cm
+ styropian Termo Organika 20 cm + tynk; strop:
płyta żelbetowa; schody: żelbetowe, dwubiegowe;
dach: czterospadowy, nachylenie 30 st., więźba
drewniana, dachówka ceramiczna; kocioł: na
paliwo stałe + alternatywnie gazowy

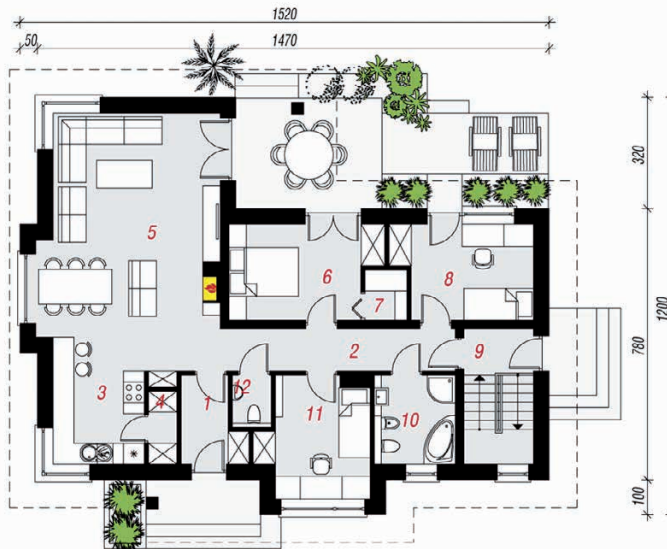
Do tego projektu możesz wprowadzić zmiany, na które
wyrazimy bezpłatną zgodę. Więcej na www.archon.pl



PIWNICA



PARTER



Opis pomieszczeń:

Piwnica (m ²)	106,26	(110,34)
1. Schody	4,98	
2. Korytarz	3,18	(7,26)
3. Spiżarnia	12,63	
4. Korytarz	7,62	
5. Pralnia	5,75	
6. Kotłownia	12,49	
7. Pom. gospodarcze	49,07	
8. Pom. gospodarcze	10,54	

Parter (m²)

99,35	
1. Wiatrołap	3,84
2. Korytarz	9,17
3. Kuchnia	10,69
4. Spiżarnia	1,61
5. Salon + Jadalnia	31,69
6. Pokój	10,96
7. Garderoba	1,63
8. Pokój	10,15
9. Korytarz	2,59
10. Łazienka	5,75
11. Pokój	9,69
12. Toaleta	1,58

