



# Dom w gruszach (P)

PEŁNOBRANŻOWE ODBICIE LUSTRZANE

99,35 m<sup>2</sup> + piwnica 106,26 m<sup>2</sup>

Dom jednorodzinny  
4 pokoje, kuchnia, spiżarka, łazienka, WC,  
kotłownia, pralnia, garderoby, pomieszczenie  
gospodarcze

min. wymiary działki: 23,20 x 20,00 m  
po adaptacji:\* 21,70 x 18,00 m

\*Likwidacja wykuszy, okna i drzwi w ścianie bocznej oraz  
okna w salonie na tylnej elewacji.

powierzchnia podłóg: (209,69) m<sup>2</sup>  
powierzchnia zabudowy: 149,60 m<sup>2</sup>  
powierzchnia dachu: 221,60 m<sup>2</sup>  
kubatura: 1017,50 m<sup>3</sup>  
wysokość budynku: 6,09 m  
wysokość kondygnacji: 2,94 m

**archon**  
PROJEKTY DOMÓW

Dodatkowe informacje oraz zdjęcia z realizacji na [www.archon.pl](http://www.archon.pl)



elewacja wejściowa

elewacja boczna

elewacja ogrodowa

elewacja boczna

EP = 59 EU<sub>CO</sub> = 25 [kWh/(m<sup>2</sup>·rok)]

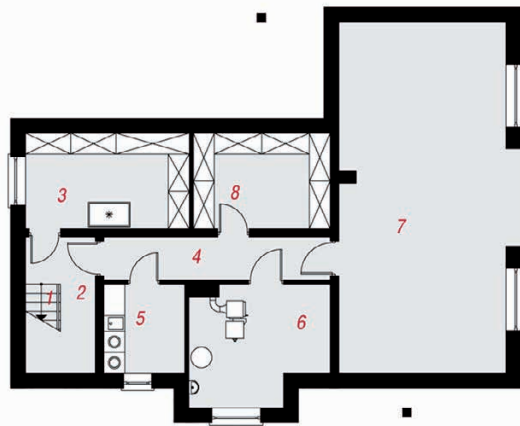
Projekt zgodny z NOWYMI  
Warunkami Technicznymi 2017 r.

## Technologia i konstrukcja

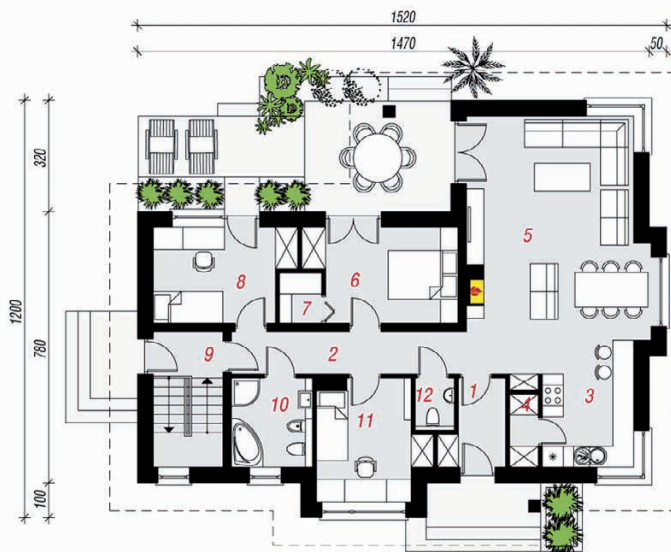
**ściany zewn.:** pustak ceramiczny Porotherm 25 cm + styropian Termo Organika 20 cm + tynk; **strop:** płyta żelbetowa; **schody:** żelbetowe, dwubiegowe; **dach:** czterospadowy, nachylenie 30 st., więźba drewniana, dachówka ceramiczna; **kocioł:** na paliwo stałe + alternatywnie gazowy

Do tego projektu możesz wprowadzić zmiany, na które wyrazimy bezpłatną zgodę. Więcej na [www.archon.pl](http://www.archon.pl)

PIWNICA



PARTER



## Opis pomieszczeń:

Piwnica (m <sup>2</sup> )	106,26	(110,34)
1. Schody	4,98	
2. Korytarz	3,18	(7,26)
3. Spiżarnia	12,63	
4. Korytarz	7,62	
5. Pralnia	5,75	
6. Kotłownia	12,49	
7. Pom. gospodarcze	49,07	
8. Pom. gospodarcze	10,54	

## Parter (m<sup>2</sup>) 99,35

1. Wiatrołap	3,84
2. Korytarz	9,17
3. Kuchnia	10,69
4. Spiżarnia	1,61
5. Salon + Jadalnia	31,69
6. Pokój	10,96
7. Garderoba	1,63
8. Pokój	10,15
9. Korytarz	2,59
10. Łazienka	5,75
11. Pokój	9,69
12. Toaleta	1,58



Zobacz dostępne wersje oraz projekty  
dodatkowych instalacji do projektu  
na [www.archon.pl](http://www.archon.pl)