



Willa Julia 5 (BT)

121,58 m² + kotłownia 2,62 m²
+ garaż 17,36 m²

Dom do zabudowy bliźniaczej
5 pokoi, kuchnia, 2 łazienki, kotłownia

min. wymiary działki: 11,90 x 20,45 m
po adaptacji:* 9,40 x 20,45 m

*Likwidacja okien w ścianie bocznej, skrócenie okapów

powierzchnia podłóg: (142,29) m²
powierzchnia zabudowy: 94,09 m²
powierzchnia dachu: 128,20 m²
kubatura: 724,82 m³
wysokość budynku: 9,00 m
wysokość kondygnacji: 2,66 m

archon
PROJEKTY DOMÓW

Dodatkowe informacje oraz zdjęcia z realizacji na www.archon.pl

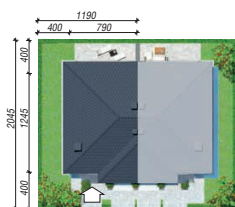
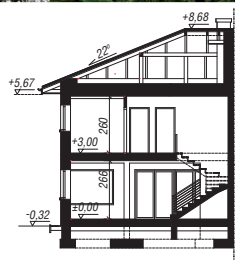
EP_(gaz) = 55

EU_{CO+W} = 22 [kWh/(m²·rok)]

Technologia i konstrukcja

ściany zewn.: pustak ceramiczny Porotherm 25 cm + styropian Termo Organika 20 cm + tynk;
strop: gęstożebrowy Teriva; **schody:** żelbetowe, zabiegowe; **dach:** czterospadowy, nachylenie 22 st.; **kocioł:** gazowy, możliwość zamiany na paliwo stałe po adaptacji; **brama garażowa:** HÖRMANN

Do tego projektu możesz wprowadzić zmiany, na które wyrazimy bezpłatną zgodę. Więcej na www.archon.pl



elevacja wejściowa



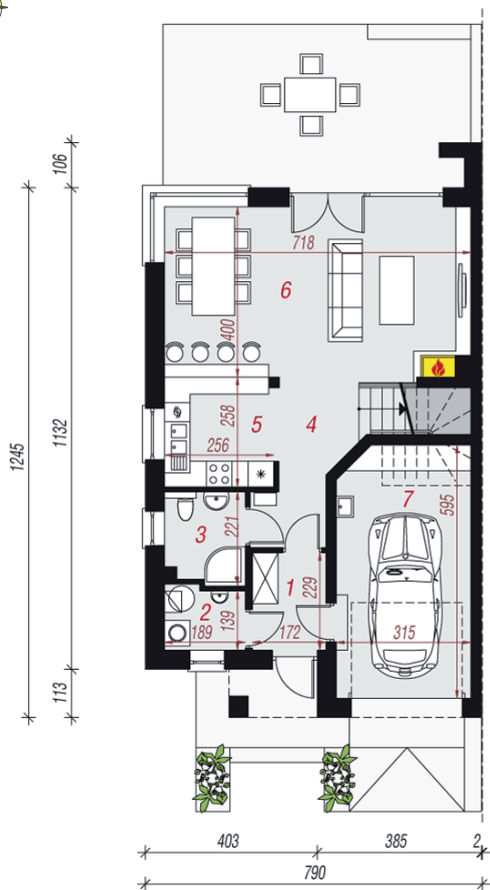
elevacja boczna



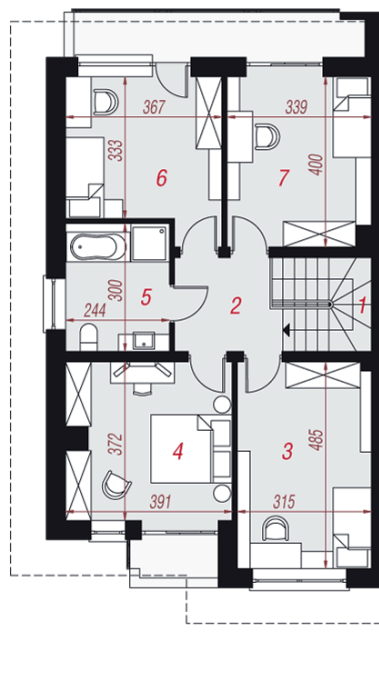
elevacja ogrodowa



elevacja boczna



PARTER



PIĘTRO

Opis pomieszczeń:

Parter (m ²)	69,20	(69,93)
1. Wiatrołap	3,78	
2. Kotłownia	2,62	
3. Łazienka	3,78	
4. Hol	6,60	
5. Kuchnia	6,69	
6. Salon	28,37	
7. Garaż	17,36	(18,09)

Piętro (m²)

Piętro (m ²)	72,36
1. Schody	5,26
2. Przedpokój	5,45
3. Pokój	14,90
4. Pokój	13,92
5. Łazienka	7,10
6. Pokój	12,65
7. Pokój	13,08



Zobacz dostępne wersje oraz projekty dodatkowych instalacji do projektu na www.archon.pl