



Dom w cyklamenach 5

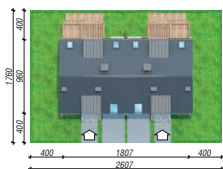
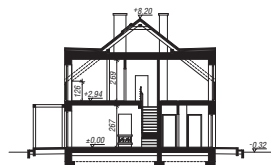
201,20 m² + kotłownia 16,22 m²
+ garaż 35,74 m²

Dom dwurodzinny
(jednorodzinny dwulokalowy)

min. wymiary działki: 26,07 x 17,60 m
po adaptacji:* 24,07 x 17,60 m

*Likwidacja okien na ścianach bocznych.

powierzchnia podłóg: (269,08) m²
powierzchnia zabudowy: 174,03 m²
powierzchnia dachu: 211,10 m²
kubatura: 1178,97 m³
wysokość budynku: 8,52 m
wysokość kondygnacji: 2,67 m



Dodatkowe informacje oraz zdjęcia z realizacji na www.archon.pl

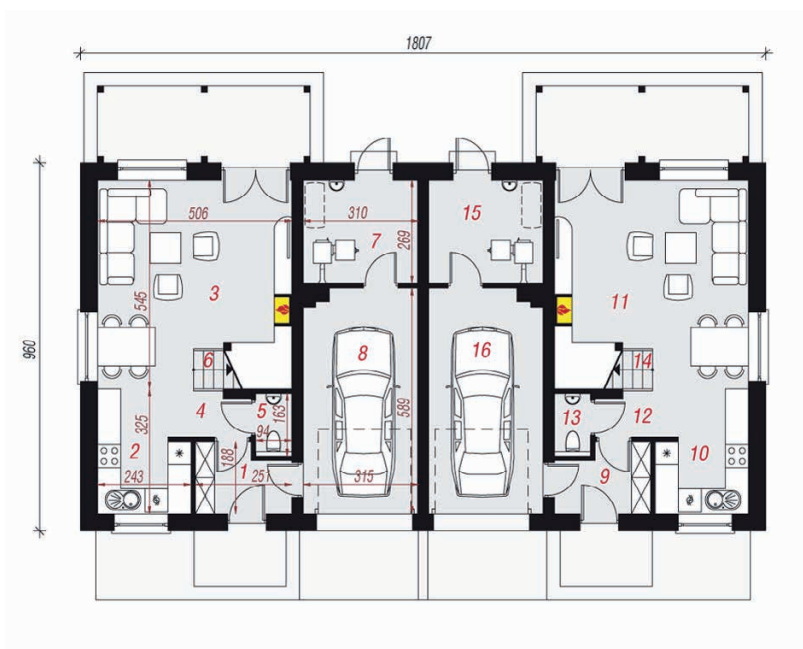


EP_(paliwo stałe) = 65 EP_(gaz) = 56 EP_(paliwo) = 20
EU_{CO2+W} = 24 [kWh/(m²·rok)]

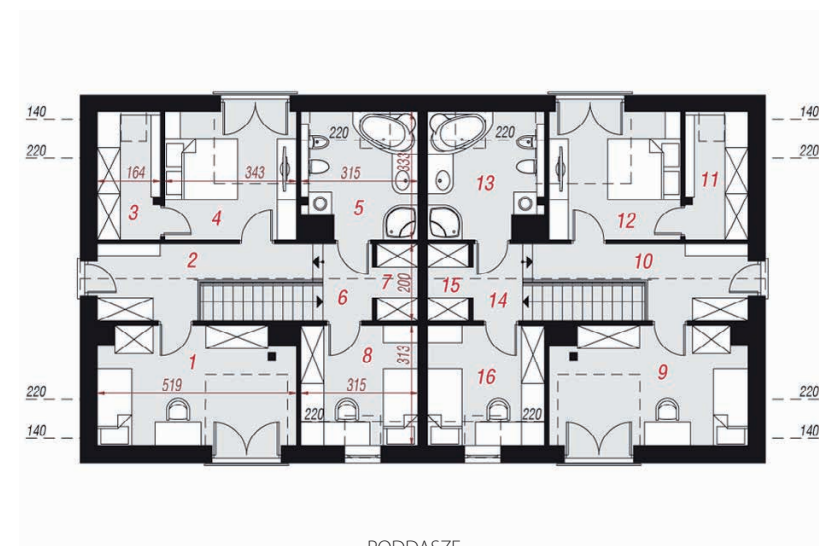
Technologia i konstrukcja

ściany zewn.: pustak ceramiczny Porotherm 25 cm + styropian Termo Organika 20 cm + tynk; **strop:** płyta żelbetowa; **schody:** żelbetowe, dwubiegowe; **dach:** dwuspadowy, nachylenie 38 st.; ; **kocioł:** na paliwo stałe + alternatywnie gazowy; **brama garażowa:** HÖRMANN

Do tego projektu możesz wprowadzić zmiany, na które wyrazimy bezpłatną zgodę. Więcej na www.archon.pl



PARTER



PODDASZE

Opis pomieszczeń:

Parter (m ²)	138,26	(142,42)
1. Wiatrołap	4,01	
2. Kuchnia	6,92	
3. Salon + Jadalnia	24,76	(26,84)
4. Korytarz	2,50	
5. Toaleta	1,43	
6. Schody	3,53	
7. Kotłownia	8,11	
8. Garaż	17,87	
9. Wiatrołap	4,01	
10. Kuchnia	6,92	
11. Salon + Jadalnia	24,76	(26,84)
12. Korytarz	2,50	
13. Toaleta	1,43	
14. Schody	3,53	
15. Kotłownia	8,11	
16. Garaż	17,87	

Poddasze (m ²)	114,90	(126,66)
1. Pokój	13,26	(15,16)
2. Korytarz	8,18	
3. Garderoba	4,16	(5,26)
4. Pokój	10,26	(11,12)
5. Łazienka	8,22	(9,30)
6. Korytarz	2,49	
7. Garderoba	2,21	
8. Pokój	8,67	(9,61)
9. Pokój	13,26	(15,16)
10. Korytarz	8,18	
11. Garderoba	4,16	(5,26)
12. Pokój	10,26	(11,12)
13. Łazienka	8,22	(9,30)
14. Korytarz	2,49	
15. Garderoba	2,21	
16. Pokój	8,67	(9,61)

Zobacz dostępne wersje oraz projekty dodatkowych instalacji do projektu na www.archon.pl