

Dom w lucernie 4 (G2)

PEŁNOBRANŻOWE ODBICIE LUSTRZANE

Dom jednorodzinny z poddaszem użytkowym
4 pokoje, 1 kuchnia, 2 łazienki, kotłownia,
garderoby, garaż

powierzchnia domu: 92,86 m²
(bez kotłowni, garażu)

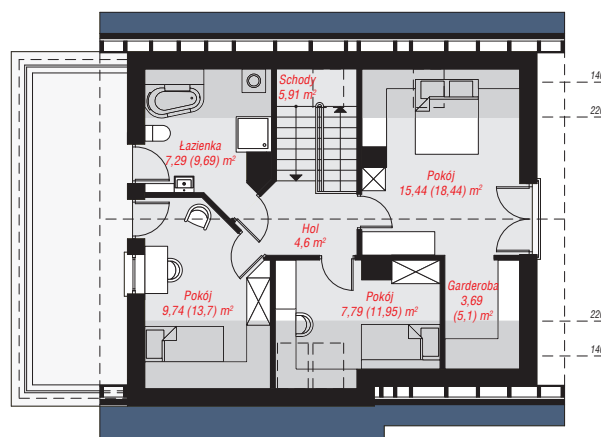
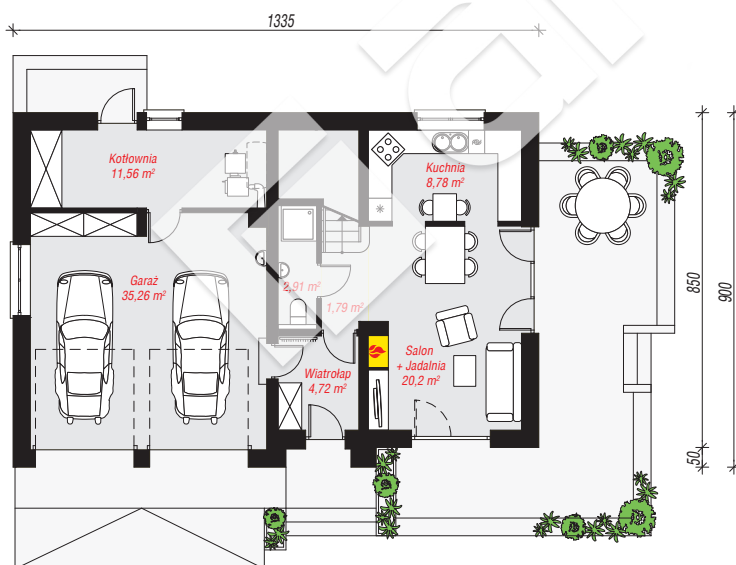
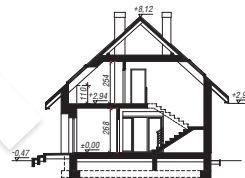
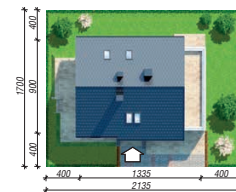
powierzchnia garażu: 35,14 m²
powierzchnia kotłowni: 11,56 m²

powierzchnia zabudowy: 118,98 m²
powierzchnia podłóg: 154,49 m²
kubatura: 705,54 m³
wysokość budynku: 8,59 m
powierzchnia dachu: 170,60 m²

min. wymiary działki: 17,00 x 21,35 m
po adaptacji*: 20,35 x 17,00 m
(Likwidacja okna w ścianie bocznej garażu.)

Technologia i konstrukcja

ściany: bloczek z betonu komórkowego YTONG 24 cm, styropian Termo Organika 20 cm, tynk; **strop:** płyta żelbetowa; **ścianka kolankowa:** 110 cm; **dach:** dwuspadowy, nachylenie 42 st., więźba drewniana, dachówka ceramiczna; **kocioł:** na paliwo stałe + alternatywnie gazowy



PARTER: 85,10 (0,00) m²

PODDASZE: 54,46 (69,39) m²



Do projektu możesz wprowadzić zmiany,
na które wyrazimy bezpłatną zgodę.

Zobacz dostępne wersje projektu,
wizualizacje wnętrz i zdjęcia z realizacji
na www.archon.pl