

Dom w bergeniach 3

Dom jednorodzinny parterowy
4 pokoje, 1 kuchnia, 2 łazienki, spiżarka, toaleta,
kotłownia, pralnia, garderoby, garaż, strych

powierzchnia domu: 138,56 m²
(bez kotłowni, garażu, strychu)

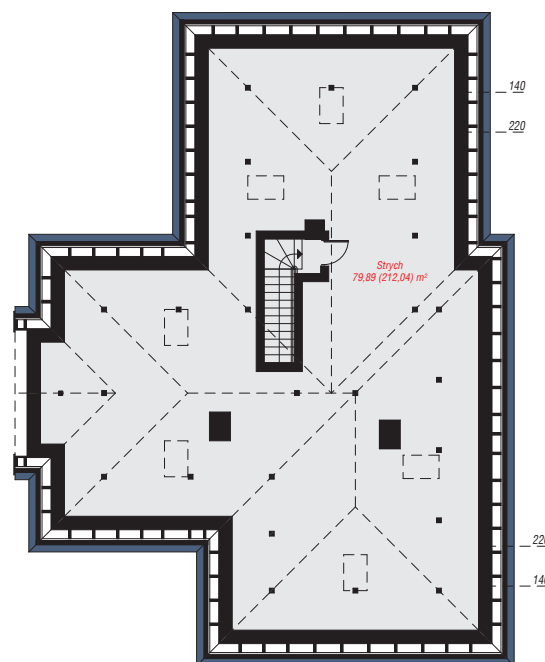
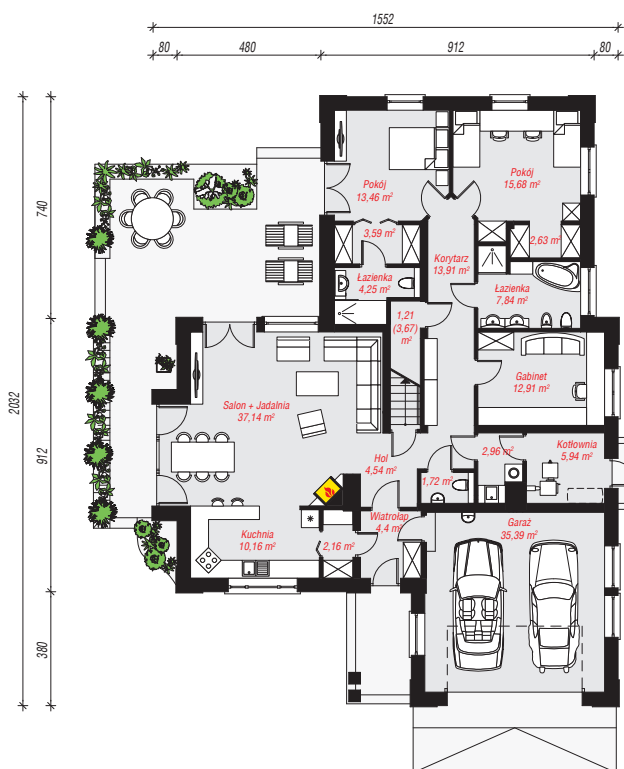
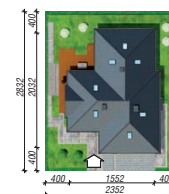
powierzchnia garażu: 35,39 m²
powierzchnia strychu: 79,89 m²
powierzchnia kotłowni: 5,94 m²

powierzchnia zabudowy: 241,24 m²
powierzchnia podłóg: 394,39 m²
kubatura: 1 228,27 m³
wysokość budynku: 6,69 m
powierzchnia dachu: 338,40 m²

min. wymiary działki: 28,32 x 23,52 m
po adaptacji*: 22,72 x 28,32 m
(Likwidacja wykusza w salonie.)

Technologia i konstrukcja

ściany: pustak ceramiczny Porotherm 25 cm, styropian Termo Organika 20 cm, tynk; **strop:** płyta żelbetowa;
ścianka kolankowa: 51 cm; **dach:** czterospadowy,
nachylenie 30 st., więźba drewniana, dachówka
ceramiczna; **kocioł:** na paliwo stałe + alternatywnie
gazowy



PARTER: 179,89 (182,35) m²

STRYCH OCIEPLONY (PODDASZE DO ADAPTACJI):
79,89 (212,04) m²



Do projektu możesz wprowadzić zmiany,
na które wyrazimy bezpłatną zgodę.

Zobacz dostępne wersje projektu,
wizualizacje wnętrz i zdjęcia z realizacji
na www.archon.pl