



Dom w bergeniach 3

PEŁNOBRANŻOWE ODBICIE LUSTRZANE

138,56 m² + kotłownia 5,94 m²
 + garaż 35,39 m²
 + strych 79,89 m²

Dom jednorodzinny
 4 pokoje, kuchnia, spiżarnia, 2 łazienki, WC,
 kotłownia, pralnia, garderoby, strych

min. wymiary działki: 23,52 x 28,32 m
 po adaptacji:* 22,72 x 28,32 m

*Likwidacja wykusza w salonie.

powierzchnia podłóg: (394,39) m²
 powierzchnia zabudowy: 241,24 m²
 powierzchnia dachu: 338,40 m²
 kubatura: 1228,27 m³
 wysokość budynku: 6,69 m
 wysokość kondygnacji: 2,76 m



Dodatkowe informacje oraz zdjęcia z realizacji na www.archon.pl



elevacja wejściowa



elevacja boczna



elevacja ogrodowa



elevacja boczna

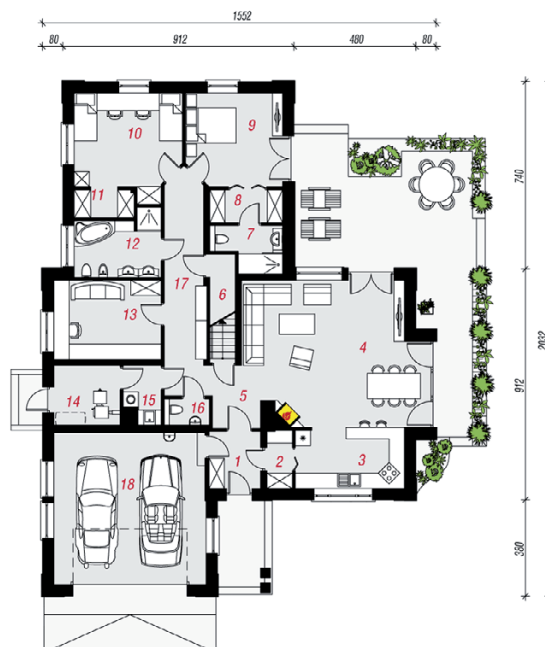
EP = 69 EU_{co} = 32 [kWh/(m²·rok)]

Projekt zgodny z NOWYMI
 Warunkami Technicznymi 2017 r.

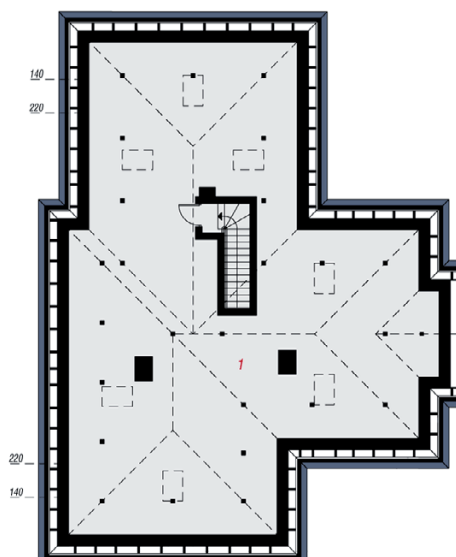
Technologia i konstrukcja

ściany zewn.: pustak ceramiczny Porotherm 25 cm + styropian Termo Organika 20 cm + tynk; **strop:** płyta żelbetowa; **schody:** żelbetowe, jednobiegowe;
dach: czterospadowy, nachylenie 30 st., więźba drewniana, dachówka ceramiczna; **kocioł:** na paliwo stałe + alternatywnie gazowy; **brama garażowa:** HÖRMANN

Do tego projektu możesz wprowadzić zmiany, na które wyrazimy bezpłatną zgodę. Więcej na www.archon.pl



PARTER



PODDASZE

Opis pomieszczeń:

Parter (m ²)	179,89	(182,35)
1. Wiatrołap	4,40	
2. Spiżarnia	2,16	
3. Kuchnia	10,16	
4. Salon + Jadalnia	37,14	
5. Hol	4,54	
6. Schowek	1,21	(3,67)
7. Łazienka	4,25	
8. Garderoba	3,59	
9. Pokój	13,46	
10. Pokój	15,68	
11. Garderoba	2,63	
12. Łazienka	7,84	
13. Gabinet	12,91	
14. Kotłownia	5,94	
15. Pralnia	2,96	
16. Toaleta	1,72	
17. Korytarz	13,91	
18. Garaż	35,39	

Poddasze (m ²)	79,89	(212,04)
1. Strych	79,89	(212,04)

Zobacz dostępne wersje oraz projekty dodatkowych instalacji do projektu na www.archon.pl