



Dom w mekintoszach 3

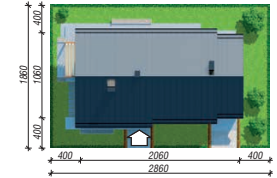
144,57 m² + kotłownia 7,72 m²
+ garaż 19,72 m²

Dom jednorodzinny
5 pokoi, kuchnia, spiżarnia, 2 łazienki, kotłownia, pralnia

min. wymiary działki: 28,60 x 18,60 m
po adaptacji:* 27,60 x 18,60 m

*Likwidacja okna na ścianie bocznej.

powierzchnia podłóg: (172,01) m²
powierzchnia zabudowy: 216,00 m²
powierzchnia dachu: 310,90 m²
kubatura: 1101,93 m³
wysokość budynku: 6,78 m
wysokość kondygnacji: 2,94 m



Dodatkowe informacje oraz zdjęcia z realizacji na www.archon.pl



elevacja wejściowa

elevacja boczna

elevacja ogrodowa

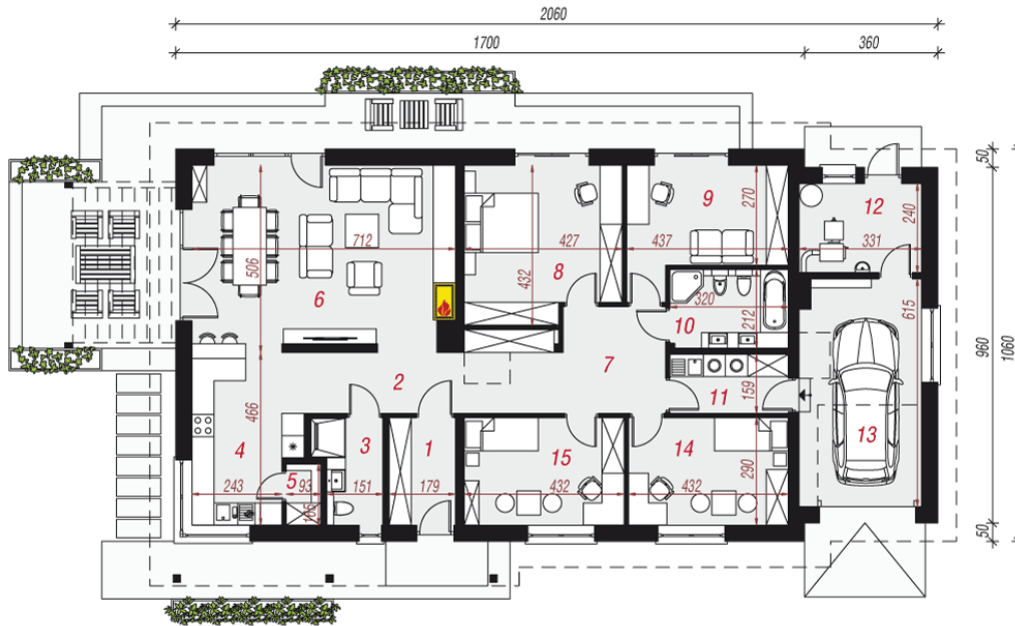
elevacja boczna

EP_(paliwo stałe) = 65 EP_(gaz) = 63 EP_(paliwo) = 20
EU_{CO2+W} = 25 [kWh/(m²·rok)]

Technologia i konstrukcja

ściany zewn.: błoczek z betonu komórkowego YTONG 24 cm + styropian Termo Organika 20 cm + tynk; strop: płyta żelbetowa; dach: dwuspadowy, nachylenie 30 st.; kocioł: na paliwo stałe + alternatywnie gazowy; brama garażowa: HÖRMANN

Do tego projektu możesz wprowadzić zmiany, na które wyrazimy bezpłatną zgodę. Więcej na www.archon.pl



PARTER

Opis pomieszczeń:

Parter (m ²)	172,01
1. Wiatrołap	5,01
2. Hol	5,39
3. Łazienka	4,70
4. Kuchnia	14,35
5. Spiżarnia	1,43
6. Salon	34,63
7. Przedpokój	13,55
8. Pokój	17,04
9. Pokój	12,53
10. Łazienka	6,56
11. Pralnia	4,90
12. Kotłownia	7,72
13. Garaż	19,72
14. Pokój	12,24
15. Pokój	12,24

Zobacz dostępne wersje oraz projekty dodatkowych instalacji do projektu na www.archon.pl