



Dom w kalatech 6

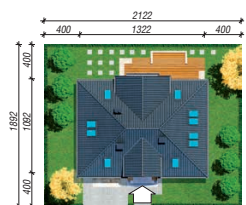
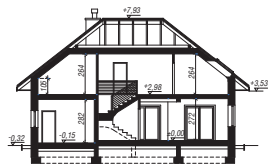
135,23 m² + kotłownia 7,98 m²
+ garaż 20,93 m²

Dom jednorodzinny
5 pokoi, kuchnia, spiżarnia, jadalnia, łazienka, WC,
kotłownia, pralnia, garderoby

min. wymiary działki: 21,22 x 18,92 m
po adaptacji:* 20,22 x 18,32 m

*Likwidacja otworów w ścianie bocznej garażu.
Likwidacja wykusza, oraz cofnięcie jaskółki frontowej.

powierzchnia podłóg: (195,15) m²
powierzchnia zabudowy: 133,06 m²
powierzchnia dachu: 221,70 m²
kubatura: 824,96 m³
wysokość budynku: 8,25 m
wysokość kondygnacji: 2,71 m



Dodatkowe informacje oraz zdjęcia z realizacji na www.archon.pl



elevacja wejściowa

elevacja boczna

elevacja ogrodowa

elevacja boczna

EP = 83 EU_{CO} = 35 [kWh/(m²·rok)]

Projekt zgodny z NOWYMI
Warunkami Technicznymi 2017 r.

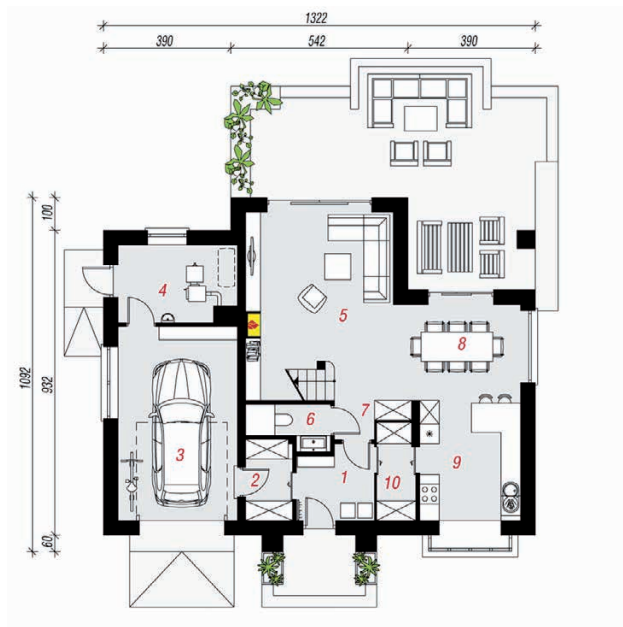
Technologia i konstrukcja

ściany zewn.: pustak ceramiczny Porotherm 25 cm + styropian Termo Organika 20 cm + tynk; **strop:** płyta żelbetowa; **schody:** żelbetowe, zabiegowe; **dach:** czterospadowy, nachylenie 38 st., więźba drewniana, dachówka ceramiczna; **kocioł:** na paliwo stałe + alternatywnie gazowy; **brama garażowa:** HÖRMANN

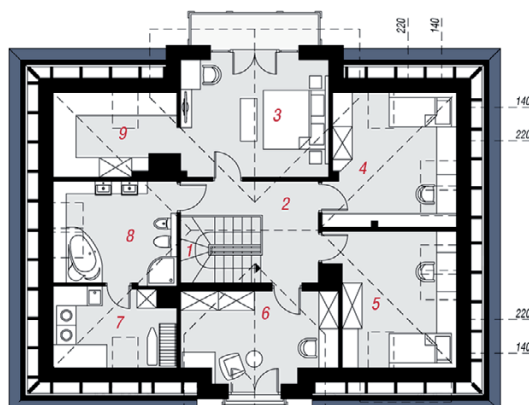
Do tego projektu możesz wprowadzić zmiany, na które wyrazimy bezpłatną zgodę. Więcej na www.archon.pl



PARTER



PODDASZE



Opis pomieszczeń:

Parter (m ²)	90,72	(94,31)
1. Wiatrołap	5,00	
2. Garderoba	3,40	
3. Garaż	20,93	
4. Kotłownia	7,98	
5. Salon	25,31	(27,50)
6. Toaleta	1,43	(2,83)
7. Korytarz	1,42	
8. Jadalnia	9,90	
9. Kuchnia	12,00	
10. Spiżarnia	3,35	

Poddasze (m ²)	73,42	(100,84)
1. Schody	5,01	(5,01)
2. Hol	8,04	(8,04)
3. Pokój	15,04	(15,87)
4. Pokój	9,36	(15,58)
5. Pokój	8,84	(14,84)
6. Gabinet	10,32	(12,33)
7. Pralnia	3,97	(8,66)
8. Łazienka	8,69	(11,57)
9. Garderoba	4,15	(8,94)



Zobacz dostępne wersje oraz projekty dodatkowych instalacji do projektu na www.archon.pl