

Dom jednorodzinny z poddaszem użytkowym 6 pokoi, 1 kuchnia, 2 łazienki, spiżarka, kotłownia, pralnia, garderoby, pomieszczenie gospodarcze, garaż

powierzchnia domu: 157,23 m²
(bez kotłowni, garażu)

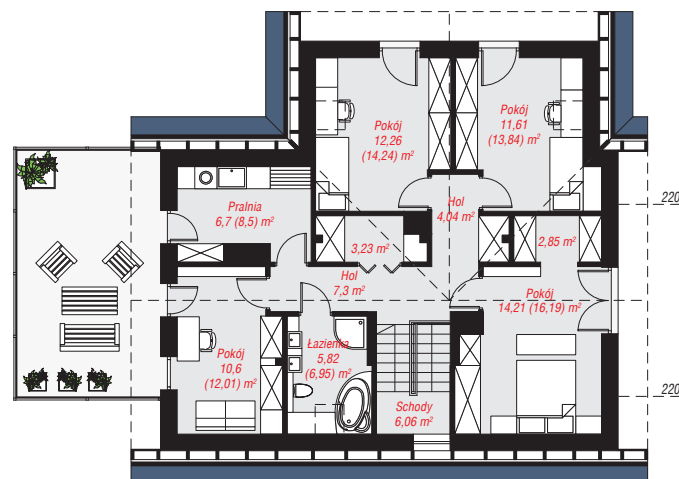
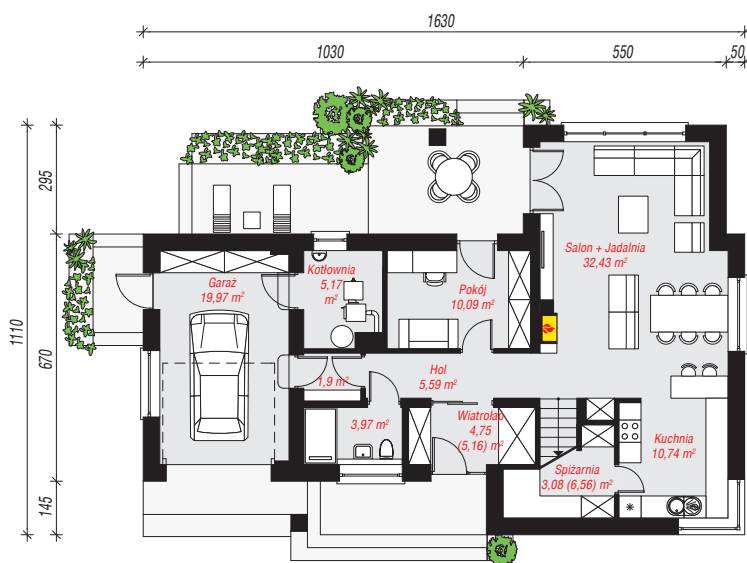
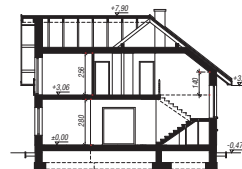
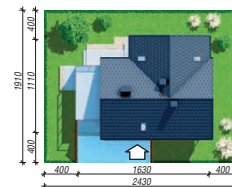
powierzchnia garażu: 19,97 m²
powierzchnia kotłowni: 5,17 m²

powierzchnia zabudowy: 152,33 m²
powierzchnia podłóg: 196,79 m²
kubatura: 982,25 m³
wysokość budynku: 8,37 m
powierzchnia dachu: 212,80 m²

min. wymiary działki: 19,10 x 24,30 m
po adaptacji*: 23,30 x 19,10 m
(Likwidacja okien i drzwi w ścianie bocznej garażu.)

Technologia i konstrukcja

ściany: pustak ceramiczny Porotherm 25 cm, styropian Termo Organika 20 cm, tynk; **strop:** płyta żelbetowa; **ścianka kolankowa:** 140 cm; **dach:** dwuspadowy, nachylenie 38 st., więźba drewniana, dachówka ceramiczna, okno dachowe 3; **kocioł:** na paliwo stałe + alternatywnie gazowy



PARTER: 97,69 (101,58) m²

PODDASZE: 84,68 (95,21) m²



Do projektu możesz wprowadzić zmiany, na które wyrazimy bezpłatną zgodę.

Zobacz dostępne wersje projektu, wizualizacje wnętrz i zdjęcia z realizacji na www.archon.pl