



Dom w rododendronach 8 (NM)

PEŁNOBRANŻOWE ODBICIE LUSTRZANE

145,18 m² + kotłownia 8,70 m²
+ garaż 19,06 m²

Dom jednorodzinny
6 pokoi, kuchnia, 2 łazienki, kotłownia, pralnia,
garderoby, pomieszczenie gospodarcze

min. wymiary działki: 21,95 x 18,40 m
po adaptacji:* 19,75 x 17,72 m

*Likwidacja wykuszy w salonie i pokoju, likwidacja okien i
drzwi w ścianie bocznej od strony garażu.

powierzchnia podłóg: (185,79) m²
powierzchnia zabudowy: 128,41 m²
powierzchnia dachu: 208,40 m²
kubatura: 858,57 m³
wysokość budynku: 8,66 m
wysokość kondygnacji: 2,80 m

archon
PROJEKTY DOMÓW

Dodatkowe informacje oraz zdjęcia z realizacji na www.archon.pl



elevacja wejściowa

elevacja boczna

elevacja ogrodowa

elevacja boczna

EP = 80 EU_{co} = 32 [kWh/(m²·rok)]

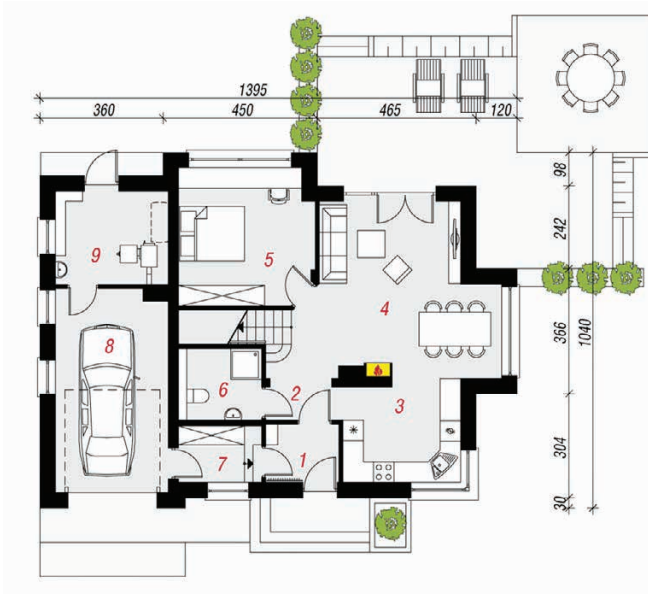
Projekt zgodny z NOWYMI
Warunkami Technicznymi 2017 r.

Technologia i konstrukcja

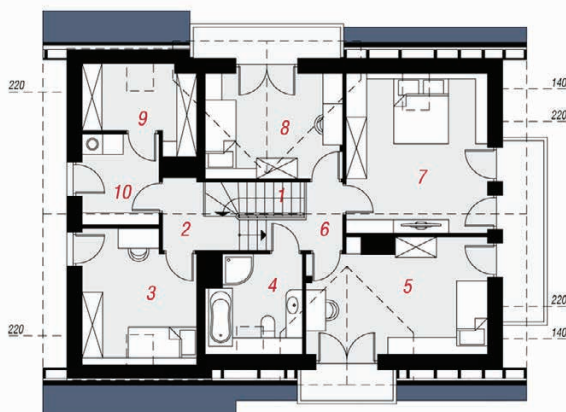
ściany zewn.: pustak ceramiczny Porotherm 25 cm + styropian Termo Organika 20 cm + tynk;
strop: płyta żelbetowa; **schody:** żelbetowe, zabiegowe; **dach:** dwuspadowy, nachylenie 40 st., więźba drewniana, dachówka ceramiczna; **kocioł:** na paliwo stałe + alternatywnie gazowy; **brama garażowa:** HÖRMANN

Do tego projektu możesz wprowadzić zmiany, na które wyrazimy bezpłatną zgodę. Więcej na www.archon.pl

PARTER



PODDASZE



Opis pomieszczeń:

Parter (m ²)	93,68	(94,34)
1. Wiatrołap	3,49	
2. Hol	5,12	
3. Kuchnia	9,95	
4. Salon + Jadalnia	24,10	
5. Pokój	15,15	
6. Łazienka	4,26	(4,92)
7. Pom. gospodarcze	3,85	
8. Garaż	19,06	
9. Kotłownia	8,70	

Poddasze (m ²)	79,26	(91,45)
1. Schody	4,98	(4,98)
2. Korytarz	2,53	(2,53)
3. Pokój	10,92	(12,25)
4. Łazienka	5,32	(7,87)
5. Pokój	14,11	(16,73)
6. Korytarz	3,32	(3,32)
7. Pokój	15,26	(18,98)
8. Pokój	11,37	(12,08)
9. Garderoba	5,66	(6,92)
10. Pralnia	5,79	(5,79)

Stylizacja

