

Dom w rukioli 6

PEŁNOBRANŻOWE ODBICIE LUSTRZANE

Dom jednorodzinny z poddaszem użytkowym
5 pokoi, 1 kuchnia, 2 łazienki, spiżarka, kotłownia,
pralnia, garderoby, garaż

powierzchnia domu: 109,02 m²
(bez kotłowni, garażu)

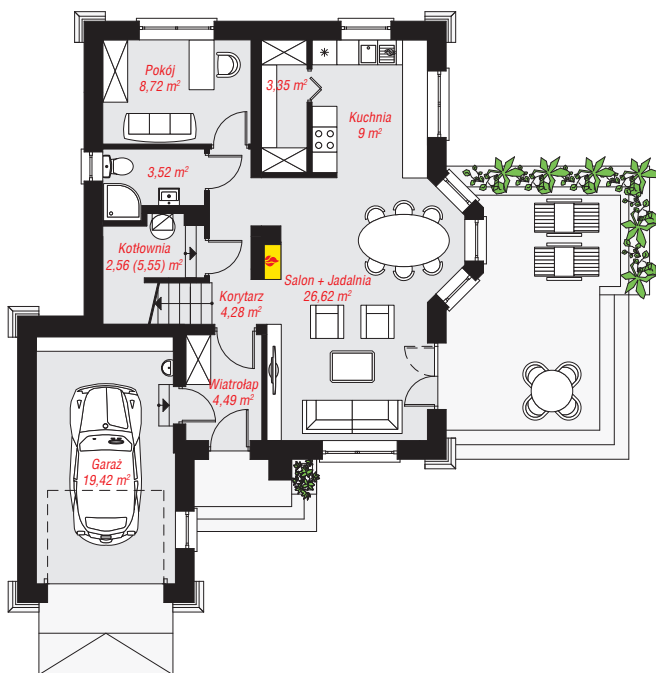
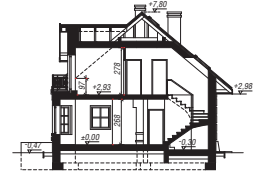
powierzchnia garażu: 19,42 m²
powierzchnia kotłowni: 2,56 m²

powierzchnia zabudowy: 116,57 m²
powierzchnia podłóg: 155,23 m²
kubatura: 663,32 m³
wysokość budynku: 8,27 m
powierzchnia dachu: 198,60 m²

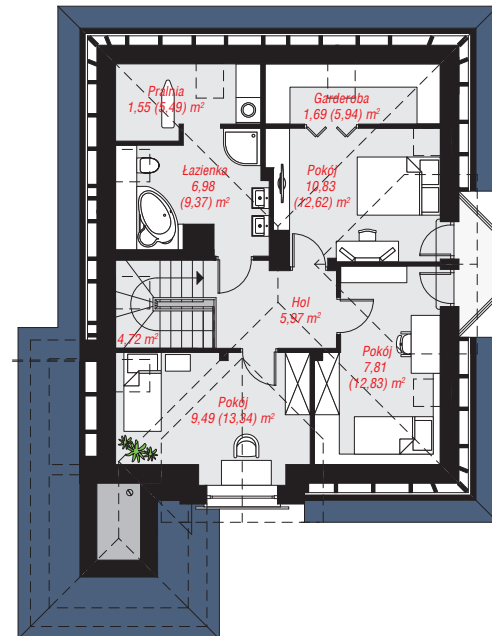
min. wymiary działki: 22,00 x 18,22 m
po adaptacji*: 17,32 x 22,00 m
(Likwidacja wykusza.)

Technologia i konstrukcja

ściany: pustak ceramiczny Porotherm 25 cm, styropian Termo Organika 20 cm, tynk; **strop:** płyta żelbetowa;
ścianka kolankowa: 97 cm; **dach:** czterospadowy,
nachylenie 40 st., więźba drewniana, dachówka
ceramiczna; **kocioł:** gazowy



PARTER: 81,96 (84,95) m²



PODDASZE: 49,04 (70,28) m²



Do projektu możesz wprowadzić zmiany,
na które wyrazimy bezpłatną zgodę.

Zobacz dostępne wersje projektu,
wizualizacje wnętrz i zdjęcia z realizacji
na www.archon.pl