

# Dom w rubinach 2 (B)

Dom do zabudowy bliźniaczej z poddaszem użytkowym  
5 pokoi, 1 kuchnia, 2 łazienki, garderoby

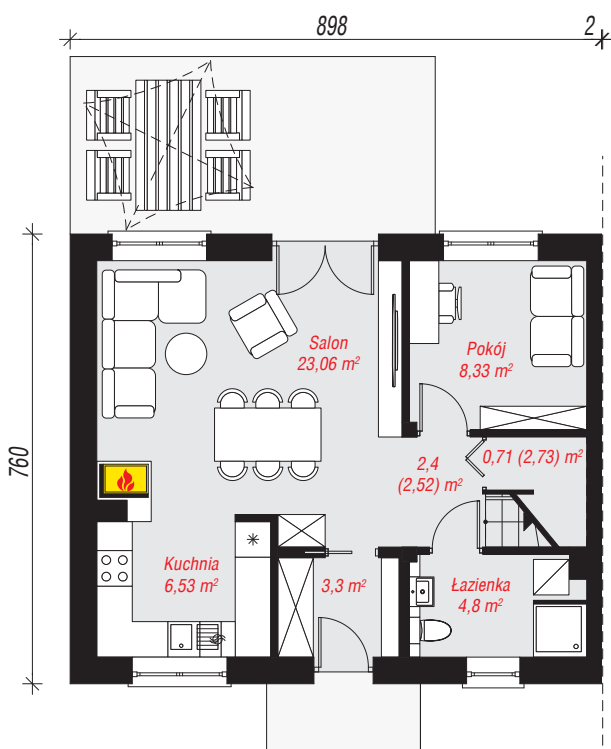
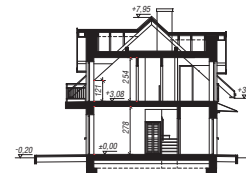
**powierzchnia domu: 92,54 m<sup>2</sup>**

powierzchnia zabudowy: 68,91 m<sup>2</sup>  
powierzchnia podłóg: 101,29 m<sup>2</sup>  
kubatura: 459,66 m<sup>3</sup>  
wysokość budynku: 8,15 m  
powierzchnia dachu: 125,40 m<sup>2</sup>

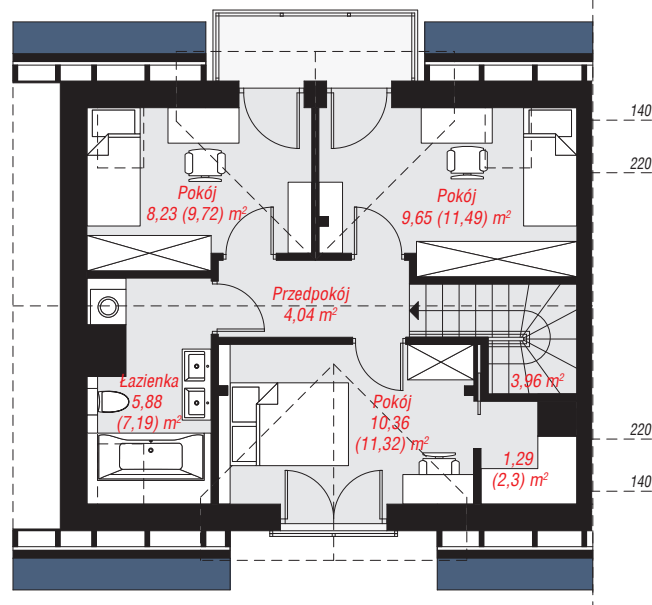
min. wymiary działki: 15,60 x 12,00 m  
po adaptacji\*: 10,50 x 15,60 m  
(Skrócenie okapów.)

## Technologia i konstrukcja

**ściany:** pustak ceramiczny Porotherm 25 cm, styropian Termo Organika 20 cm, tynk; **strop:** płyta żelbetowa;  
**ścianka kolankowa:** 121 cm; **dach:** dwuspadowy, nachylenie 42 st., więźba drewniana, dachówka ceramiczna; **kocioł:** gazowy



PARTER: 49,13 (51,27) m<sup>2</sup>



PODDASZE: 43,41 (50,02) m<sup>2</sup>



Do projektu możesz wprowadzić zmiany, na które wyrazimy bezpłatną zgodę.

Zobacz dostępne wersje projektu, wizualizacje wnętrz i zdjęcia z realizacji na [www.archon.pl](http://www.archon.pl)