



Dom w mekintoszach 4

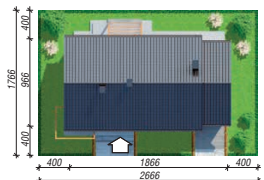
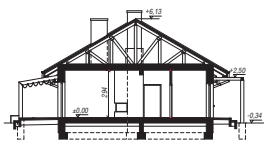
113,61 m² + kotłownia 6,53 m²
+ garaż 18,84 m²

Dom jednorodzinny
4 pokoje, kuchnia, spiżarka, 2 łazienki, kotłownia, pralnia

min. wymiary działki: 26,66 x 17,66 m
po adaptacji:* 25,66 x 17,66 m

*Likwidacja okna na elewacji bocznej.

powierzchnia podłóg: (138,98) m²
powierzchnia zabudowy: 178,87 m²
powierzchnia dachu: 263,80 m²
kubatura: 883,18 m³
wysokość budynku: 6,47 m
wysokość kondygnacji: 2,94 m



■ Dodatkowe informacje oraz zdjęcia z realizacji na www.archon.pl



elewacja wejściowa



elewacja boczna



elewacja ogrodowa



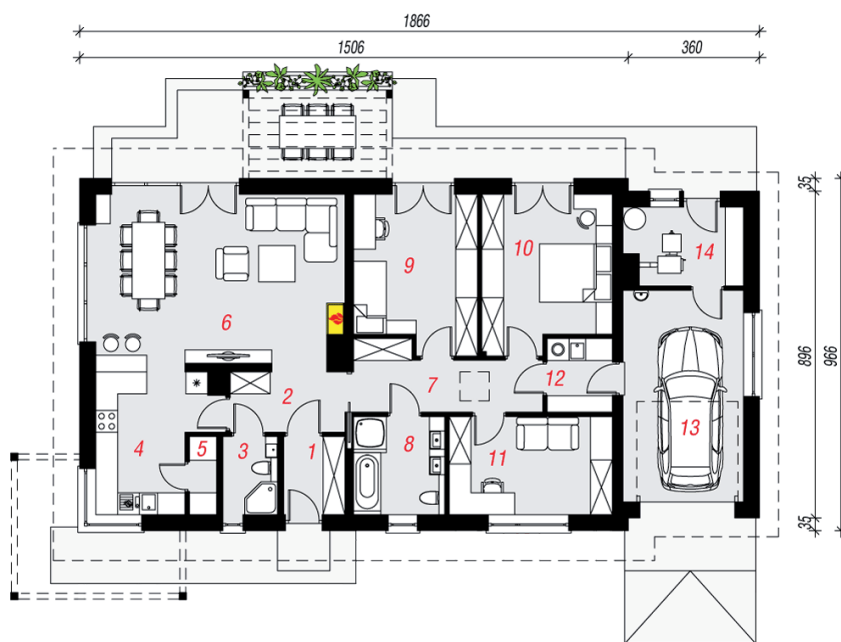
elewacja boczna

archon
PROJEKTY DOMÓW

Technologia i konstrukcja

ściany zewn.: bloczek z betonu komórkowego YTONG 24 cm + styropian Termo Organika 20 cm + tynk; **strop:** drewniany; **dach:** dwuspadowy, nachylenie 30 st., więźba drewniana, dachówka ceramiczna; **kocioł:** na paliwo stałe + alternatywnie gazowy; **brama garażowa:** HÖRMANN

Do tego projektu możesz wprowadzić zmiany, na które wyrazimy bezpłatną zgodę. Więcej na www.archon.pl



PARTER

Opis pomieszczeń:

Parter (m ²)	138,98
1. Wiatrołap	3,44
2. Hol	5,01
3. Łazienka	3,07
4. Kuchnia	10,81
5. Spiżarnia	1,49
6. Salon	31,93
7. Przedpokój	8,03
8. Łazienka	6,52
9. Pokój	13,71
10. Pokój	14,37
11. Pokój	11,77
12. Pralnia	3,46
13. Garaż	18,84
14. Kotłownia	6,53

