



Dom w tamaryszkach 8 (P)

PEŁNOBRANŻOWE ODBICIE LUSTRZANE

172,27 m² + kotłownia 11,23 m²
+ garaż 27,26 m²
+ piwnica 79,09 m²

Dom jednorodzinny
6 pokoi, kuchnia, spiżarnia, 2 łazienki, kotłownia, pralnia, garderoby, pomieszczenie gospodarcze

min. wymiary działki: 23,00 x 20,00 m
po adaptacji:* 21,00 x 20,00 m

*Likwidacja wykusza i okien w ścianie bocznej.

powierzchnia podłóg: (312,72) m²
powierzchnia zabudowy: 152,53 m²
powierzchnia dachu: 262,40 m²
kubatura: 1297,05 m³
wysokość budynku: 9,12 m
wysokość kondygnacji: 2,73 m



Dodatkowe informacje oraz zdjęcia z realizacji na www.archon.pl



elevacja wejściowa



elevacja boczna



elevacja ogrodowa



elevacja boczna

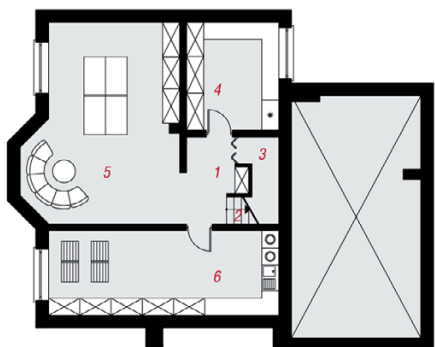
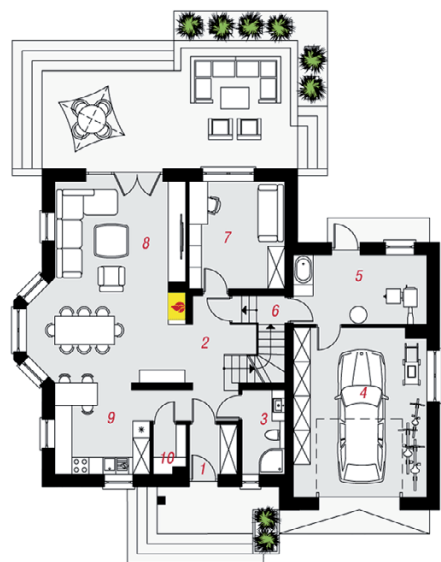
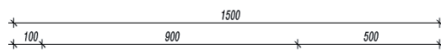
EP = 68 EU_{co} = 26 [kWh/(m²·rok)]

Projekt zgodny z NOWYMI
Warunkami Technicznymi 2017 r.

Technologia i konstrukcja

ściany zewn.: pustak ceramiczny Porotherm 25 cm + styropian Termo Organika 20 cm + tynk; **strop:** płyta żelbetowa; **schody:** żelbetowe, zabezpieczone ze spocznikiem; **dach:** dwuspadowy, nachylenie 42 i 35 st., więźba drewniana, dachówka ceramiczna; **kocioł:** na paliwo stałe + alternatywnie gazowy; **brama garażowa:** HÖRMANN

Do tego projektu możesz wprowadzić zmiany, na które wyrazimy bezpłatną zgodę. Więcej na www.archon.pl



PIWNICA

PARTER



PODDASZE

Opis pomieszczeń:

Piwnica (m²) 79,09 (81,97)

1. Korytarz	5,63	
2. Schody	2,66	
3. Schowek	0,85	(3,73)
4. Pom. gospodarcze	11,62	
5. Pom. gospodarcze	34,71	
6. Pralnia	23,62	

Parter (m²) 115,57

1. Wiatrołap	2,80	
2. Hol	8,36	
3. Łazienka	4,31	
4. Garaż	27,26	
5. Kotłownia	11,23	
6. Schody	1,72	
7. Pokój	12,45	
8. Salon	35,19	
9. Kuchnia	10,47	
10. Spiżarnia	1,78	

Poddasze (m²) 95,19 (115,18)

1. Schody	5,12	(5,12)
2. Garderoba	4,35	(6,62)
3. Pokój	20,51	(25,48)
4. Garderoba	4,05	(6,60)
5. Korytarz	6,08	(6,08)
6. Pokój	12,57	(14,99)
7. Pokój	16,92	(20,37)
8. Pokój	15,11	(18,18)
9. Łazienka	10,48	(11,74)

Zobacz dostępne wersje oraz projekty dodatkowych instalacji do projektu na www.archon.pl