



Dom w batatach

PEŁNOBRANŻOWE ODBICIE LUSTRZANE

176,11 m² + garaż 20,19 m²

Dom jednorodzinny
5 pokoi, kuchnia, spiżarnia, jadalnia, 3 łazienki,
pralnia, pomieszczenie gospodarcze

min. wymiary działki: 28,20 x 20,90 m
po adaptacji:* 23,70 x 20,90 m

*Likwidacja wiaty garażowej oraz okien w ścianach
bocznych garażu, kuchni i jadalni.

powierzchnia podłóg: (204,03) m²
powierzchnia zabudowy: 174,27 m²
powierzchnia dachu: 136,92 m²
kubatura: 1067,54 m³
wysokość budynku: 8,94 m
wysokość kondygnacji: 2,96 m

EP = 78 EU_{CO} = 39 [kWh/(m²·rok)]

Projekt zgodny z NOWYMI
Warunkami Technicznymi 2017 r.

Technologia i konstrukcja

ściany zewn.: pustak ceramiczny Porotherm 25 cm + styropian Termo Organika 20 cm + tynk; **strop:** płyta żelbetowa; **schody:** żelbetowe, zabiegowe ze spocznikiem; **dach:** dwuspadowy, nachylenie 45 st., więźba drewniana, blacha; **kocioł:** gazowy, możliwość zamiany na paliwo stałe po adaptacji; **brama garażowa:** HÖRMANN

Do tego projektu możesz wprowadzić zmiany, na które wyrazimy bezpłatną zgodę. Więcej na www.archon.pl

Dodatkowe informacje oraz zdjęcia z realizacji na www.archon.pl

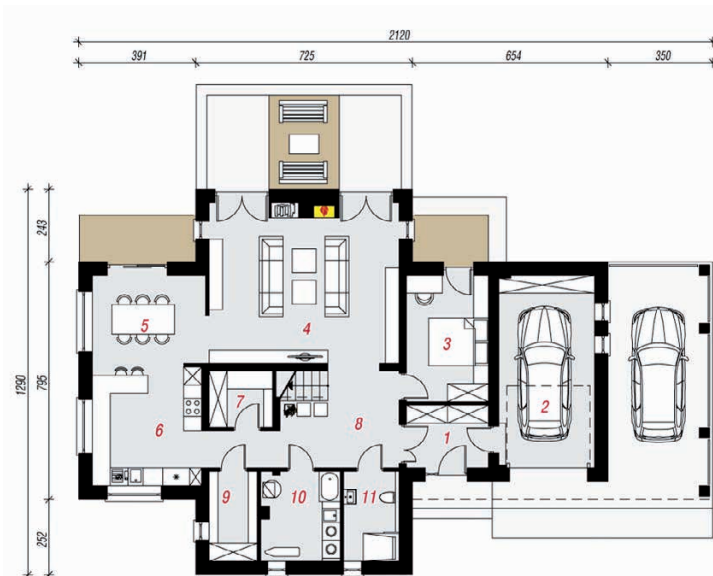


elevacja wejściowa

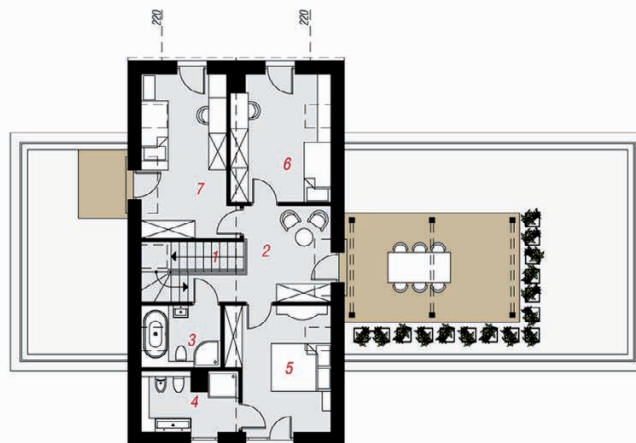
elevacja boczna

elevacja ogrodowa

elevacja boczna



PARTER



PODDASZE

Opis pomieszczeń:

Parter (m ²)	131,70	(132,85)
1. Wiatrołap	5,56	
2. Garaż	20,19	
3. Pokój	11,31	
4. Salon	33,95	
5. Jadalnia	11,59	
6. Kuchnia	14,35	
7. Spiżarnia	2,91	(4,06)
8. Hol	14,28	
9. Pom. gospodarcze	4,65	
10. Pralnia	7,55	
11. Łazienka	5,36	

Poddasze (m ²)	64,60	(71,18)
1. Schody	5,64	(5,64)
2. Korytarz	10,48	(11,05)
3. Łazienka	4,66	(5,34)
4. Łazienka	5,22	(5,90)
5. Pokój	12,11	(13,51)
6. Pokój	12,42	(13,84)
7. Pokój	14,07	(15,90)



Zobacz projekty dodatkowych
instalacji do projektu na
www.archon.pl