

Willa Julia 5 (T)

Dom dwurodzinny (jednorodzinny dwulokalowy) piętrowy
10 pokoi, 2 kuchnie, 4 łazienki, kotłownia, garaż

powierzchnia domu: 243,16 m²
(bez kotłowni, garażu)

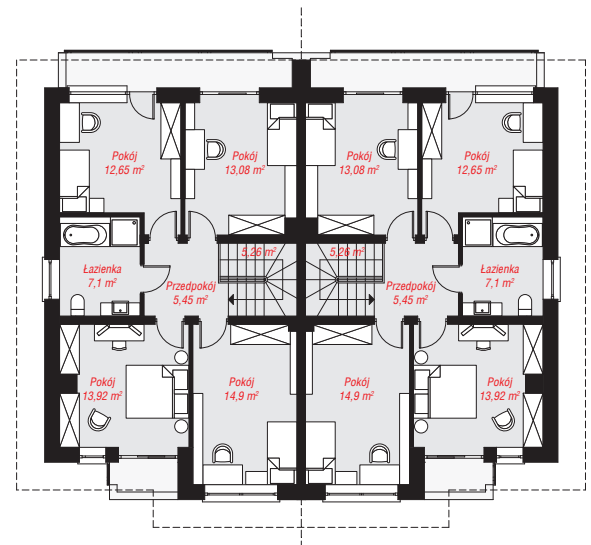
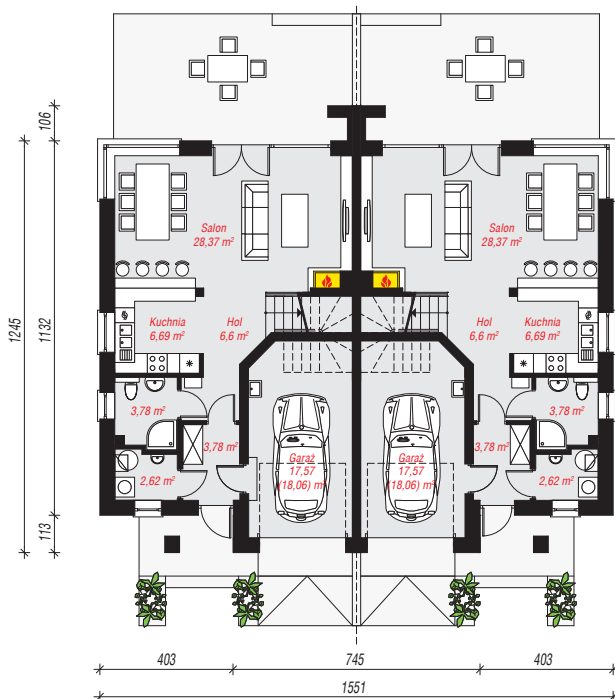
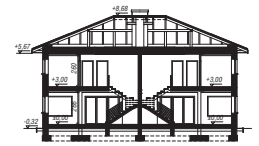
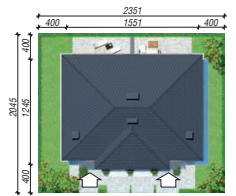
powierzchnia garażu: 35,14 m²
powierzchnia kotłowni: 5,24 m²

powierzchnia zabudowy: 184,55 m²
powierzchnia podłóg: 284,52 m²
kubatura: 1 422,92 m³
wysokość budynku: 9,00 m
powierzchnia dachu: 252,50 m²

min. wymiary działki: 20,45 x 23,51 m
po adaptacji*: 21,51 x 20,45 m
(Likwidacja okien w ścianach bocznych.)

Technologia i konstrukcja

ściany: pustak ceramiczny Porotherm 25 cm, styropian Termo Organika 20 cm, tynk; **strop:** gęstożebrowy Teriva; **dach:** czterospadowy, nachylenie 22 st., więźba drewniana, dachówka ceramiczna; **kocioł:** gazowy



PARTER: 138,82 (139,80) m²

PIĘTRO: 144,72 (0,00) m²



Do projektu możesz wprowadzić zmiany, na które wyrazimy bezpłatną zgodę.

Zobacz dostępne wersje projektu, wizualizacje wnętrz i zdjęcia z realizacji na www.archon.pl