

# Dom w głościejach (G2)

Dom jednorodzinny z poddaszem użytkowym  
5 pokoi, 1 kuchnia, 2 łazienki, spiżarka, kotłownia,  
pralnia, garderoby, garaż

**powierzchnia domu:** 137,64 m<sup>2</sup>  
(bez kotłowni, garażu)

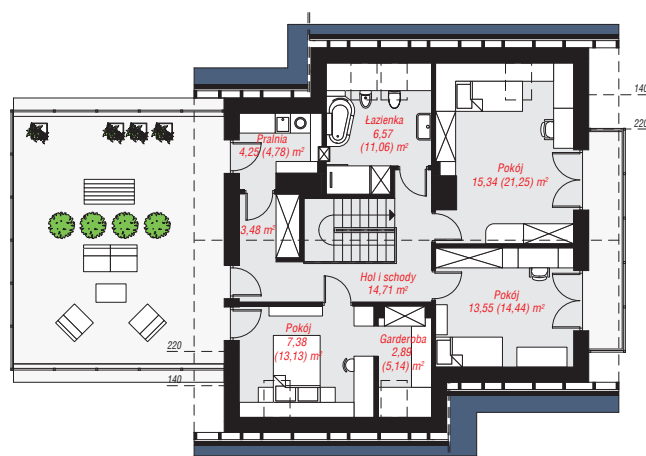
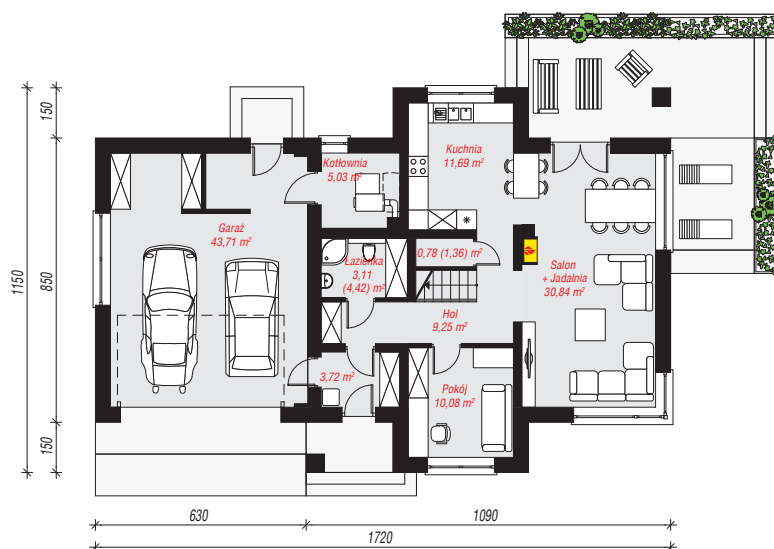
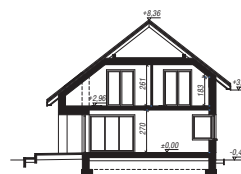
**powierzchnia garażu:** 43,71 m<sup>2</sup>  
**powierzchnia kotłowni:** 5,03 m<sup>2</sup>

powierzchnia zabudowy: 169,77 m<sup>2</sup>  
powierzchnia podłóg: 208,09 m<sup>2</sup>  
kubatura: 1 017,80 m<sup>3</sup>  
wysokość budynku: 8,83 m  
powierzchnia dachu: 196,30 m<sup>2</sup>

min. wymiary działki: 19,50 x 25,20 m  
po adaptacji\*: 24,20 x 19,50 m  
(Likwidacja okna w garażu.)

## Technologia i konstrukcja

**ściany:** pustak ceramiczny Porotherm 25 cm, styropian Termo Organika 20 cm, tynk; **strop:** płyta żelbetowa;  
**ścianka kolankowa:** 183 cm; **dach:** dwuspadowy,  
nachylenie 38 st., więźba drewniana, dachówka ceramiczna; **kocioł:** na paliwo stałe + alternatywnie gazowy



Do projektu możesz wprowadzić zmiany,  
na które wyrazimy bezpłatną zgodę.

Zobacz dostępne wersje projektu,  
wizualizacje wnętrz i zdjęcia z realizacji  
na [www.archon.pl](http://www.archon.pl)