



Dom w czerwonekrzewach

PEŁNOBRANŻOWE ODBICIE LUSTRZANE

138,97 m² + kotłownia 6,50 m²
+ garaż 19,69 m²
+ strych 7,80 m²

Dom jednorodzinny
5 pokoi, kuchnia, spiżarka, 2 łazienki, kotłownia,
pralnia, garderoby, strych

min. wymiary działki: 22,00 x 17,30 m
po adaptacji:* 21,00 x 17,30 m

*Likwidacja okien na ścianie bocznej.

powierzchnia podłóg: (196,66) m²
powierzchnia zabudowy: 128,85 m²
powierzchnia dachu: 236,27 m²
kubatura: 854,72 m³
wysokość budynku: 8,77 m
wysokość kondygnacji: 2,70 m

EP_(paliwo stałe) = 67 EP_(gaz) = 65 EP_(pellet) = 21
EU_{CO2+W} = 26 [kWh/(m²·rok)]

Dodatkowe informacje oraz zdjęcia z realizacji na www.archon.pl



elevacja wejściowa

elevacja boczna

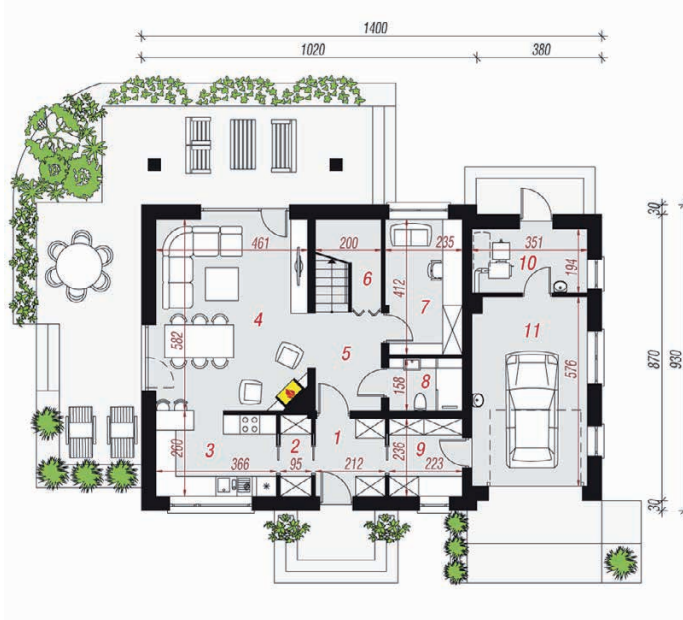
elevacja ogrodowa

elevacja boczna

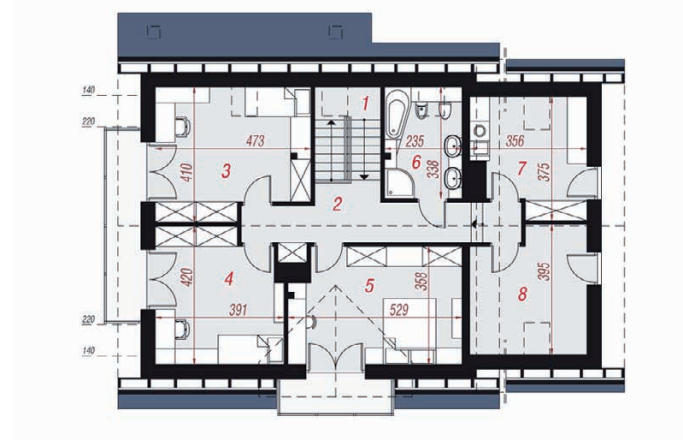
Technologia i konstrukcja

ściany zewn.: cegła wapienno-pięskowa SILKA
24 cm + styropian Termo Organika 20 cm +
tynk; **strop:** płyta żelbetowa; **schody:** żelbetowe,
dębubiegowe; **dach:** dwuspadowy, nachylenie 40
st.; **kocioł:** na paliwo stałe + alternatywnie gazowy;
brama garażowa: HÖRMANN

Do tego projektu możesz wprowadzić zmiany, na które
wyrazimy bezpłatną zgodę. Więcej na www.archon.pl



PARTER



PODDASZE

Opis pomieszczeń:

Parter (m ²)	93,34	(97,56)
1. Wiatrołap	4,83	
2. Spiżarnia	2,21	
3. Kuchnia	9,15	
4. Salon	26,62	
5. Hol	5,82	
6. Schowek	0,83	(5,05)
7. Pokój	9,24	
8. Łazienka	3,37	
9. Garderoba	5,08	
10. Kotłownia	6,50	
11. Garaż	19,69	

Poddasze (m ²)	79,62	(99,10)
1. Schody	5,49	(5,49)
2. Hol	11,62	(11,62)
3. Pokój	14,26	(17,65)
4. Pokój	12,12	(14,89)
5. Pokój	15,77	(17,78)
6. Łazienka	6,03	(7,68)
7. Pralnia	6,53	(11,36)
8. Strych ocieplony	7,80	(12,63)



Zobacz dostępne wersje oraz projekty
dodatkowych instalacji do projektu
na www.archon.pl