



Dom - Miniaturka (NT)

97,48 m² + kotłownia 4,15 m²

Dom jednorodzinny
5 pokoi, kuchnia, 2 łazienki, kotłownia, garderoba

min. wymiary działki: 16,92 x 16,72 m
po adaptacji:* 14,42 x 16,72 m

*Likwidacja okna w łazience. Likwidacja drzwi balkonowych w sypialni na poddaszu, doprojektowanie okien połączonych.

powierzchnia podłóg: (113,46) m²
powierzchnia zabudowy: 78,49 m²
powierzchnia dachu: 144,76 m²
kubatura: 485,57 m³
wysokość budynku: 7,77 m
wysokość kondygnacji: 2,51 m

Dodatkowe informacje oraz zdjęcia z realizacji na www.archon.pl



elewacja wejściowa

elewacja boczna

elewacja ogrodowa

elewacja boczna

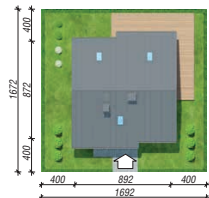
EP_(gaz) = 91 EU_{CO} = 48 [kWh/(m²·rok)]

Zgodny z Nowymi Warunkami Technicznymi.

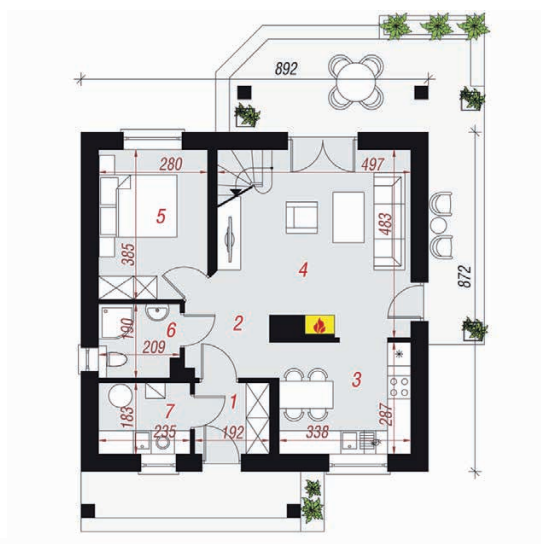
Technologia i konstrukcja

ściany zewn.: pustak ceramiczny Porotherm 25 cm + styropian Termo Organika 20 cm + tynk;
strop: gęstożebrowy Teriva; **schody:** drewniane, jednobiegowe; **dach:** dwuspadowy, nachylenie 35 st., więźba drewniana, blacha; **kocioł:** gazowy

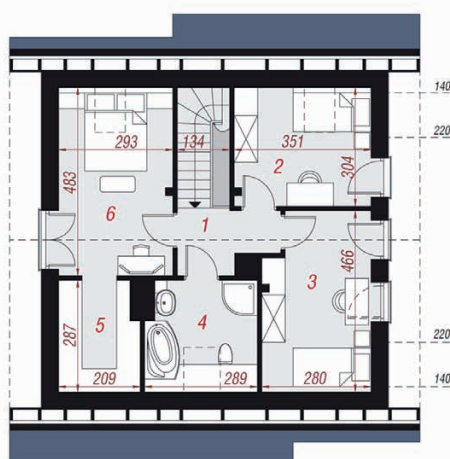
Do tego projektu możesz wprowadzić zmiany, na które wyrazimy bezpłatną zgodę. Więcej na www.archon.pl



PARTER



PODDASZE



Opis pomieszczeń:

Parter (m ²)	54,74	(56,93)
1. Wiatrołap	3,38	
2. Hol	4,05	
3. Kuchnia	9,45	
4. Salon	19,73	(21,92)
5. Pokój	10,30	
6. Łazienka	3,68	
7. Kotłownia	4,15	

Poddasze (m ²)	46,89	(56,53)
1. Hol i schody	7,05	
2. Pokój	7,99	(10,38)
3. Pokój	10,08	(11,97)
4. Łazienka	5,84	(7,80)
5. Garderoba	4,12	(5,53)
6. Pokój	11,81	(13,80)

Zobacz dostępne wersje oraz projekty dodatkowych instalacji do projektu na www.archon.pl

