

Dom jednorodzinny piętrowy  
5 pokoi, 1 kuchnia, 3 łazienki, spiżarka, jadalnia,  
kotłownia, pralnia, garderoby, garaż

**powierzchnia domu:** 177,72 m<sup>2</sup>  
(bez kotłowni, garażu)

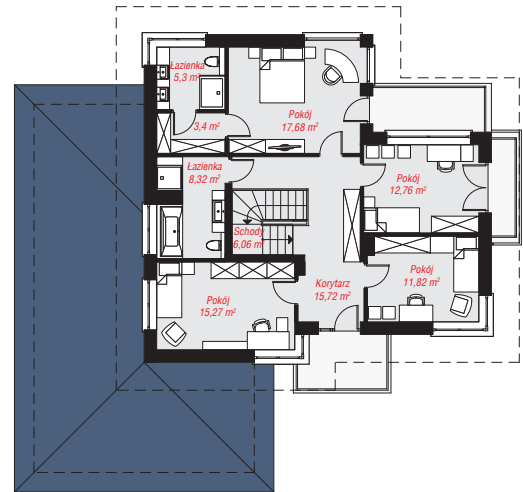
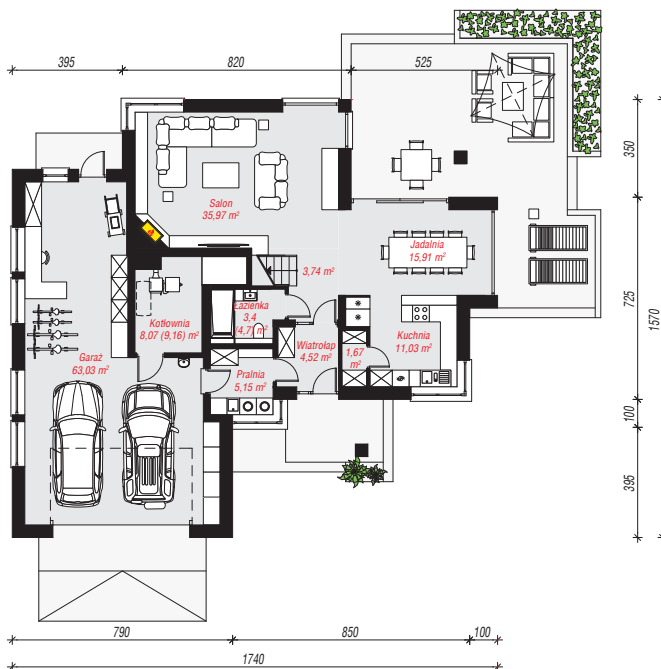
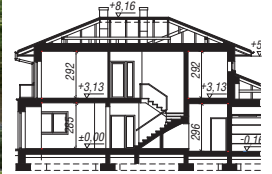
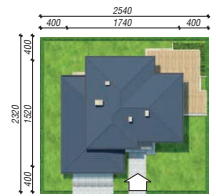
**powierzchnia garażu:** 63,03 m<sup>2</sup>  
**powierzchnia kotłowni:** 8,07 m<sup>2</sup>

powierzchnia zabudowy: 197,85 m<sup>2</sup>  
powierzchnia podłóg: 251,21 m<sup>2</sup>  
kubatura: 1 223,81 m<sup>3</sup>  
wysokość budynku: 8,50 m  
powierzchnia dachu: 292,00 m<sup>2</sup>

min. wymiary działki: 23,70 x 25,40 m  
po adaptacji\*: 23,40 x 23,70 m  
(Likwidacja wykusza w jadalni i okien w ścianie bocznej garażu.)

### Technologia i konstrukcja

**ściany:** pustak ceramiczny Porotherm 25 cm, styropian Termo Organika 20 cm, tynk; **strop:** płyta żelbetowa;  
**dach:** czterospadowy, nachylenie 22 st., więźba drewniana, dachówka ceramiczna; **kocioł:** na paliwo stałe + alternatywne gazowy



PARTER: 152,49 (154,88) m<sup>2</sup>

PIĘTRO: 96,33 (0,00) m<sup>2</sup>



Do projektu możesz wprowadzić zmiany, na które wyrazimy bezpłatną zgodę.

Zobacz dostępne wersje projektu, wizualizacje wnętrz i zdjęcia z realizacji na [www.archon.pl](http://www.archon.pl)