

Willa Oliwia 2

PEŁNOBRANŻOWE ODBICIE LUSTRZANE

Dom jednorodzinny piętrowy
5 pokoi, 1 kuchnia, 3 łazienki, spiżarka, jadalnia,
kuchnia, pralnia, garderoby, garaż

powierzchnia domu: 177,72 m²
(bez kotłowni, garażu)

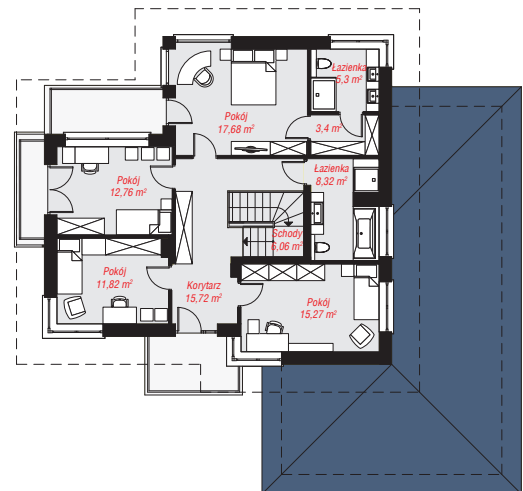
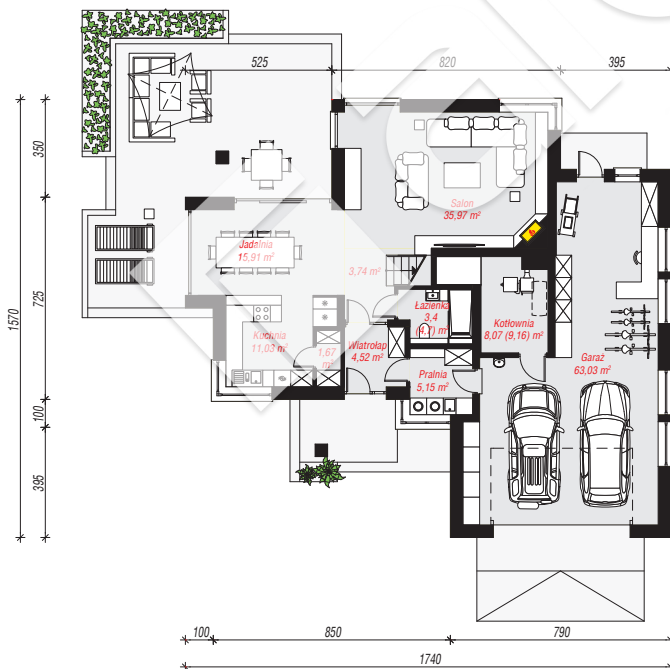
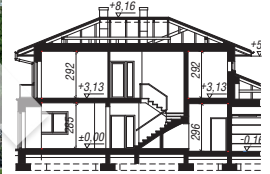
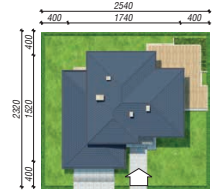
powierzchnia garażu: 63,03 m²
powierzchnia kotłowni: 8,07 m²

powierzchnia zabudowy: 197,85 m²
powierzchnia podłóg: 251,21 m²
kubatura: 1 223,81 m³
wysokość budynku: 8,50 m
powierzchnia dachu: 292,00 m²

min. wymiary działki: 23,70 x 25,40 m
po adaptacji*: 23,40 x 23,70 m
(Likwidacja wykusza w jadalni i okien w ścianie bocznej
garażu.)

Technologia i konstrukcja

ściany: pustak ceramiczny Porotherm 25 cm, styropian Termo Organika 20 cm, tynk; **strop:** płyta żelbetowa;
dach: czterospadowy, nachylenie 22 st., więźba drewniana, dachówka ceramiczna; **kocioł:** na paliwo stałe + alternatywnie gazowy



PARTER: 152,49 (154,88) m²

PIĘTRO: 96,33 (0,00) m²



Do projektu możesz wprowadzić zmiany,
na które wyrazimy bezpłatną zgodę.

Zobacz dostępne wersje projektu,
wizualizacje wnętrz i zdjęcia z realizacji
na www.archon.pl