



Dom w powojach 3 (G2)

PEŁNOBRANŻOWE ODBICIE LUSTRZANE

104,78 m² + kotłownia 7,40 m²
 + garaż 43,79 m²
 + strych 80,48 m²

Dom jednorodzinny
 4 pokoje, kuchnia, łazienka, WC, kotłownia,
 garderoby, strych

min. wymiary działki: 24,05 x 25,00 m
 po adaptacji:* 22,10 x 23,50 m

*Likwidacja wykusza i okna w garażu, skrócenie zadaszenia nad tarasem.

powierzchnia podłóg: (321,16) m²
 powierzchnia zabudowy: 202,16 m²
 powierzchnia dachu: 341,30 m²
 kubatura: 1080,70 m³
 wysokość budynku: 7,37 m
 wysokość kondygnacji: 2,70 m

Dodatkowe informacje oraz zdjęcia z realizacji na www.archon.pl



elevacja wejściowa



elevacja boczna



elevacja ogrodowa



elevacja boczna

EP = 54 EU_{CO} = 21 [kWh/(m²·rok)]

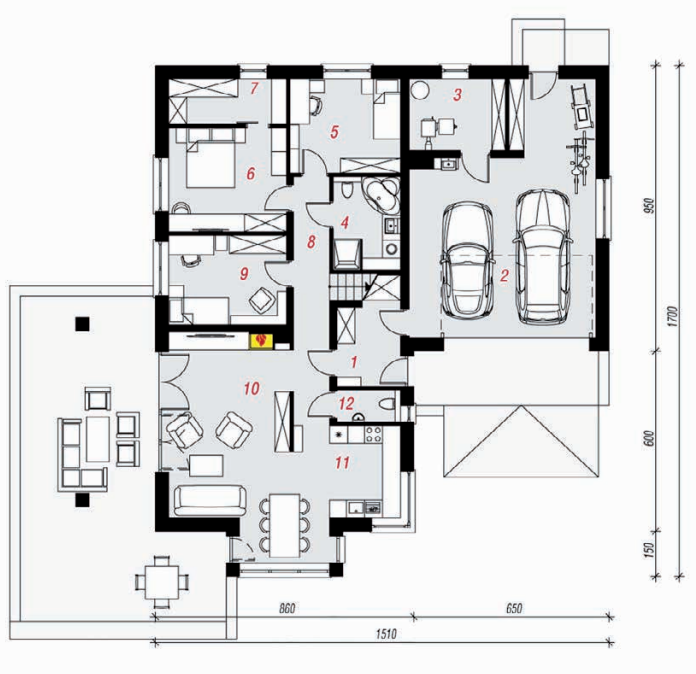
Projekt zgodny z NOWYMI
 Warunkami Technicznymi 2017 r.

Technologia i konstrukcja

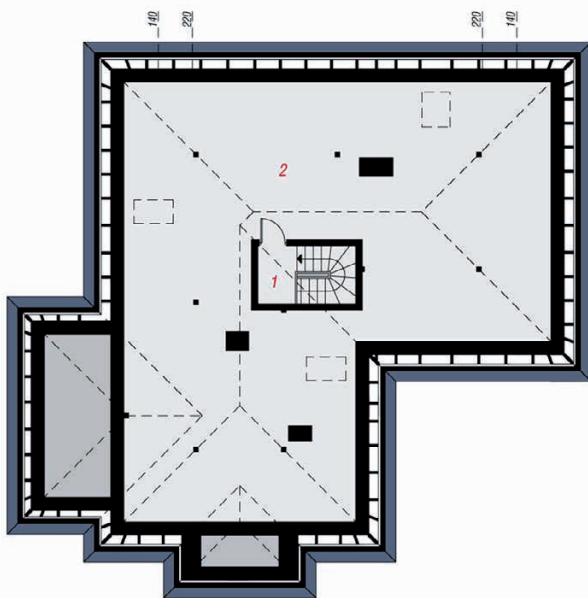
ściany zewn.: bloczek z betonu komórkowego YTONG 24 cm + styropian Termo Organika 20 cm + tynk; **strop:** płyta żelbetowa; **schody:** żelbetowe, zabiegowe; **dach:** czterospadowy, nachylenie 35 st., więźba drewniana, dachówka ceramiczna; **kocioł:** na paliwo stałe + alternatywnie gazowy; **brama garażowa:** HÖRMANN

Do tego projektu możesz wprowadzić zmiany, na które wyrazimy bezpłatną zgodę. Więcej na www.archon.pl

PARTER



PODDASZE



Opis pomieszczeń:

Parter (m ²)	155,97	(158,05)
1. Wiatrołap	5,69	(6,72)
2. Garaż	43,79	
3. Kotłownia	7,40	
4. Łazienka	5,58	(6,63)
5. Pokój	11,25	
6. Pokój	13,31	
7. Garderoba	5,66	
8. Korytarz	9,62	
9. Pokój	11,37	
10. Salon + Jadalnia	31,06	
11. Kuchnia	9,10	
12. Toaleta	2,14	

Poddasze (m ²)	80,48	(163,11)
1. Strych	6,28	(6,28)
2. Strych	74,20	(156,83)

Zobacz dostępne wersje oraz projekty dodatkowych instalacji do projektu na www.archon.pl