

# Dom w kaliach ver.2

PEŁNOBRANŻOWE ODBICIE LUSTRZANE

Dom jednorodzinny z poddaszem użytkowym  
7 pokoi, 1 kuchnia, 2 łazienki, spiżarka, kotłownia,  
pralnia, garderoby, garaż

**powierzchnia domu:** 164,47 m<sup>2</sup>  
(bez kotłowni, garażu)

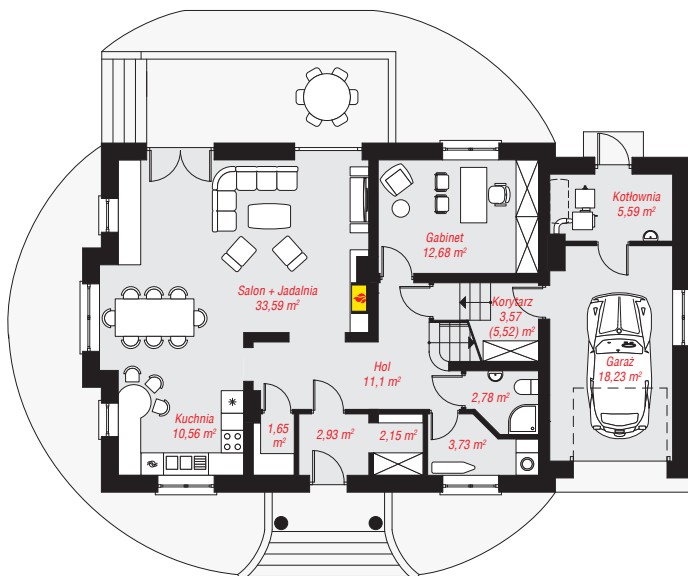
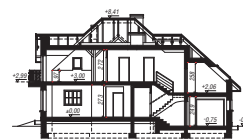
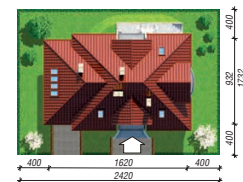
**powierzchnia garażu:** 18,23 m<sup>2</sup>  
**powierzchnia kotłowni:** 5,59 m<sup>2</sup>

powierzchnia zabudowy: 146,49 m<sup>2</sup>  
powierzchnia podłóg: 224,03 m<sup>2</sup>  
kubatura: 957,22 m<sup>3</sup>  
wysokość budynku: 9,18 m  
powierzchnia dachu: 258,10 m<sup>2</sup>

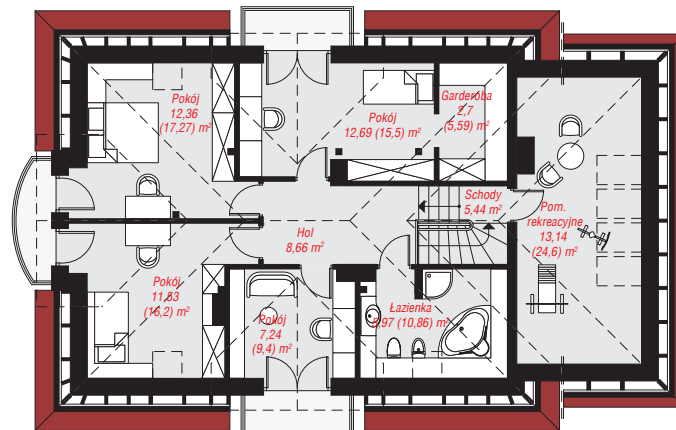
min. wymiary działki: 17,32 x 24,20 m  
po adaptacji\*: 22,70 x 17,32 m  
(Likwidacja okna w garażu i zmiana lokalizacji okien  
dachowych w pokoju nad garażem.)

## Technologia i konstrukcja

**ściany:** pustak ceramiczny Porotherm 25 cm, styropian Termo Organika 20 cm, tynk; **strop:** płyta żelbetowa;  
**ścianka kolankowa:** 97 cm; **dach:** czterospadowy, nachylenie 42 st., więźba drewniana, dachówka ceramiczna; **kocioł:** na paliwo stałe + alternatywnie gazowy



PARTER: 108,56 (110,51) m<sup>2</sup>



PODDASZE: 79,73 (113,52) m<sup>2</sup>



Do projektu możesz wprowadzić zmiany,  
na które wyrazimy bezpłatną zgodę.

Zobacz dostępne wersje projektu,  
wizualizacje wnętrz i zdjęcia z realizacji  
na [www.archon.pl](http://www.archon.pl)