

Dom w elstarach (G2)

PEŁNOBRANŻOWE ODBICIE LUSTRZANE

archon
PROJEKTY DOMÓW

Dom jednorodzinny z poddaszem użytkowym
6 pokoi, 1 kuchnia, 3 łazienki, spiżarka, kotłownia,
pralnia, garderoby, garaż

powierzchnia domu: 165,64 m²
(bez kotłowni, garażu)

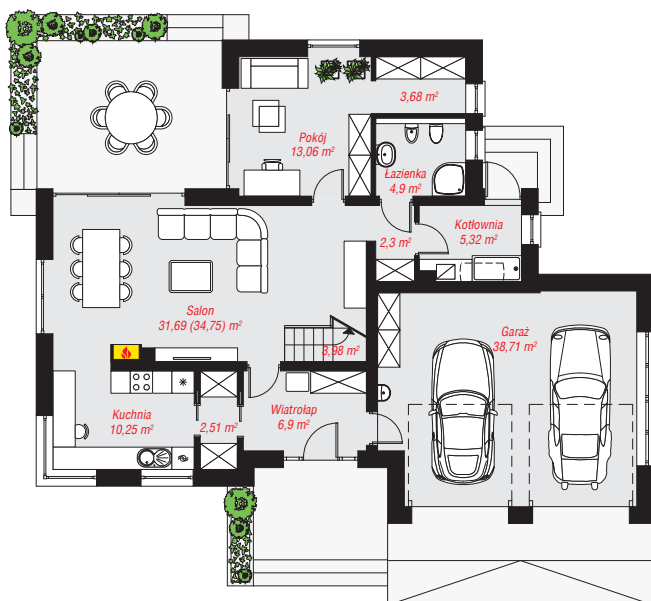
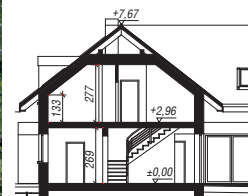
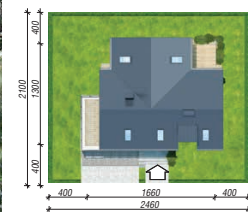
powierzchnia garażu: 38,71 m²
powierzchnia kotłowni: 5,32 m²

powierzchnia zabudowy: 164,23 m²
powierzchnia podłóg: 227,63 m²
kubatura: 1 018,26 m³
wysokość budynku: 8,14 m
powierzchnia dachu: 232,50 m²

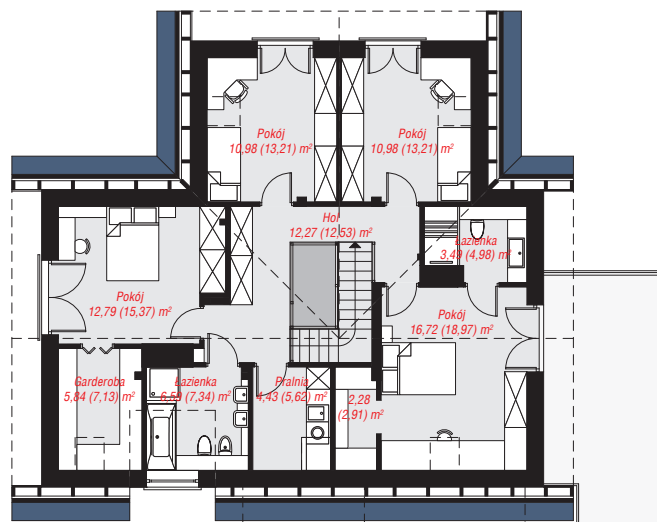
min. wymiary działki: 21,00 x 24,60 m
po adaptacji*: 23,60 x 21,00 m
(Likwidacja okna w garażu.)

Technologia i konstrukcja

ściany: pustak ceramiczny Porotherm 25 cm, styropian Termo Organika 20 cm, tynk; **strop:** płyta żelbetowa;
ścianka kolankowa: 133 cm; **dach:** dwuspadowy,
nachylenie 38 st., więźba drewniana, blacha; **kocioł:**
gazowy, możliwość zamiany na paliwo stałe po
adaptacji (pow. kotłowni do 6m2)



PARTER: 123,30 (126,36) m²



PODDASZE: 86,37 (101,27) m²



Do projektu możesz wprowadzić zmiany,
na które wyrazimy bezpłatną zgodę.

Zobacz dostępne wersje projektu,
wizualizacje wnętrz i zdjęcia z realizacji
na www.archon.pl