

# Dom w nerinach 5

Dom jednorodzinny parterowy  
4 pokoje, 1 kuchnia, 1 łazienka, spiżarka, toaleta,  
kotłownia, garderoby, garaż

**powierzchnia domu:** 83,23 m<sup>2</sup>  
(bez kotłowni, garażu)

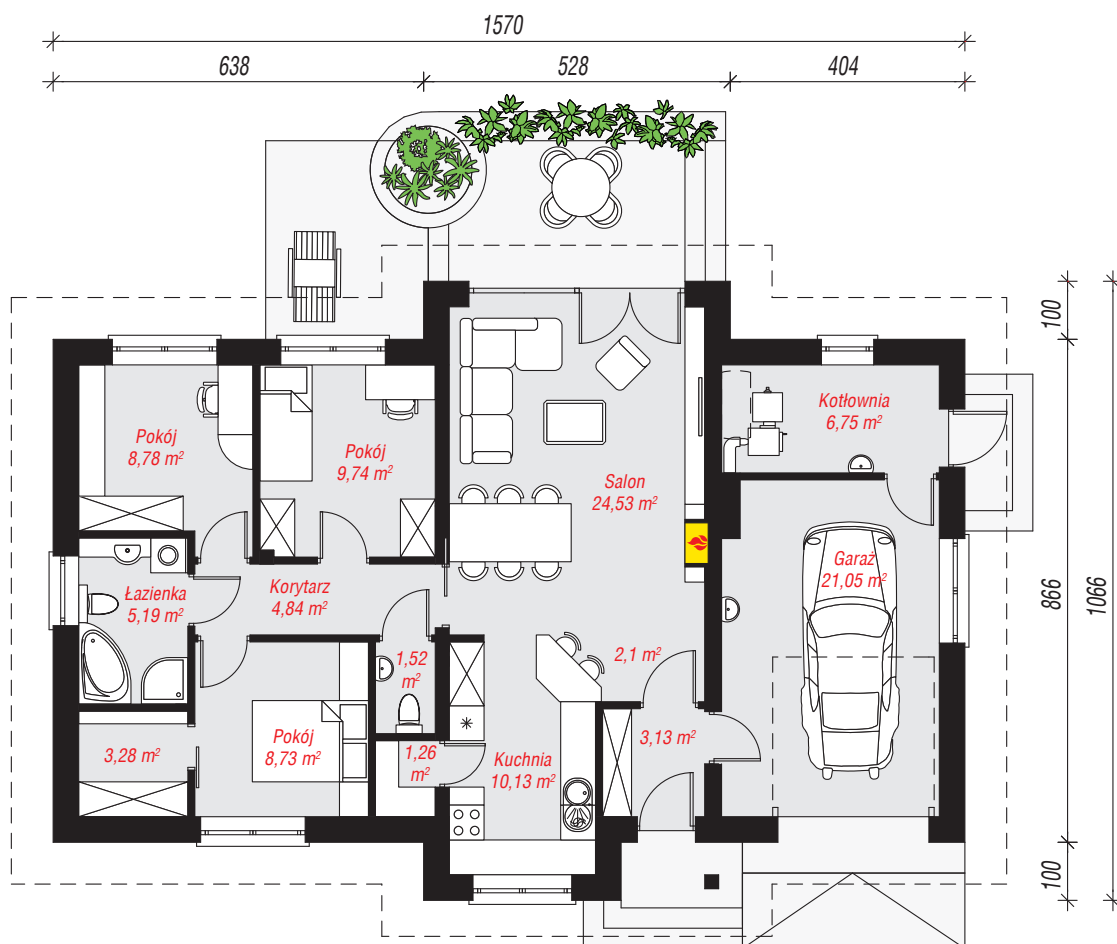
powierzchnia garażu: 21,05 m<sup>2</sup>  
powierzchnia kotłowni: 6,75 m<sup>2</sup>

powierzchnia zabudowy: 147,58 m<sup>2</sup>  
powierzchnia podłóg: 111,03 m<sup>2</sup>  
kubatura: 705,68 m<sup>3</sup>  
wysokość budynku: 6,29 m  
powierzchnia dachu: 213,90 m<sup>2</sup>

min. wymiary działki: 18,66 x 23,70 m  
po adaptacji\*: 21,70 x 16,66 m  
(Likwidacja okien w ścianach bocznych. Wyrównanie ściany ogrodowej i wejściowej, poprzez likwidację ryzalitu w kuchni i salonie.)

## Technologia i konstrukcja

**ściany:** bloczek z betonu komórkowego H+H 24 cm, styropian Termo Organika 20 cm, tynk; **strop:** płyta żelbetowa; **dach:** czterospadowy, nachylenie 30 st., więźba drewniana, dachówka ceramiczna; **kocioł:** na paliwo stałe + alternatywnie gazowy



PARTER: 111,03 (0,00) m<sup>2</sup>



Do projektu możesz wprowadzić zmiany, na które wyrazimy bezpłatną zgodę.

Zobacz dostępne wersje projektu, wizualizacje wnętrz i zdjęcia z realizacji na [www.archon.pl](http://www.archon.pl)